

# Nouveau Parking souterrain à Schiffflange

**Parkhaus Am Zentrum**





B.P. 11 - Avenue de la Libération  
L-3801 Schiffflange

info@schiffflange.lu  
**schiffflange.lu**

T. (+352) 54 50 61-1



## Message de bienvenue

**Chères citoyennes,  
chers citoyens,**

C'est avec un grand enthousiasme que nous vous faisons part de l'ouverture de notre premier parking souterrain à Schiffflange, une infrastructure moderne pensée pour accompagner l'évolution de notre commune et améliorer le quotidien de toutes et de tous. Ce projet marque une étape importante dans notre volonté d'optimiser le stationnement, de fluidifier la circulation et de rendre l'espace public plus agréable et plus sûr.

Mais ce parking n'est qu'un élément d'une vision plus large : celle d'une mobilité durable, diversifiée et accessible. À Schiffflange, nous souhaitons encourager des modes de déplacement plus doux, qu'il s'agisse des déplacements à pied, du vélo, des transports publics ou des solutions partagées. Ces alternatives complètent l'offre



de stationnement et contribuent à réduire la pression automobile dans nos rues, tout en renforçant la qualité de vie et la convivialité au sein de nos quartiers.

Pensé comme un espace vivant, le parking accueillera prochainement sur son toit un parc verdoyant et une aire de jeux, transformant une infrastructure pratique en un véritable lieu de rencontre et de détente. Ce projet illustre notre engagement à conjuguer mobilité, bien-être et respect de l'environnement, au service d'une commune plus harmonieuse et tournée vers l'avenir.

Je vous invite à découvrir ce nouvel équipement, symbole de modernité et de transition durable pour Schiffflange.

**Carlo Feiereisen,  
Bourgmestre**

## Une nouvelle approche du stationnement dans notre commune

La Commune de Schiffflange souhaite mettre en place un plan à long terme visant à optimiser le stationnement, fluidifier la circulation et encourager les modes de déplacement durables.

Dans ce cadre, une attention particulière sera portée aux « shared spaces », des espaces partagés entre voitures et piétons, afin de favoriser une cohabitation harmonieuse, sécurisée et conviviale.

L'objectif est de repenser l'aménagement urbain pour créer des lieux où la mobilité ne se limite pas à un simple passage, mais devient une véritable expérience de rencontre et de respect mutuel, contribuant ainsi à une qualité de vie accrue pour l'ensemble des citoyen·ne·s.



## Pourquoi un nouveau parking ?

Dans le but d'optimiser l'aménagement des rues et de renforcer le confort des habitant·e·s, la Commune de Schiffflange adopte progressivement une nouvelle organisation du stationnement.

Le nouveau parking couvert s'inscrit pleinement dans cette démarche : il offre une solution pratique et sécurisée aux résident·e·s comme aux visiteurs·euses et contribue à une meilleure répartition des emplacements en surface.



## À propos du parking

### Emplacement

Le parking se situe au cœur de Schiffflange, entre l'**avenue de la Libération** et la **rue de l'Église**.

### Capacité

- Total de **175 emplacements**
- 38 emplacements réservés pour les habitant·e·s de l'immeuble
- 137 disponibles pour les visiteurs·euses du parking dont 7 places PMR

### Nombre de bornes de recharge

**10 emplacements pour voitures électriques**

- 6 emplacements au -1
- 4 emplacements au -3

### Horaires

Le parking est **ouvert 24h/7j**.

### Tarifs

	1 <sup>re</sup> heure	après la 1 <sup>re</sup> heure
Tarif jour (08h00 - 18h00)	Gratuit	0,80 €/h
Tarif nuit (18h00 - 08h00)	Gratuit	0,40 €/h
Dimanches et jours fériés	Gratuit	0,40 €/h
Après la 1 <sup>re</sup> heure gratuite, la tarification se fait par tranches de 15 minutes entamées.		



### Accessibilité

- **Entrée / sortie pour les voitures :** accès voiture dans la rue de l'Église (à côté du numéro 35, le nouvel Office social) ; barrières avec numérisation automatique de la plaque d'immatriculation du véhicule.
- **Différentes entrées pour les piéton-ne-s :** via l'avenue de la Libération près de la résidence au numéro 27 et via l'avenue de la Libération près de la maison Teranga au numéro 35. Les deux accès disposent d'une caisse et sont accessibles aux personnes à mobilité réduite.



### Modes de paiement

- **Par carte**
- **En espèces :** uniquement à la caisse via l'entrée de l'avenue de la Libération (près du n° 27)
- **APP Indigo :** enregistrement et facturation direct via l'application

### Sécurité

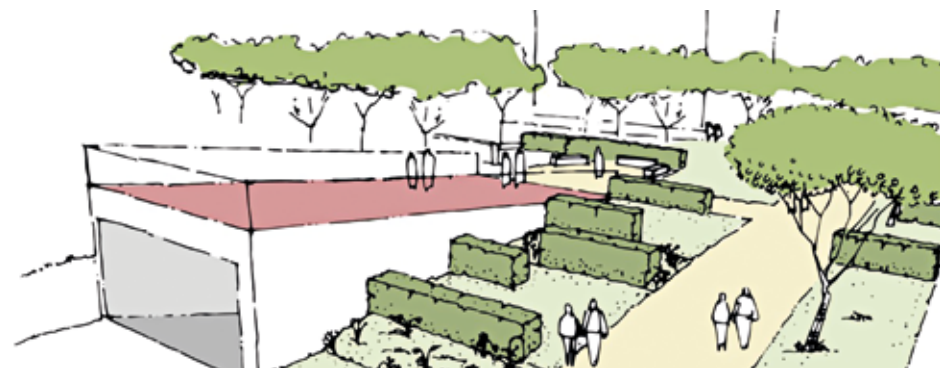
Le parking est sous surveillance par un système de caméras. Pendant la nuit, le parking est verrouillé avec un accès garanti moyennant un ticket de parking valable.

## Transition : Un espace vivant au cœur de la commune

Conçu dans une optique de durabilité et de convivialité, le nouveau parking est bien plus qu'un simple lieu de stationnement. Il s'inscrit dans une vision moderne de l'aménagement urbain, où chaque infrastructure contribue à améliorer la qualité de vie des citoyen-ne-s.

**Véritable initiative durable et écologique**, son toit, une fois achevé, accueillera un **parc verdoyant et une aire de jeux** accessibles à toutes et à tous, offrant un espace de détente, de rencontre et de loisirs en plein cœur de Schiffflange.

Ce projet reflète pleinement l'engagement de la commune à **conjuguer mobilité, bien-être et respect de l'environnement**, en transformant un simple besoin de stationnement en une véritable valeur ajoutée pour l'ensemble de la commune.





# Au-delà de la voiture - Initiatives durables et écologiques

La mobilité en un coup d'œil



## Vël'Ok

Le système de location de vélos électriques Vël'OK regroupe neuf communes du sud, dont Schiffange. Pour en bénéficier, il suffit de s'inscrire auprès du service de l'Urbanisme et du Développement durable de la commune, puis d'utiliser les vélos mis à disposition dans les différentes stations situées à Schiffange.



## Pistes cyclables

Les pistes cyclables à Schiffange offrent des liaisons pratiques vers les communes voisines tout en permettant de profiter pleinement des paysages naturels environnants. Elles constituent ainsi une alternative de mobilité douce, idéale pour les déplacements quotidiens comme pour les balades de loisirs. Ces infrastructures seront finalisées et/ou agrandies en 2026, afin d'offrir un réseau encore plus cohérent et confortable pour chacun-e.



## Transports publics

- Au Luxembourg, l'ensemble des **transports publics** est **gratuit**, offrant à toutes et à tous une mobilité simple et accessible.
- À Schiffange, la gare offre un accès direct à la capitale ainsi qu'aux principales villes du sud du pays. Les lignes de bus (TICE : Ligne 2 et 4 ; RGTR : Ligne 612) viennent compléter cette connexion en desservant de nombreux quartiers et communes environnantes.



## Nightlife Bus

Le Nightlife Bus est un service gratuit et sécurisé qui facilite les déplacements nocturnes pendant le weekend. Il dessert Luxembourg-ville, Esch-sur-Alzette ainsi que quatre arrêts à Schiffange (Denis Netgen, Niddeschgaass, Stadhaus et Cité Emile Mayrisch), et circule chaque vendredi et samedi, sans réservation, permettant à chacun-e de rentrer sereinement après une sortie.

Horaires & arrêts



## Pédibus

Avec l'action Pédibus, la Commune de Schiffflange souhaite encourager les parents à moins recourir à la voiture et à inciter les enfants à se rendre plus fréquemment à l'école à pied.

La majorité des élèves est conduite à l'école en voiture. Cette situation engendre des dangers inutiles aux abords des bâtiments scolaires, notamment :

- l'arrêt des véhicules sur le trottoir, obligeant souvent les enfants à emprunter la chaussée pour pouvoir passer, avec un risque accru d'accident ;
- le stationnement à l'arrêt de bus : ceci oblige le bus à rester sur la chaussée, ce qui provoque des bouchons et l'empêche de déposer les enfants à un endroit sécurisé ;



- une circulation particulièrement dense au début et à la fin des cours.

## Flex Carsharing

- Flex Carsharing by CFL Mobility est un service de location de voitures qui permet aux citoyen-ne-s de disposer d'un véhicule en libre-service, sans devoir en posséder un personnellement.
- Schiffflange dispose de quatre stations Flex, réparties entre l'école Nelly Stein, la Place Grande-Duchesse Charlotte, la Cité Op Hudelen et le Centre sportif.



# Stationnement à Schifflange

## Parken zu Schöffleng

