



# TONI GIZMEW

À la  
recherche  
de  
Saint-Nicolas



Geschicht op lëtzebuergesch liesen  
Geschichte in deutscher Sprache lesen  
Read the story in English  
Ler a história em português  
Čitati priču na srpskohrvatski

**Éditeur :**

Commune de Schiffflange

**Éditorial :**

Service des citoyens et de la communication

**Conception, Mise en page & Illustrations :**

Service des citoyens et de la communication

**Impression :**

Imprimerie Heintz

Édition 2025

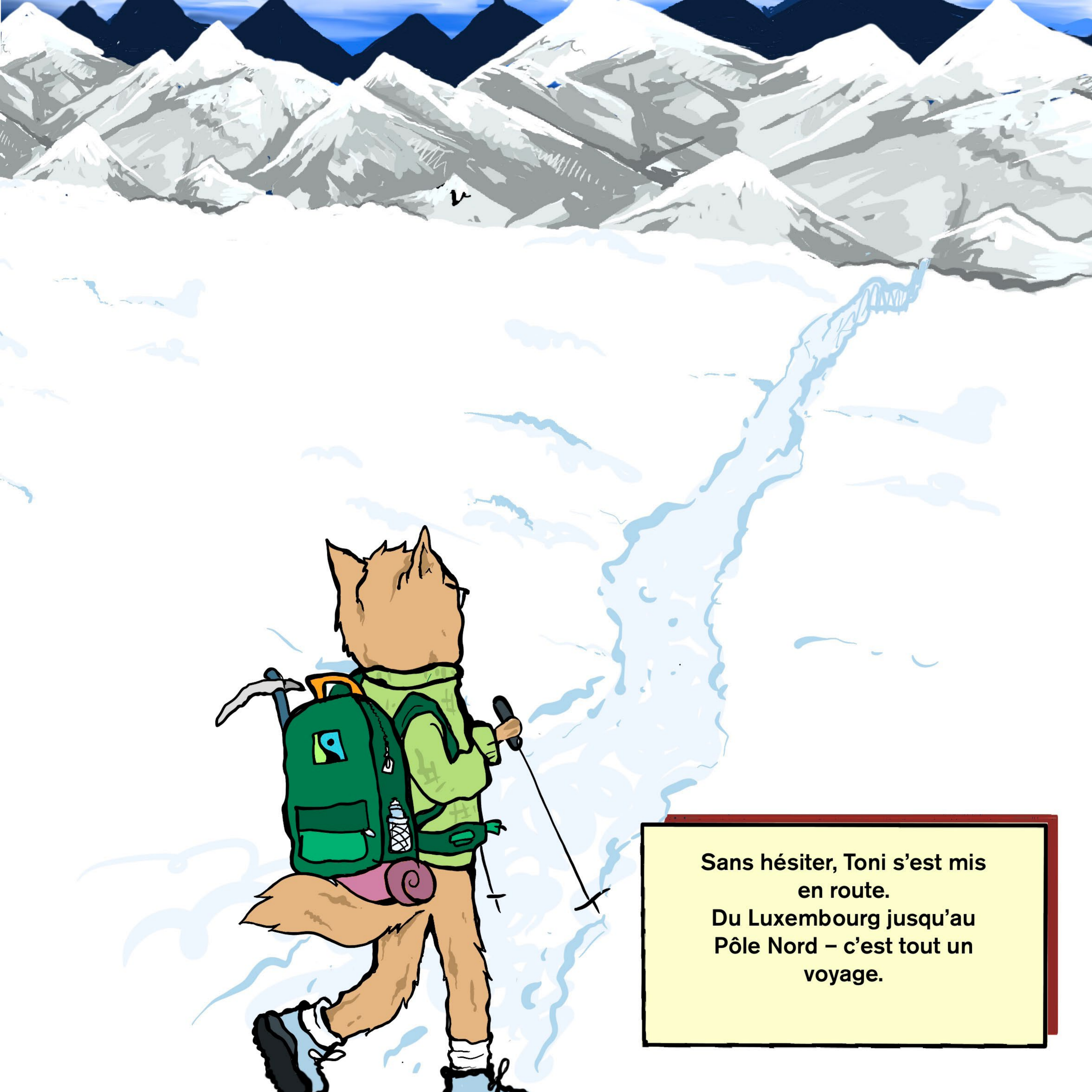


Il y a quelques années, vivait à Schiffflange un jeune chat nommé  
Toni Gizmew.

Toni Gizmew était toujours le plus curieux et le plus courageux  
de tous ses amis.

Ce n'est donc pas étonnant que  
Toni ait été le seul parmi les  
chats à s'être fixé pour objectif  
de retrouver le Saint-Nicolas au  
Pôle Nord.





Sans hésiter, Toni s'est mis  
en route.  
Du Luxembourg jusqu'au  
Pôle Nord – c'est tout un  
voyage.



Par bateau sur la mer, en luge à travers les montagnes.

Pendant les premières semaines, Toni prenait plaisir à découvrir notre monde coloré.



Mais plus il se rapprochait  
de son but, plus il avait  
froid... et plus sa famille et  
ses amis lui manquaient.

Puis, juste avant d'arriver, son ski  
se cassa.



Seul dans la neige, sans  
énergie, il comprit qu'il ne  
pourrait pas terminer son  
voyage.  
Mais comment rentrer chez lui,  
à des milliers de kilomètres ?

**Soudain, il aperçut dans le ciel  
l'étoile la plus brillante qu'il ait  
jamais vue.**



**Incroyable... l'étoile se  
rapprochait de plus en plus.**

Toni Gizmew n'en croyait pas ses yeux. Ce n'était ni une étoile ni un éclair, mais bien le Saint-Nicolas avec son âne, qui venait de survoler Toni et venait d'atterrir à quelques mètres de lui.





Avec sa voix chaleureuse, le Saint-Nicolas s'adressa à Toni Gizmew :  
« Toni, Toni, Toni Gizmew, ton enthousiasme t'a vraiment mis en danger cette fois-ci. »



Toni répondit : « Saint-Nicolas, tu  
connais mon nom ? »

« Ohohoho Toni, je connais les noms  
de tous les enfants et je sais bien  
sûr qui a été bien sage cette année.  
Mais maintenant, Toni, le plus  
important est de te ramener auprès  
de ta famille, tes amis et dans ta  
maison bien chaude. »



**Imaginez le regard de Toni Gizmew lorsqu'il  
eut la chance de voler avec le Saint-Nicolas  
et son petit âne.**

**Ils étaient aussi rapides que l'éclair.  
En moins d'une heure, ils étaient de retour du  
pôle Nord au Luxembourg.**



Toni fit ses adieux au Saint-Nicolas en le serrant chaleureusement dans ses bras et demanda : « Saint-Nicolas, est-ce que je recevrai aussi un cadeau pour la Saint-Nicolas cette année ? »

Le Saint-Nicolas sourit et répondit :  
« Mon cher Toni Gizmew, cela restera une surprise. »



Mais pour Toni, cela n'avait plus vraiment d'importance.

Il courut vite dans sa maison bien chaude, fit un dernier signe d'au revoir au Saint-Nicolas et serra sa famille dans ses bras plus fort et plus longtemps que jamais.

Toni Gizmew savait désormais que  
le plus beau des cadeaux, c'est  
d'avoir sa famille et ses amis autour  
de soi, et de pouvoir profiter de  
cette belle vie ensemble.





**Le lendemain, c'était enfin le grand jour  
– la Saint-Nicolas.**

**Toni descendit les escaliers en courant  
avec ses quatre frères et sœurs pour  
voir si le Saint-Nicolas avait vraiment  
apporté des cadeaux.**

Et, comme vous pouvez sûrement l'imaginer, Toni Gizmew avait été bien sage toute l'année et reçut donc un magnifique cadeau du Saint-Nicolas : les skis Fairtrade qu'il souhaitait depuis si longtemps.





Schifflange est une commune Fairtrade !  
Acheter des produits comme du chocolat, des bananes ou des vêtements portant le label « Fairtrade » aide les agriculteurs d'autres pays. C'est le seul moyen pour eux d'être payés équitablement pour leur travail. C'est aussi juste et bénéfique pour la planète !

Schifflange participe au pacte communal du vivre-ensemble interculturel. Cela signifie que nous souhaitons que tout le monde se sente à l'aise, respecté et capable de vivre en harmonie avec les autres, quelles que soient son origine ou son identité. Schifflange est ainsi un lieu ouvert et accueillant pour tous les âges.

**Zësümmë  
liewen**  
GEMENGEPAKT



SCAN  
ME!





GEMENG  
SCHËFFLENG