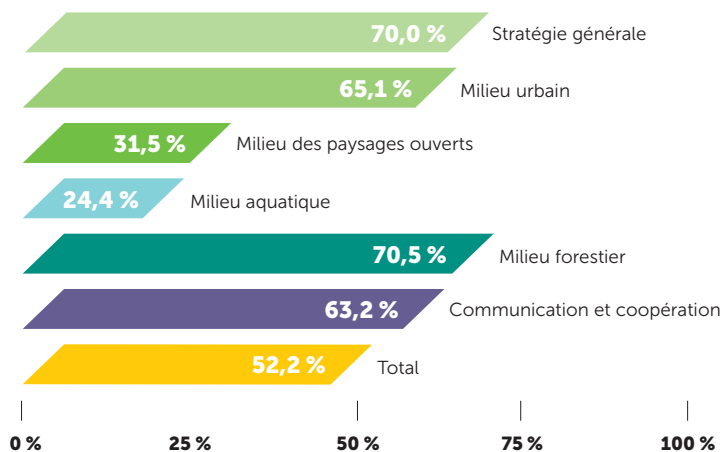


Et si les efforts de votre commune en matière de protection de la nature... méritaient d'être connus



Dans le cadre du Pacte Nature, la commune de Schifflange a été certifiée dans la catégorie certification 1 avec 52,2 % du nombre maximal de points sur l'ensemble des mesures du catalogue.

Les performances de Schifflange en matière de « milieu forestier » et « stratégie générale », domaines pour lesquelles la commune a obtenu 70,5 % et 70,0 % des points du catalogue des mesures, sont très positives, ce qui montre que son engagement dans le Pacte Nature porte ses fruits.



Le Pacte Nature

Le Pacte Nature est un **engagement mutuel entre les communes et l'État luxembourgeois** que le ministère de l'Environnement, du Climat et de la Biodiversité a mis en place comme instrument clé pour faire progresser la **protection de la nature au niveau communal**.

En y adhérant, les communes s'engagent à mettre en œuvre les mesures du catalogue

de mesures du Pacte Nature. Le catalogue comprend des mesures de protection de la nature dans les domaines suivants : « **établissement et mise en œuvre d'une stratégie générale** », « **milieu urbain** », « **milieu des paysages ouverts** », « **milieu aquatique** », « **milieu forestier** » et « **communication et coopération** ».

En contrepartie, l'État accorde une subvention de fonctionnement aux communes participantes et couvre les coûts des conseillers Pacte Nature.

Comment fonctionne la certification ?

Il existe quatre niveaux de certifications : 40 %, 50 %, 60 % et 70 %. En atteignant un niveau de certification, la commune se voit octroyer une subvention de certification. Afin de déterminer si une commune a droit à une certification et de calculer le montant de la subvention, le niveau de performance de la commune par rapport aux mesures mises en œuvre est évalué lors d'un audit.

Le rôle de Klima-Agence

Klima-Agence est le gestionnaire du Pacte Nature pour le compte du ministère de l'Environnement, du Climat et de la Biodiversité et remplit deux missions importantes :

- la gestion du programme, la mise à disposition et l'accompagnement des conseillers Pacte Nature et auditeurs ;
- officier en tant qu'interlocuteur opérationnel et soutien technique dans la mise en œuvre du Pacte Nature.

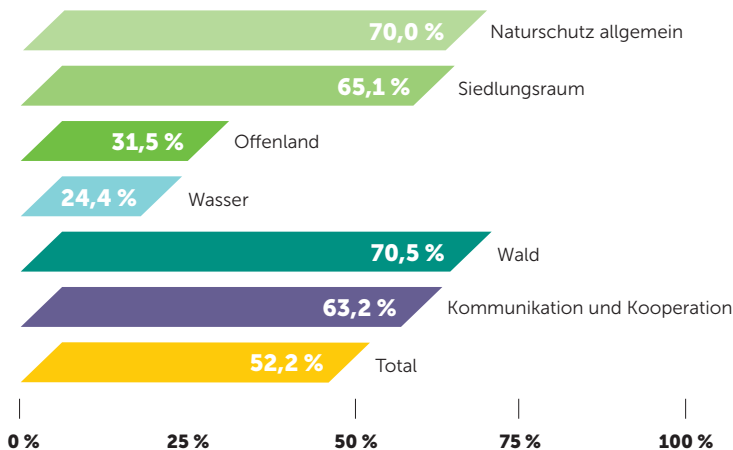
De plus, Klima-Agence s'occupe du développement continu et de la communication du programme.

Und wenn die Naturschutzbemühungen Ihrer Gemeinde ... es wert wären, bekannt gemacht zu werden?



Im Rahmen des Naturpakts wurde die Gemeinde Schifflingen in der Kategorie 1 mit 52,2% der maximalen Punktzahl für alle Maßnahmen des Katalogs zertifiziert.

Die Leistungen von Schifflingen in „Wald“ und „Naturschutz allgemein“, den Bereichen, in denen die Gemeinde 57,9 % und 54,7 % der Punkte des Maßnahmenkatalogs erreichte, sind sehr positiv, was zeigt, dass das Engagement der Gemeinde im Naturpakt Früchte trägt.



Der Naturpakt

Der Naturpakt ist eine **gegenseitige Verpflichtung zwischen den Gemeinden und dem luxemburgischen Staat**, die das Ministerium für Umwelt, Klima und Biodiversität als Schlüsselinstrument eingeführt hat, um den **Naturschutz auf kommunaler Ebene** voranzutreiben.

Durch ihren Beitritt verpflichten sich die Gemeinden, die Maßnahmen aus dem Maßnahmenkatalog des

Naturpaktes umzusetzen. Der Katalog umfasst Naturschutzmaßnahmen in den Bereichen „**Naturschutz allgemein**“, „**Siedlungsraum**“, „**Offenland**“, „**Wasser**“, „**Wald**“ und „**Kommunikation und Kooperation**“.

Im Gegenzug gewährt der Staat den teilnehmenden Gemeinden einen Funktionszuschuss und übernimmt die Kosten für die Naturpakt-Berater.

Wie funktioniert die Zertifizierung?

Es gibt vier Zertifizierungsstufen: 40 %, 50 %, 60 % und 70 %. Bei Erreichen einer Zertifizierungsstufe erhält die Gemeinde einen Zertifizierungszuschuss. Um festzustellen, ob eine Gemeinde Anspruch auf eine Zertifizierung hat, und um die Höhe des Zuschusses zu berechnen, wird das Leistungsniveau der Gemeinde in Bezug auf die umgesetzten Maßnahmen bei einem Audit bewertet.

Die Rolle von Klima-Agence

Klima-Agence ist der Verwalter des Naturpakts im Auftrag des Ministeriums für Umwelt, Klima und Biodiversität und erfüllt zwei wichtige Aufgaben:

- Verwaltung des Programms, Bereitstellung und Begleitung der Naturpakt-Berater und Auditoren;
- agiert als operativer Ansprechpartner und technische Unterstützung bei der Umsetzung des Naturpakts.

Darüber hinaus kümmert sich Klima-Agence um die kontinuierliche Weiterentwicklung und die Kommunikation des Programms.