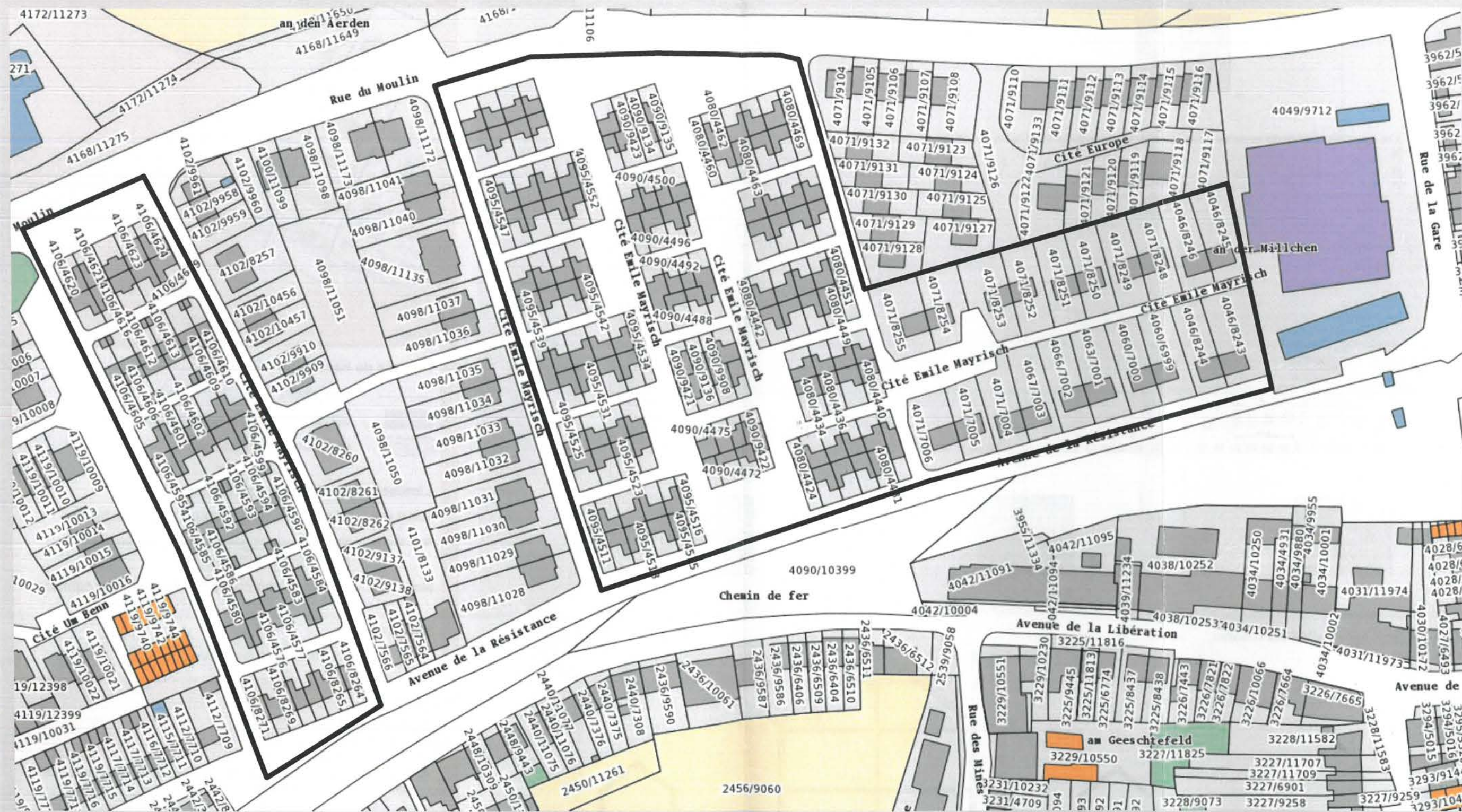


Délimitation du PAP-quartier existant

Extrait du plan cadastral



Source: www.geoportail.lu, extrait 12.07.2017

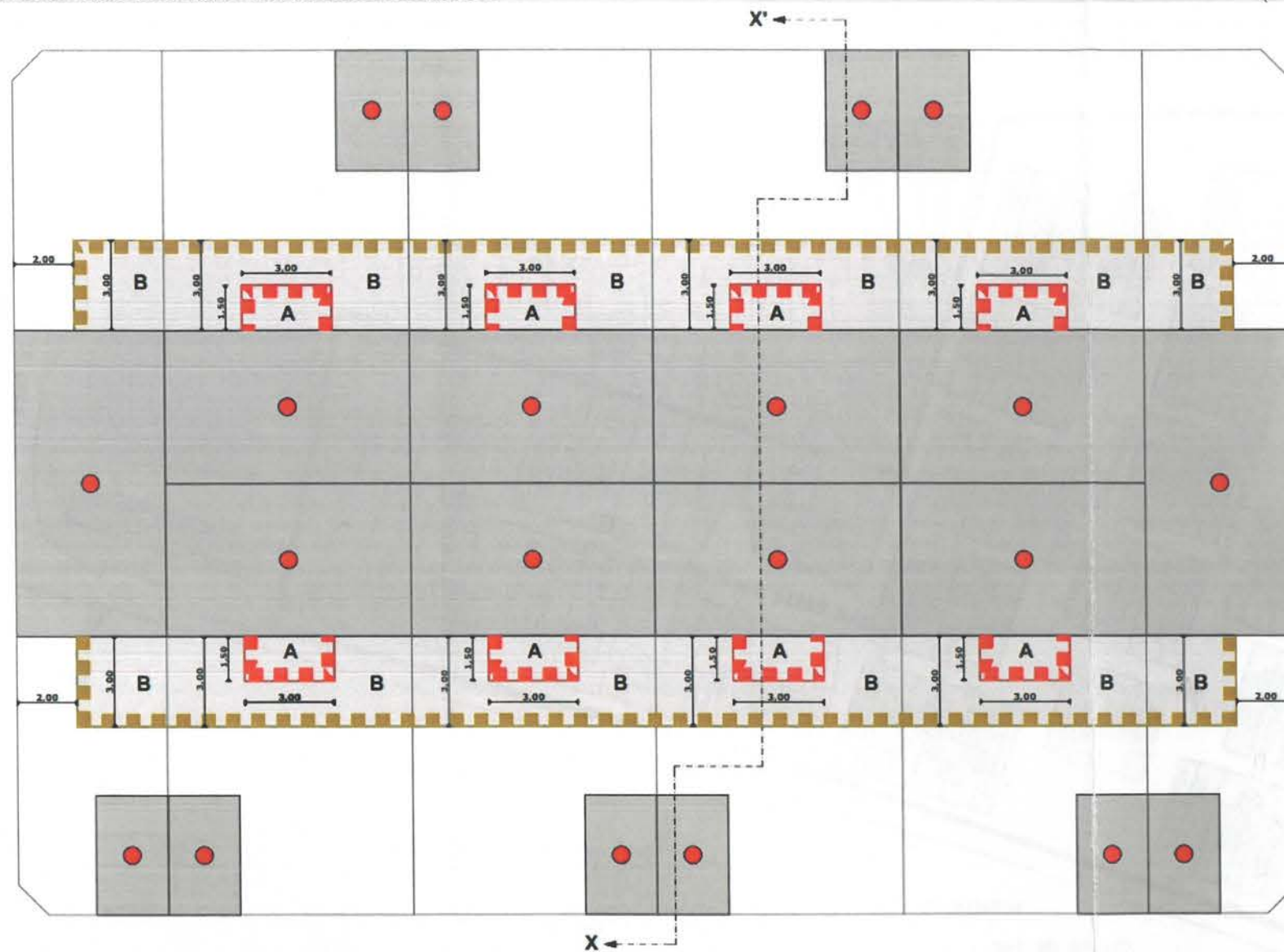
— Délimitation du PAP-QE

échelle 1 / 1.500

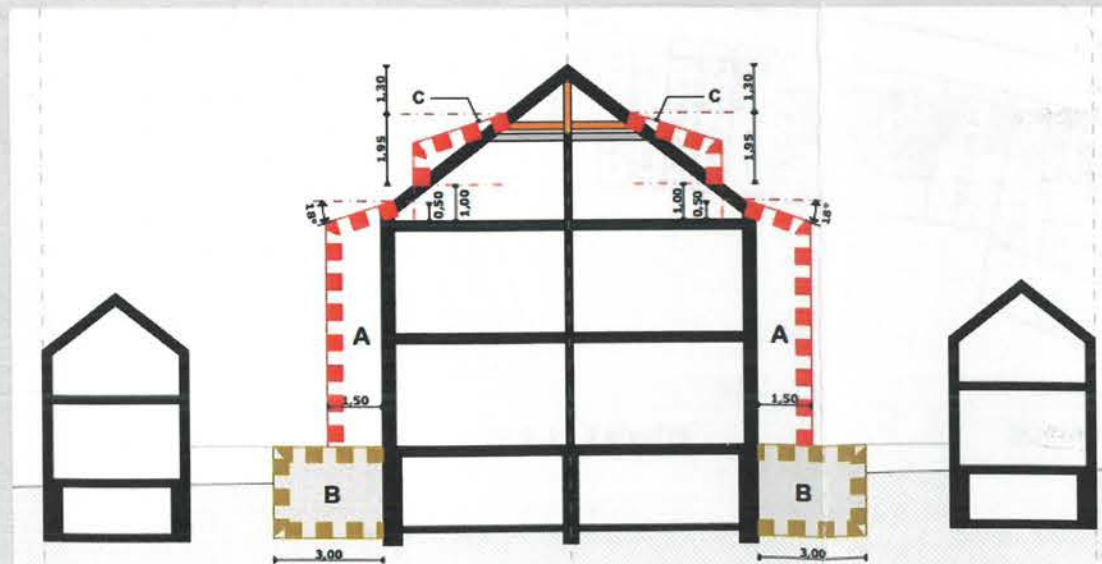
Référence: 18141100
 Le présent document appartient à ma décision
 d'approbation du: 16.10.2018
 Le Ministre de l'Intérieur
 Dan Kersch

Type de maison "E"

Plan de sol avec délimitation des volumes autorisables



Coupe XX' avec délimitation des volumes autorisables



échelle 1 / 200



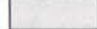
Type de maison "E"

Plan de situation






Légende

Données de base (à titre indicatif)

-  parcellaire
-  constructions existantes à conserver
-  extensions autorisables

Limites des surfaces constructibles

-  alignement obligatoire pour extensions
-  alignement obligatoire pour constructions souterraines et terrasses
-  nouveaux mur coupe-feu et dalle sous combles

Servitudes

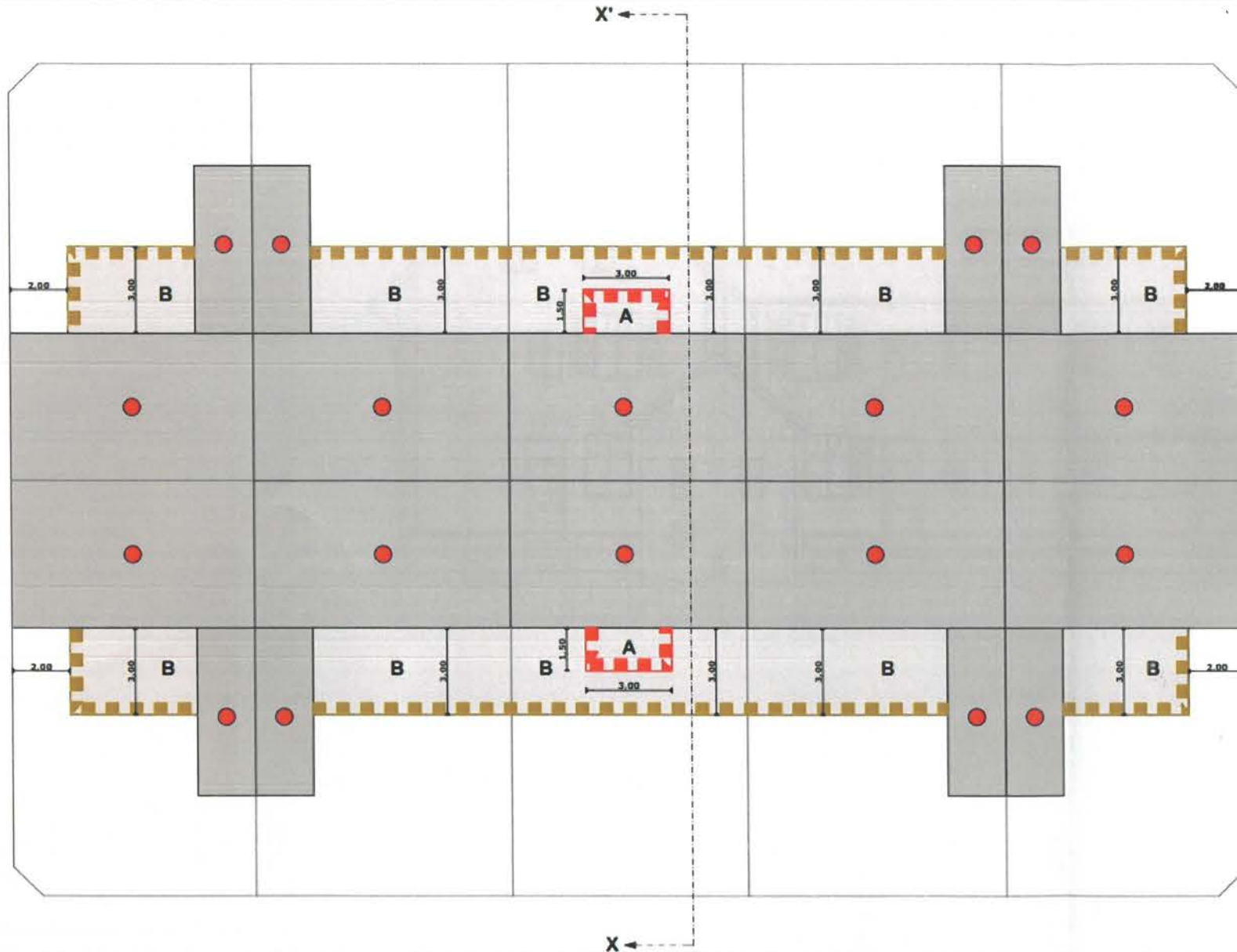
-  construction à conserver

Prescriptions plan de sol et coupe

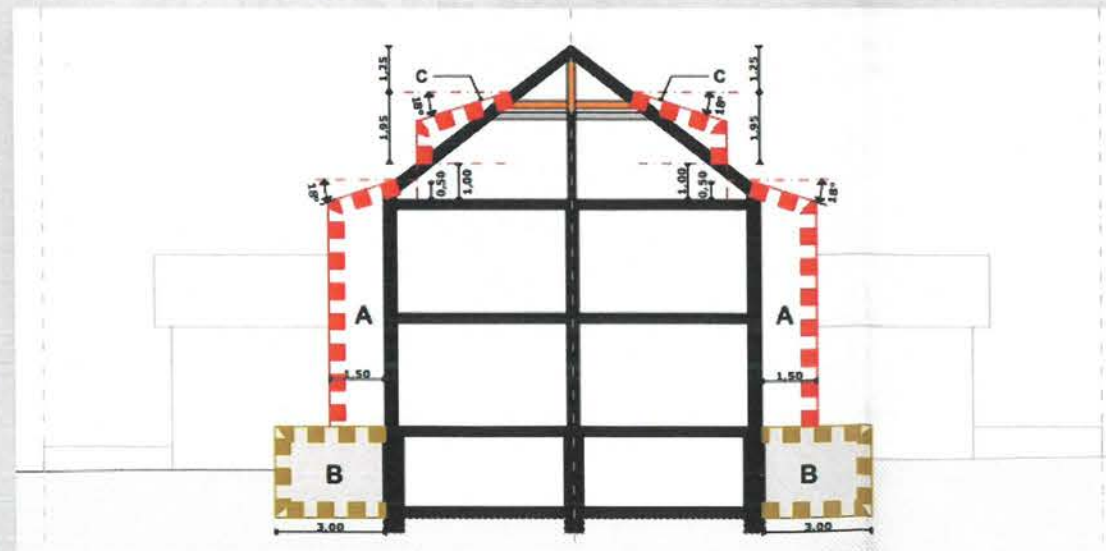
- A. Extension. Hauteur de l'avant-toit égale à celle de l'avant-toit de la construction principale existante.
- B. Nouveaux escalier d'accès et terrasse avec ou sans cave. Niveau fini = en dessous du niveau fini du sol du rez-de-chaussée.
- C. Nouvelle lucarne.

Type de maison "E2"

Plan de sol avec délimitation des volumes autorisables



Coupe XX' avec délimitation des volumes autorisables



échelle 1 / 200

Type de maison "E2"

Plan de situation






Référence: 18141/10C
 Le présent document appartient à ma décision
 d'approbation du: 16/05/2018
 Le Ministre de l'Intérieur




 Dan Kersch

Légende

Données de base (à titre indicatif)

-  parcellaire
-  constructions existantes à conserver
-  extensions autorisables

Limites des surfaces constructibles

-  alignement obligatoire pour extensions
-  alignement obligatoire pour constructions souterraines et terrasses
-  nouveaux mur coupe-feu et dalle sous combles

Servitudes

-  construction à conserver

Prescriptions plan de sol et coupe

- A. Extension. Hauteur de l'avant-toit égale à celle de l'avant-toit de la construction principale existante.
- B. Nouveaux escalier d'accès et terrasse avec ou sans cave.
Niveau fini = en dessous du niveau fini du sol du rez-de-chaussée.
- C. Nouvelle lucarne.

Type de maison "E2"

Élévation de la façade nord_ Situation d'origine



Élévation de la façade nord_ Transformations et extensions autorisables



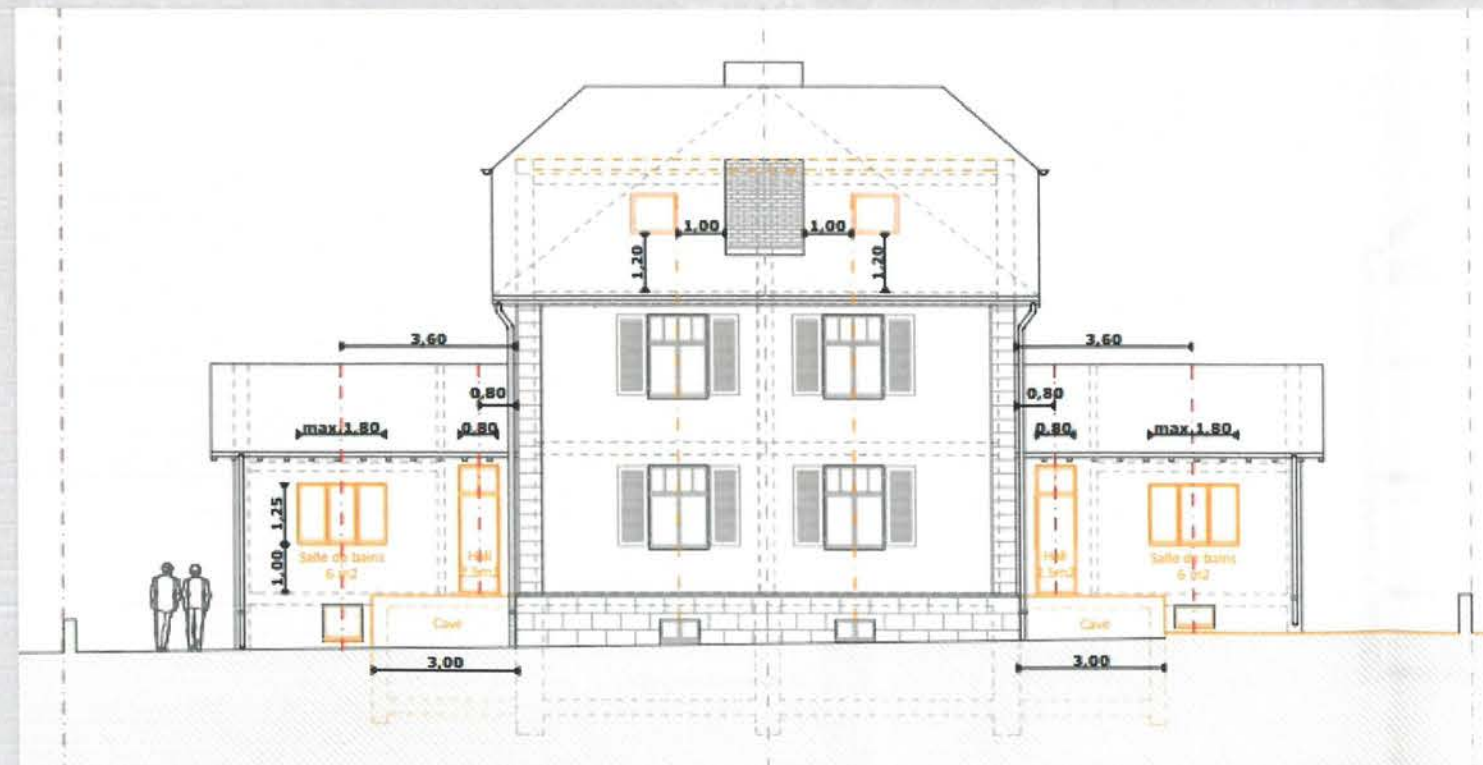
échelle 1 / 150

Type de maison "E2"

Élévation de la façade ouest_ Situation d'origine



Élévation de la façade ouest_ Transformations et extensions autorisables



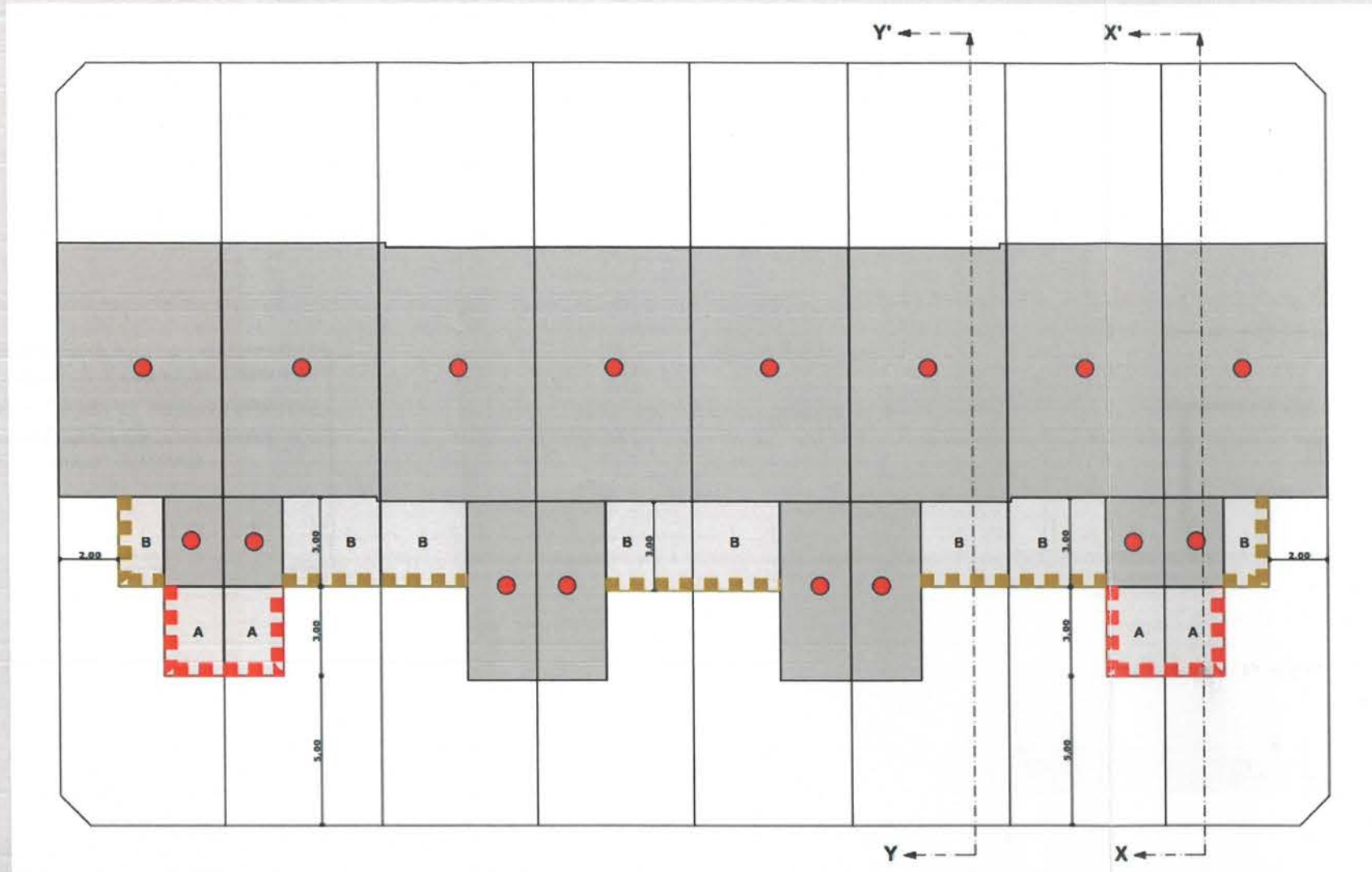
Référence: 1814/116C
Le présent document appartient à ma décision
d'approbation du: 16/05/2018
Le Ministre de l'Intérieur

Dan Kersch

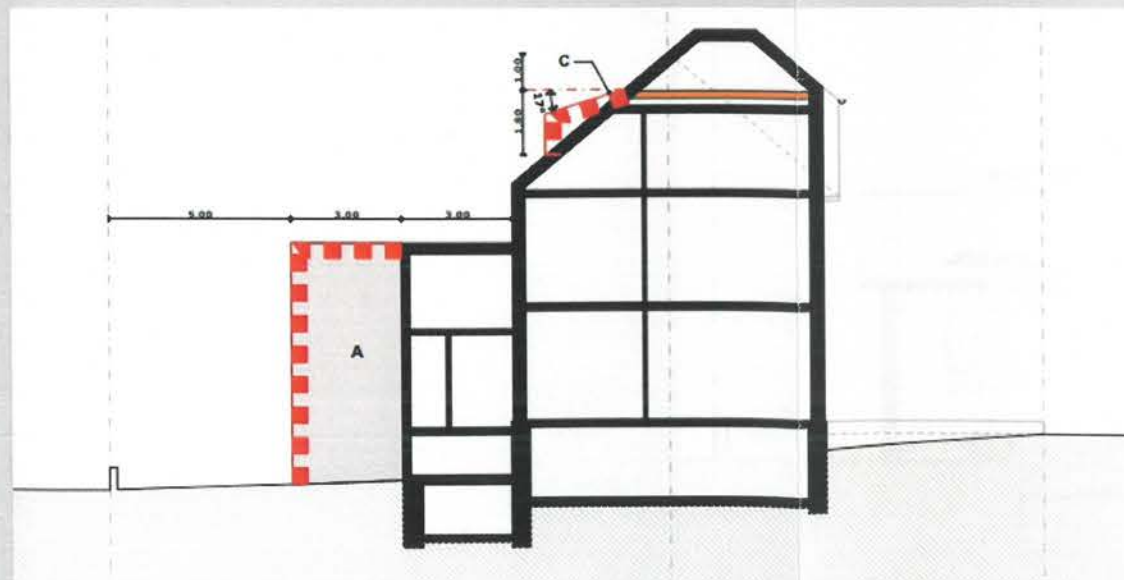
échelle 1 / 150

Type de maison "L"

Plan de sol avec délimitation des volumes autorisables



Coupe XX' avec délimitation des volumes autorisables



échelle 1 / 200




Type de maison "L"

Plan de situation






Légende

Donnés de base (à titre indicatif)

-  parcellaire
-  constructions existantes à conserver
-  extensions autorisables

Limites des surfaces constructibles

-  alignement obligatoire pour extensions
-  alignement obligatoire pour constructions souterraines et terrasses
-  nouveaux mur coupe-feu et dalle sous combles

Servitudes

-  construction à conserver

Prescriptions plan de sol et coupe

- A. Extension. Hauteur égale au faitage et à la corniche existantes.
- B. Nouveaux escalier d'accès et terrasse.
Niveau fini = 1m endessous du bords supérieur du socle.
Les nouvelles caves à l'intérieur de l'alignement obligatoire pour constructions souterraines et terrasses, ne sont pas autorisées pour le type L.
- C. Nouvelle lucarne.

Type de maison "E"

Élévation de la façade nord_ Situation d'origine



Élévation de la façade nord_ Transformations et extensions autorisables



Référence: 1814110C
Le présent document appartient à ma décision
d'approbation du: 16/05/2018
Le Ministre de l'Intérieur
Dan Kersch
Dan Kersch

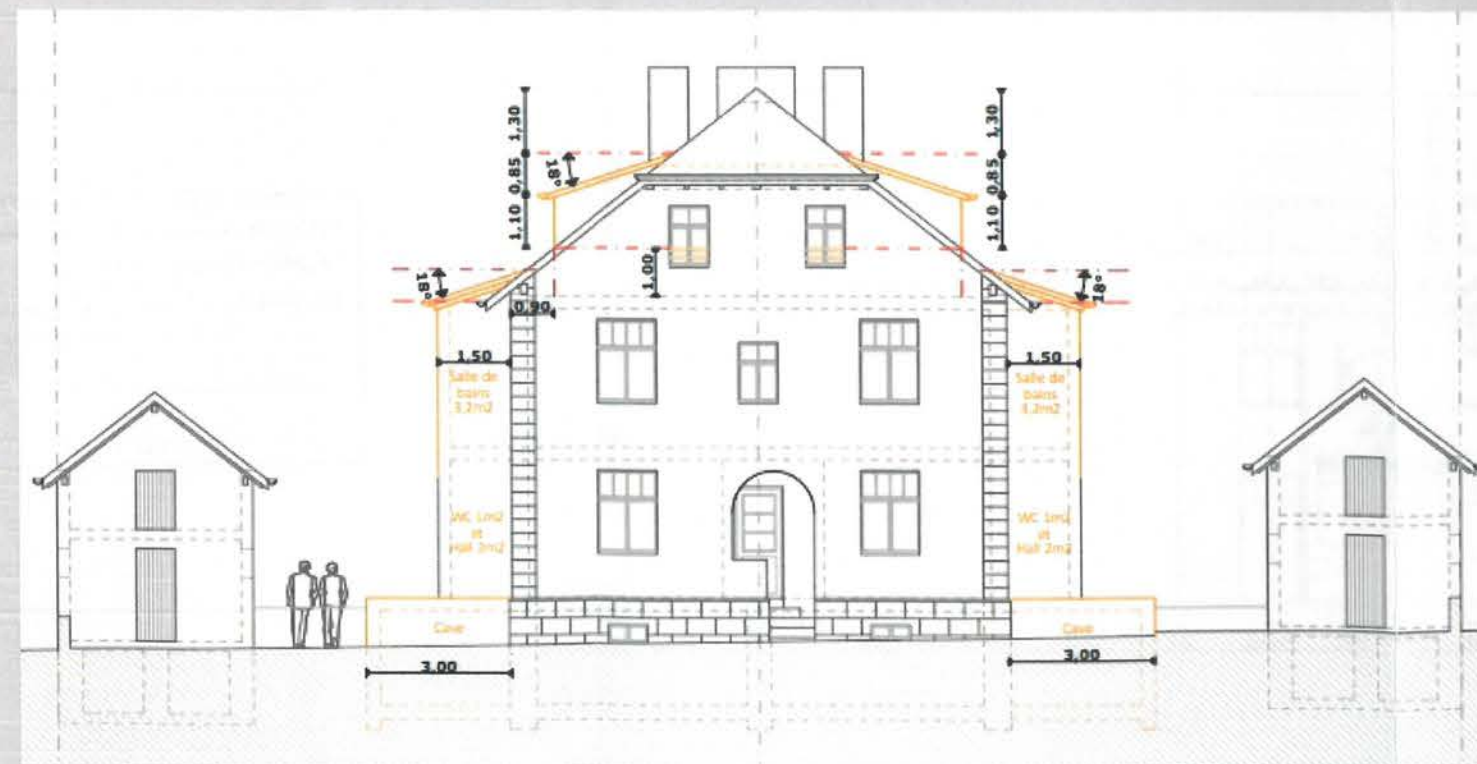
échelle 1 / 150

Type de maison "E"

Élévation de la façade ouest_ Situation d'origine



Élévation de la façade ouest_ Transformations et extensions autorisables



Type de maison "L"

Élévation de la façade nord_ Situation d'origine



Élévation de la façade nord_ Transformations et extensions autorisables

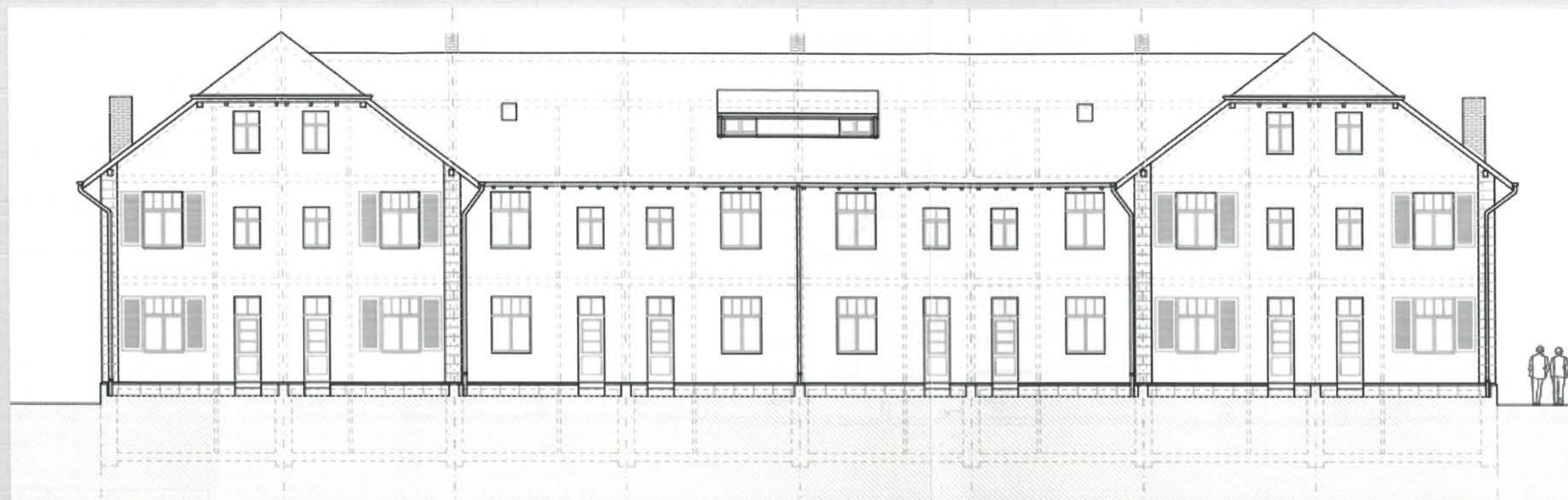


Référence: 18141/20C
Le présent document appartient à ma décision
d'approbation du: 16/05/2018
Le Ministre de l'Intérieur
Dan Kersch
Dan Kersch

échelle 1 / 150

Type de maison "L"

Élévation de la façade sud_ Situation d'origine



Élévation de la façade sud_ Transformations et extensions autorisables



échelle 1 / 150

Type de maison "L"

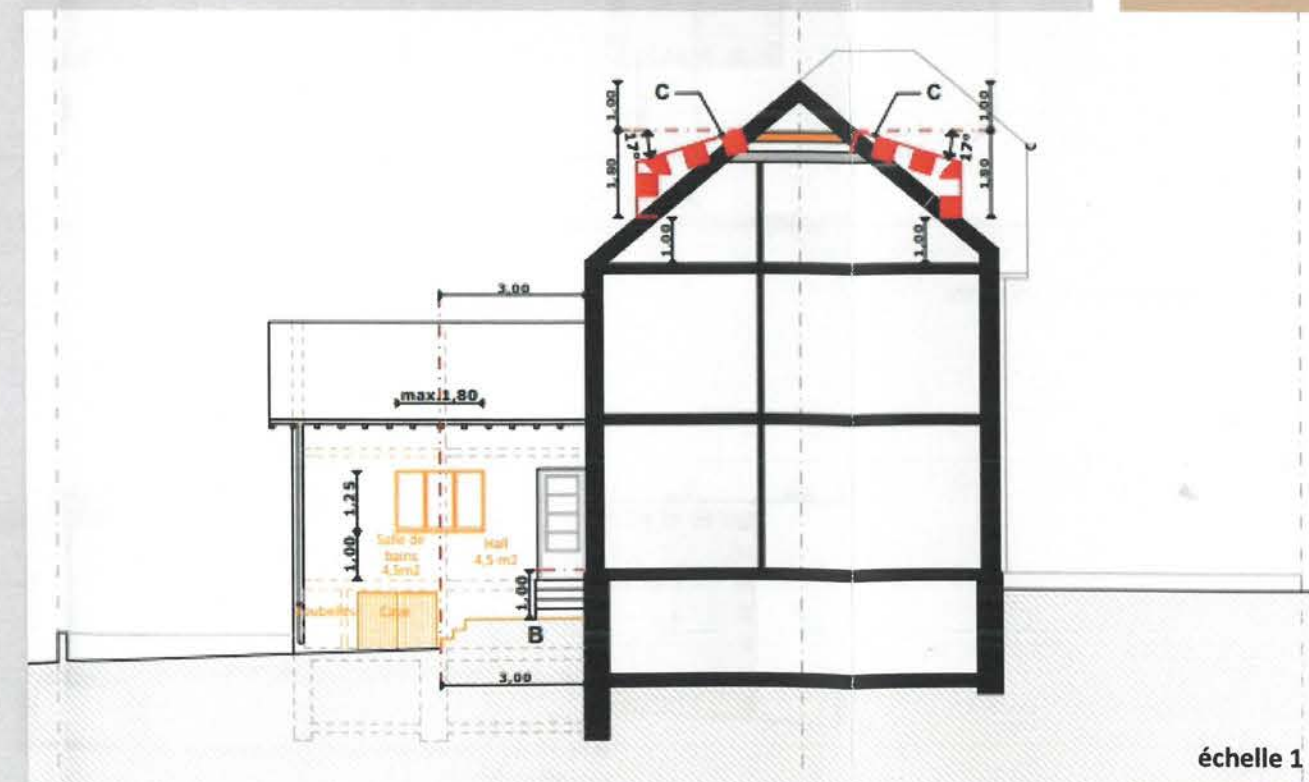
Élévation de la façade ouest_ Situation d'origine



Élévation de la façade ouest_ Transformations et extensions autorisables



Coupe YY'_ Maison en milieu de rangé

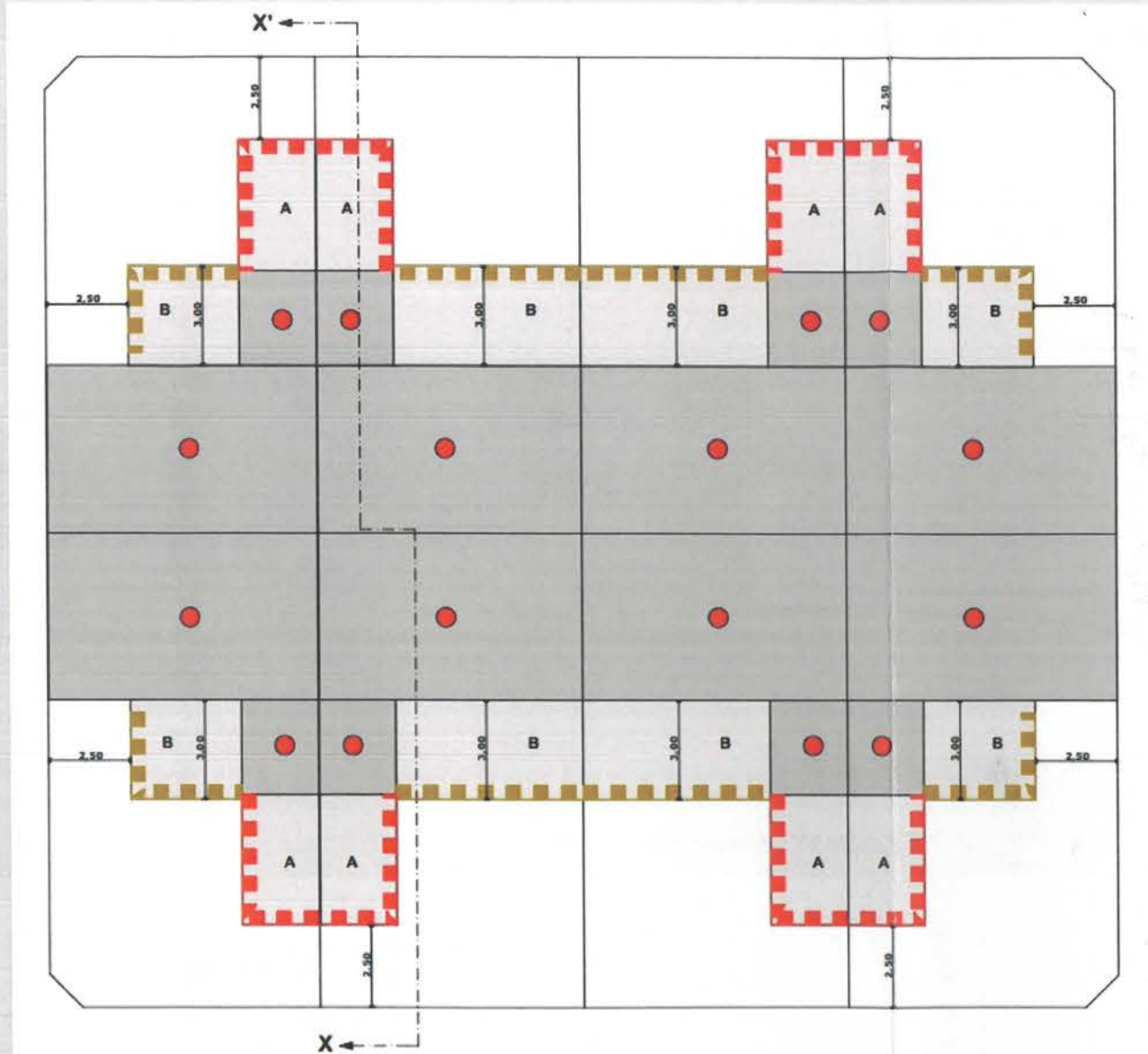


Référence: 1814110C
Le présent document appartient à ma décision
d'approbation du: 16/05/2018
Le Ministre de l'Intérieur
Dan Kersch
Dan Kersch

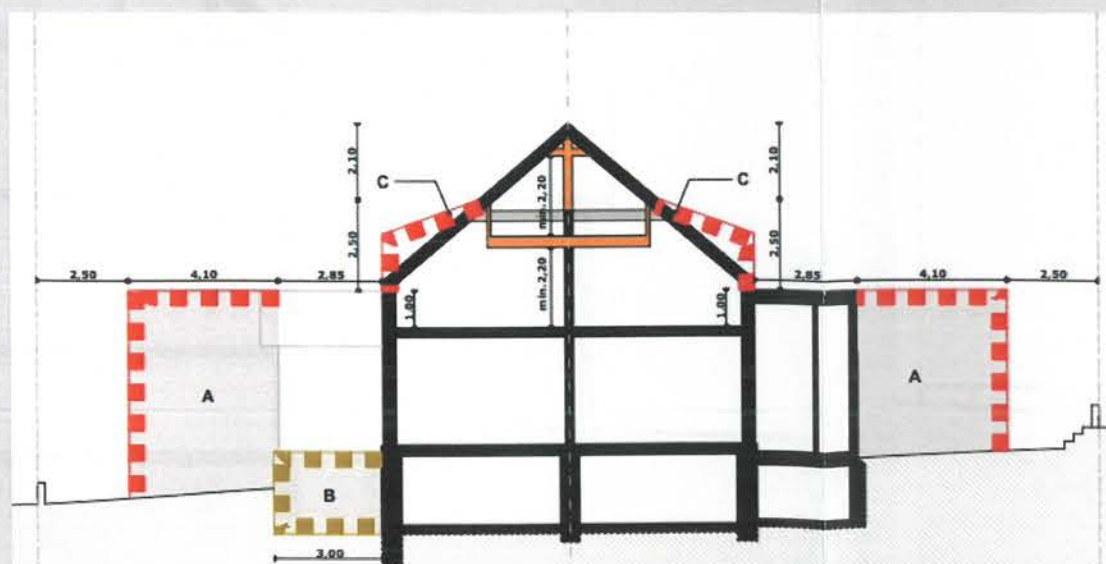
échelle 1 / 150

Type de maison "G"

Plan de sol avec délimitation des volumes autorisables



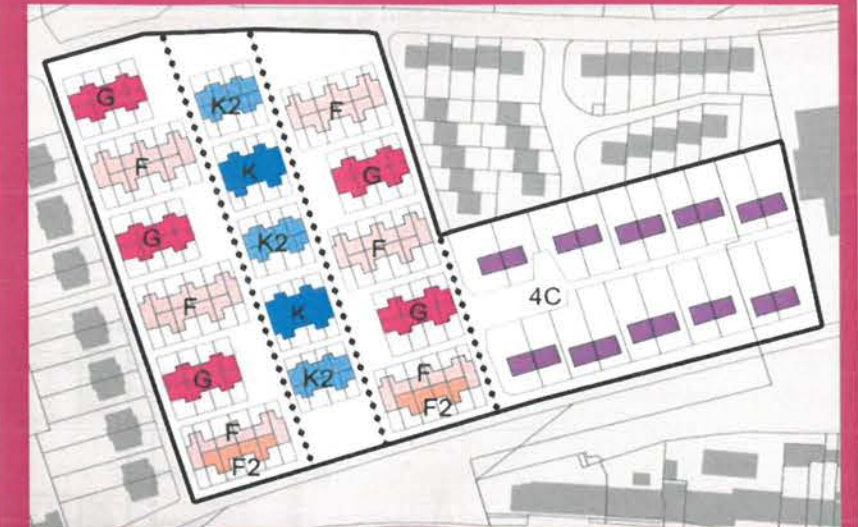
Coupe XX' avec délimitation des volumes autorisables



échelle 1 / 200




Type de maison "G"

Plan de situation






Légende

Données de base (à titre indicatif)

-  parcellaire
-  constructions existantes à conserver
-  extensions autorisables

Limites des surfaces constructibles

-  alignement obligatoire pour extensions
-  alignement obligatoire pour constructions souterraines et terrasses
-  nouveaux mur coupe-feu et dalle sous combles

Servitudes

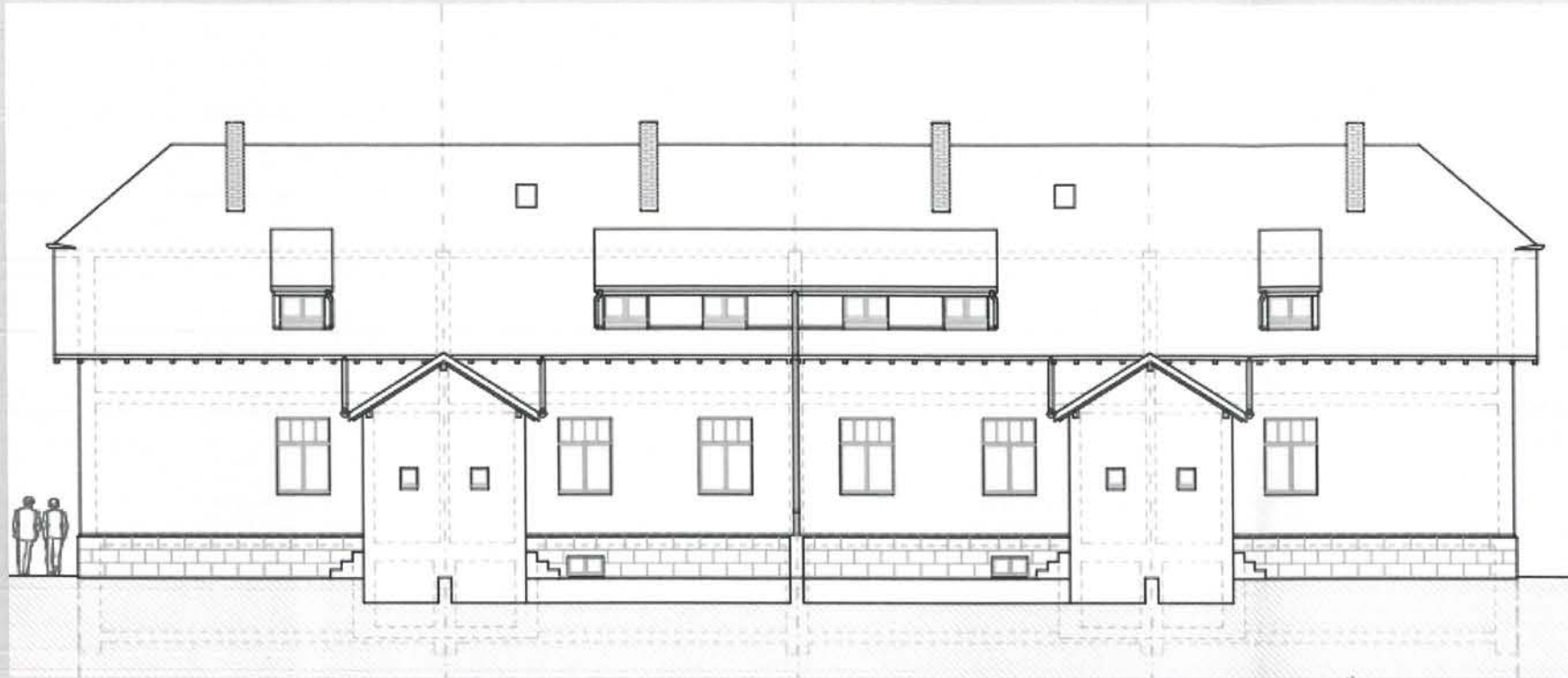
-  construction à conserver

Prescriptions plan de sol et coupe

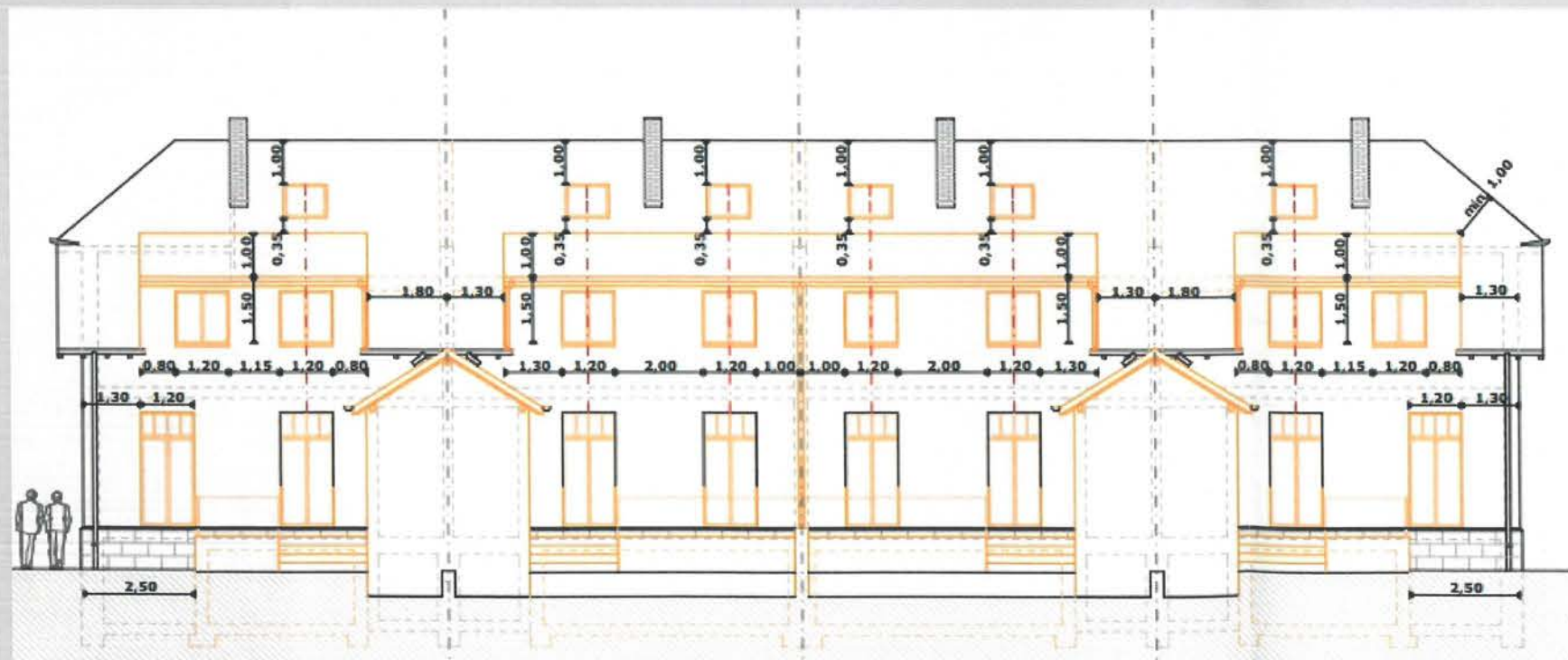
- A. Extension. Hauteur égale au faîtiage et à la corniche existantes.
- B. Nouveaux escalier d'accès et terrasse avec ou sans cave.
Niveau fini = une marche en dessous du niveau fini du rez-de-chaussée
- C. Nouvelle lucarne. Elle prend appui sur le mur porteur extérieur avec un revêtement continu de la façade.

Type de maison "G"

Élévation de la façade nord_ Situation d'origine



Élévation de la façade nord_ Transformations et extensions autorisables



Référence: 18141/10C
Le présent document appartient à ma décision
d'approbation du: 16/05/2018
Le Ministre de l'Intérieur
Dan Kerckh
[Signature]

échelle 1 / 150

Type de maison "G"

Élévation de la façade ouest_ Situation d'origine



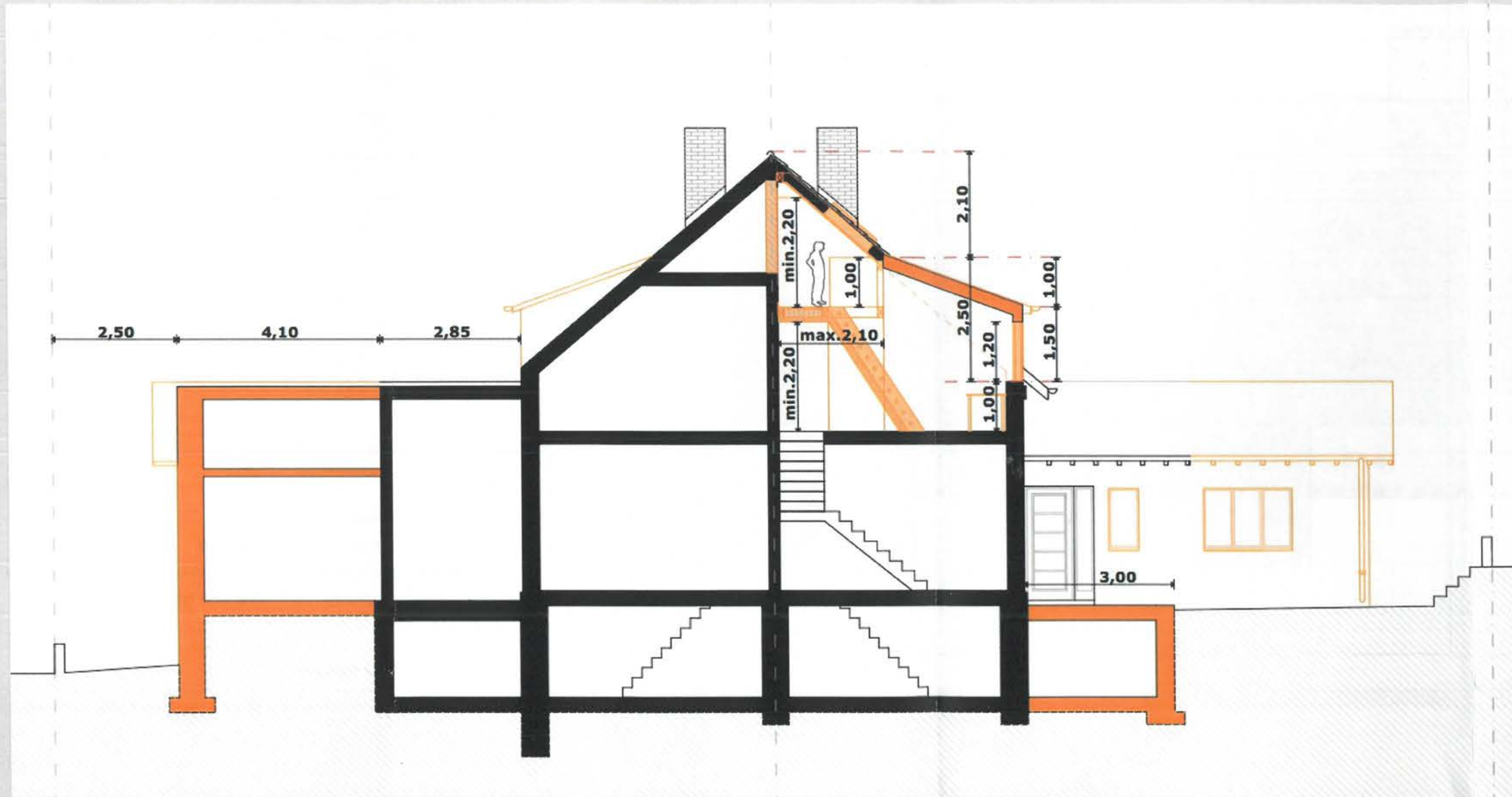
Élévation de la façade ouest_ Transformations et extensions autorisables



échelle 1 / 150

Type de maison "G"

Coupe de principe mezzanine



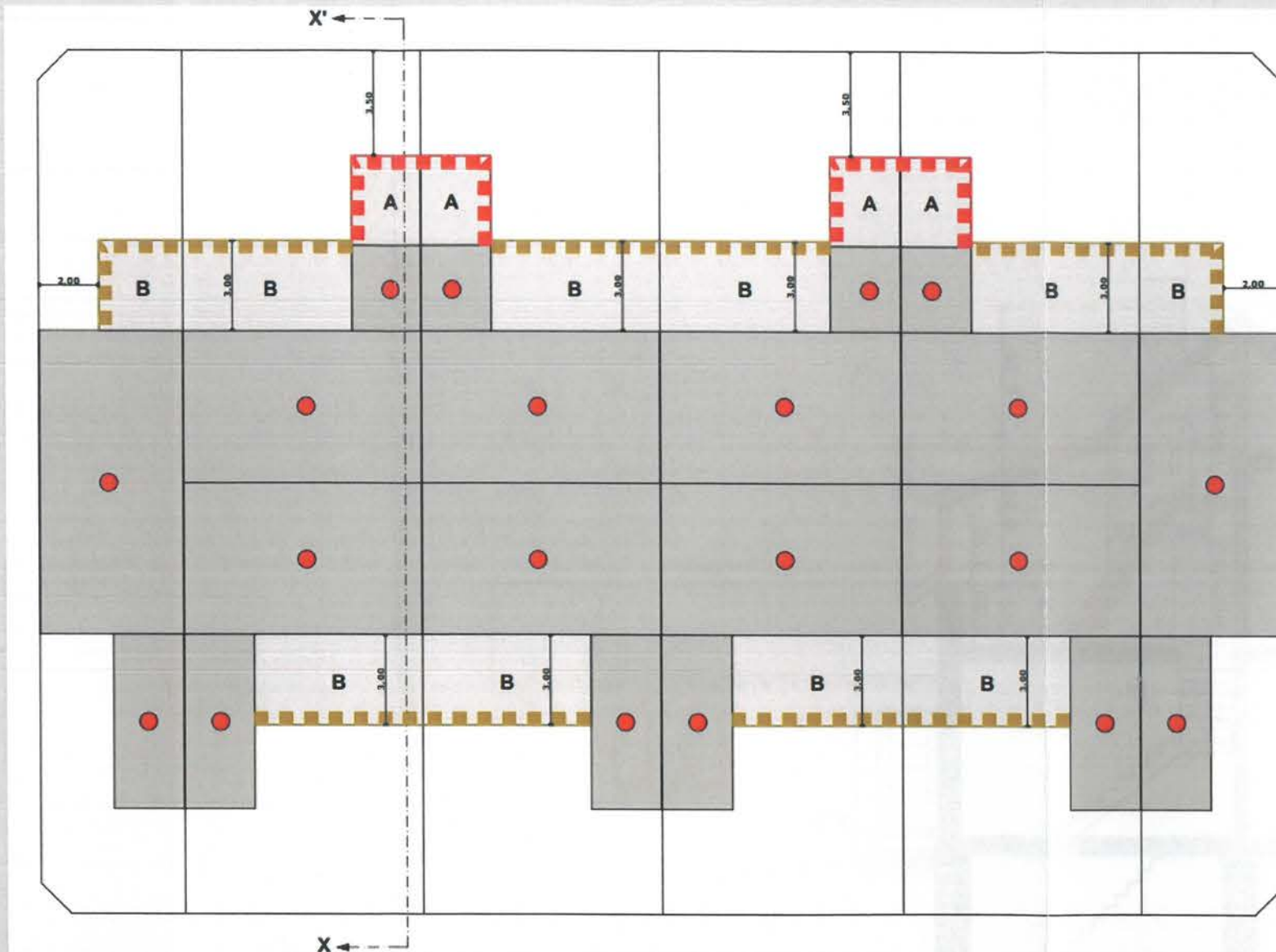
Référence: 181411209
Le présent document appartient à ma décision
d'approbation du: 16/05/2018
Le Ministre de l'Intérieur
Dan Kersch

Chaus

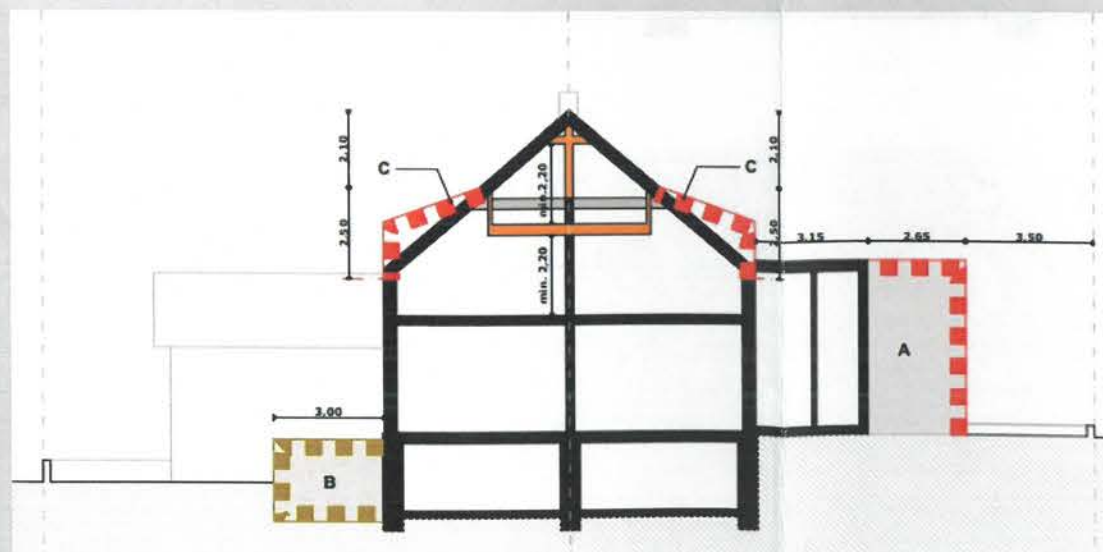
échelle 1 / 100

Type de maison "F" et "F2"

Plan de sol avec délimitation des volumes autorisables



Coupe XX' avec délimitation des volumes autorisables



échelle 1 / 200




Type de maison "F" et "F2"

Plan de situation






Légende

Données de base (à titre indicatif)

-  parcellaire
-  constructions existantes à conserver
-  extensions autorisables

Limites des surfaces constructibles

-  alignement obligatoire pour extensions
-  alignement obligatoire pour constructions souterraines et terrasses
-  nouveaux mur coupe-feu et dalle sous combles

Servitudes

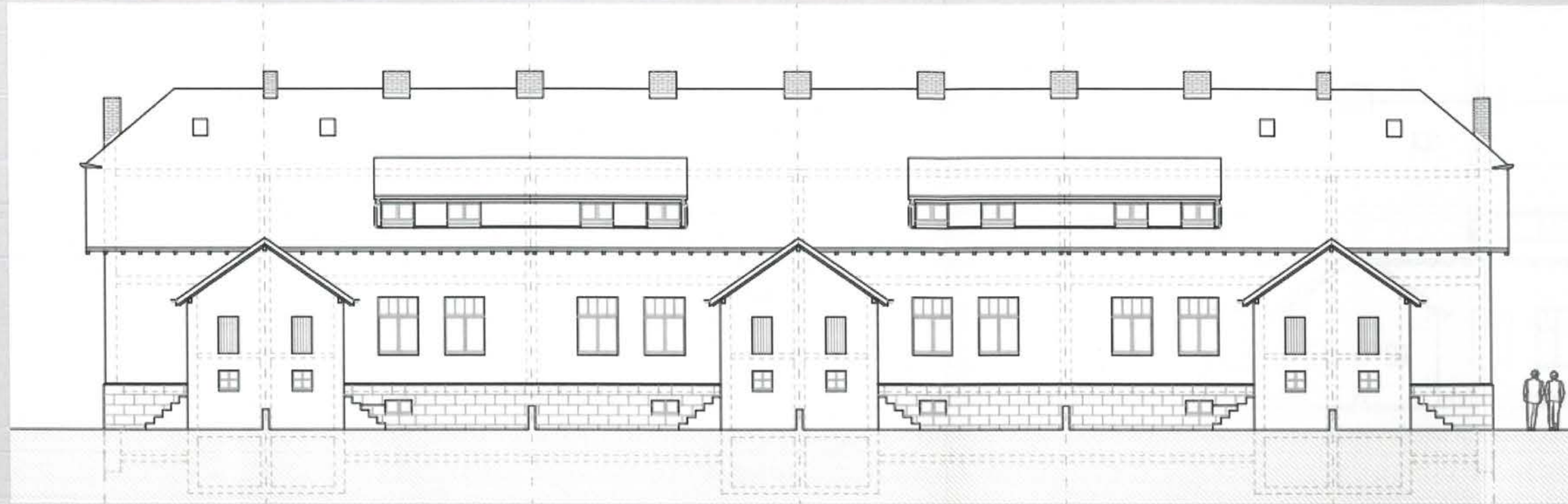
-  construction à conserver

Prescriptions plan de sol et coupe

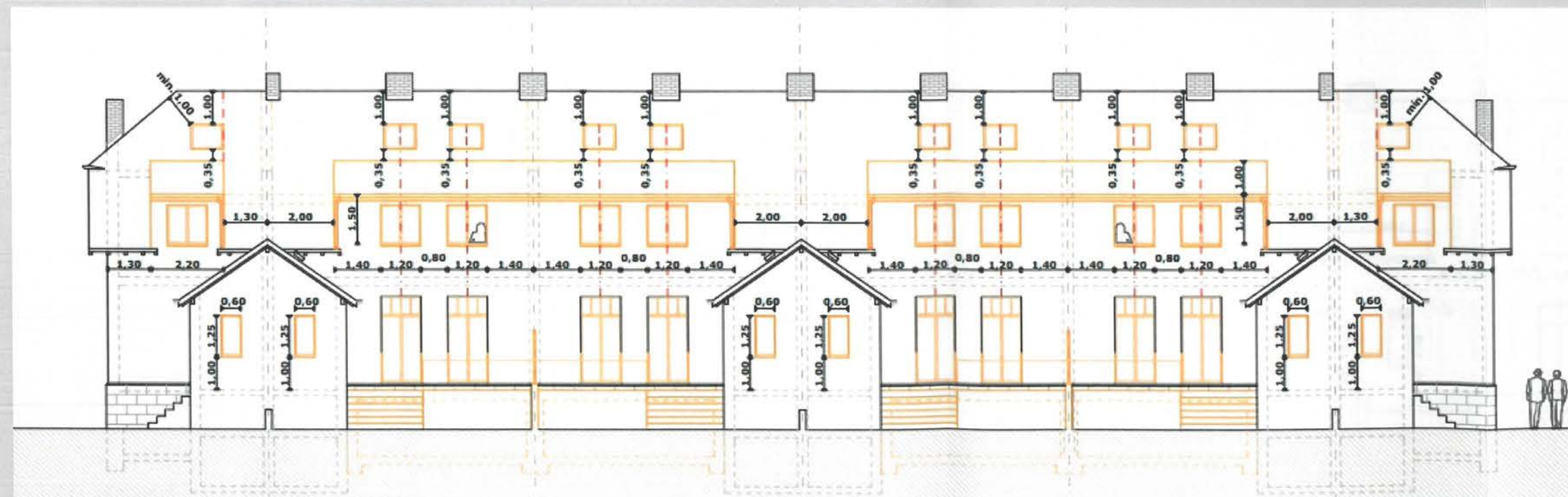
- A. Extension. Hauteur égale au faîtage et à la corniche existantes.
- B. Nouveaux escalier d'accès et terrasse avec ou sans cave.
Niveau fini = une marche en dessous du niveau fini du rez-de-chaussée
- C. Nouvelle lucarne. Elle prend appui sur le mur porteur extérieur avec un revêtement continu de la façade.

Type de maison "F" et "F2"

Élévation de la façade nord_ Situation d'origine



Élévation de la façade nord_ Transformations et extensions autorisables

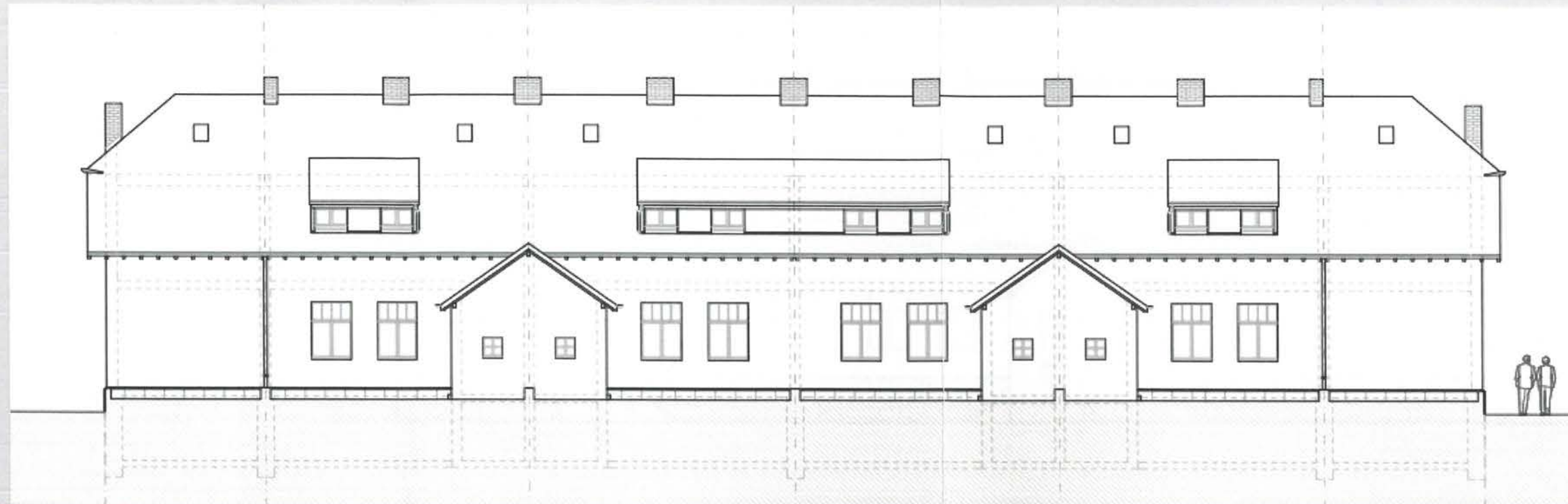


Référence: 18141/106
Le présent document appartient à ma décision
d'approbation du: 16/05/2018
Le Ministre de l'Intérieur
Dan Kersch
Dan Kersch

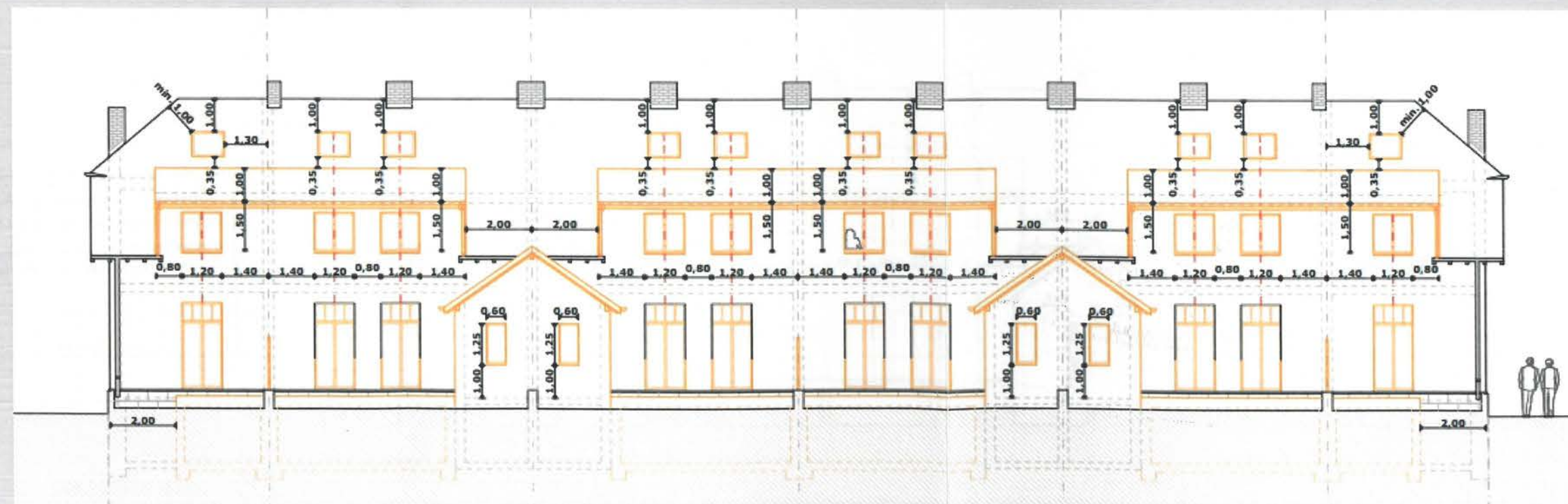
échelle 1 / 150

Type de maison "F" et "F2"

Élévation de la façade sud_ Situation d'origine



Élévation de la façade sud_ Transformations et extensions autorisables



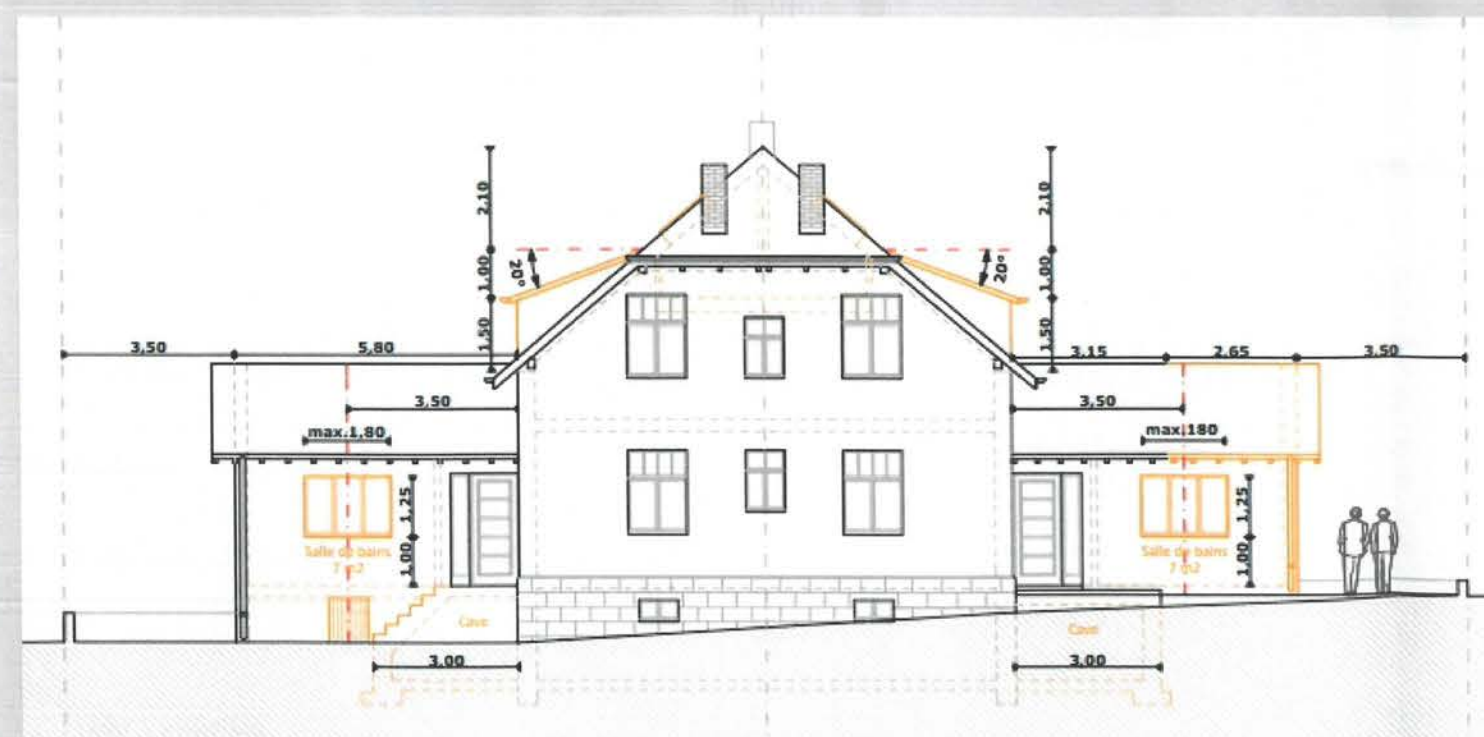
échelle 1 / 150

Type de maison "F" et "F2"

Élévation de la façade ouest_ Situation d'origine



Élévation de la façade ouest_ Transformations et extensions autorisables

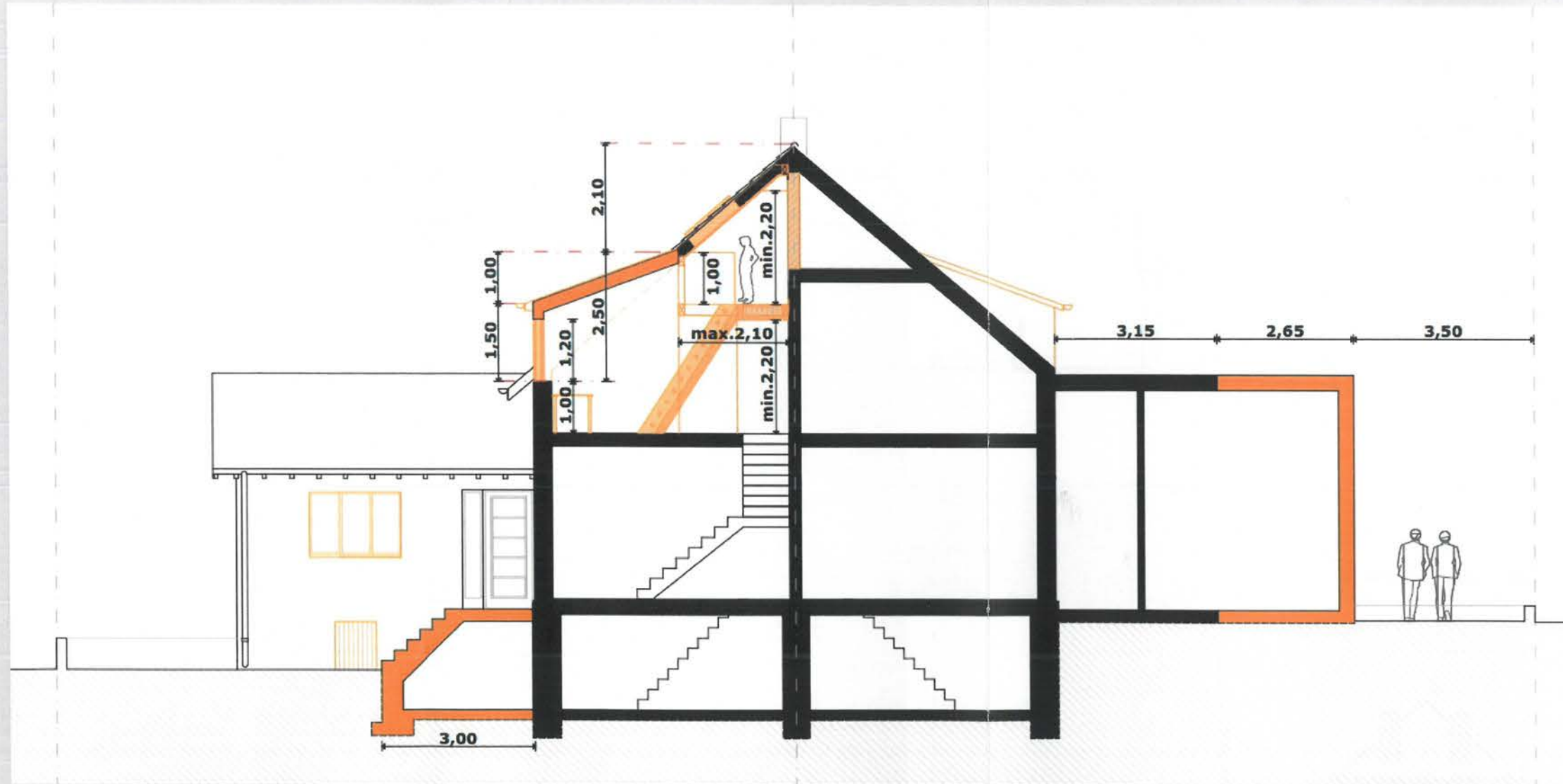


Référence: 18141/10C
Le présent document appartient à ma décision
d'approbation du: 16/05/2018
Le Ministre de l'Intérieur
Dan Kersch
Dan Kersch

échelle 1 / 150

Type de maison "F" et "F2"

Coupe de principe mezzanine



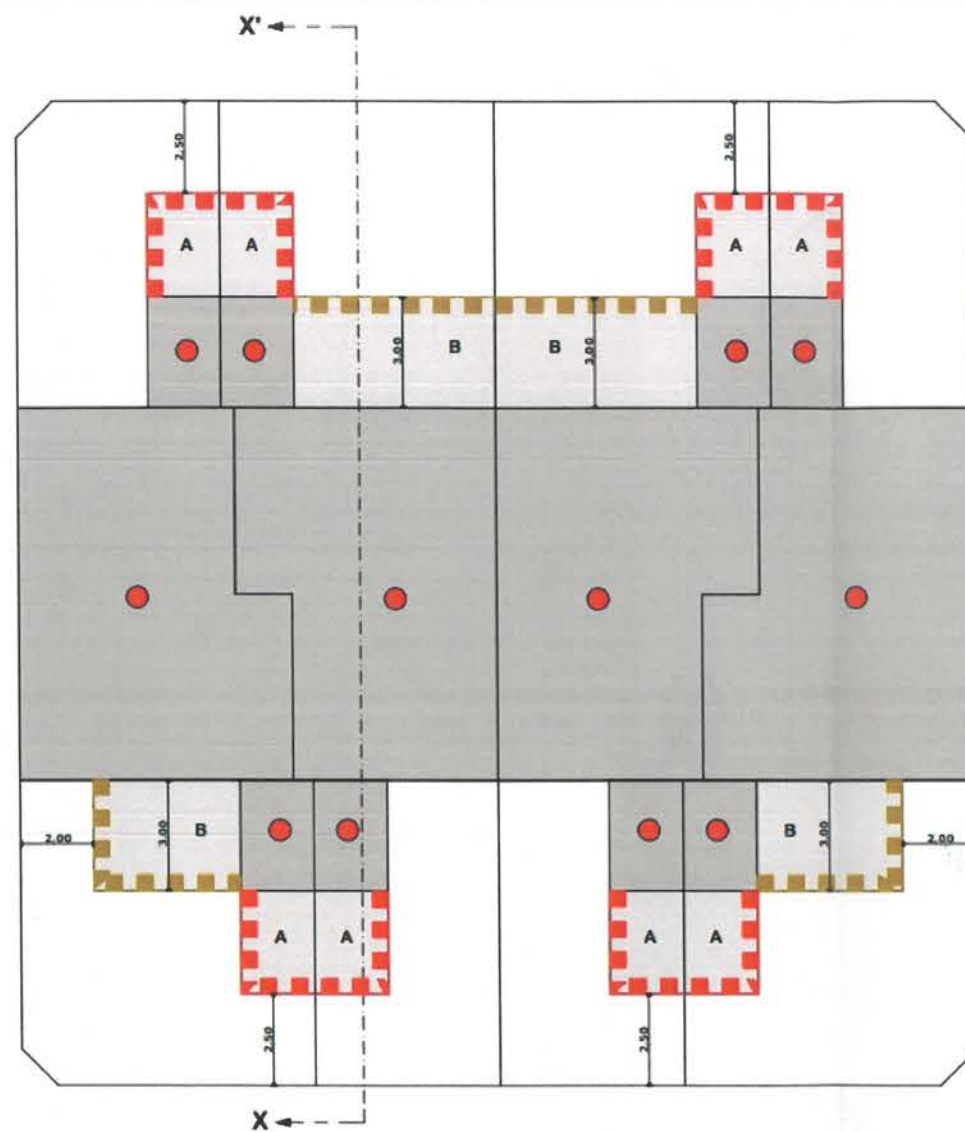
échelle 1 / 100

Type de maison "K" et "K2"

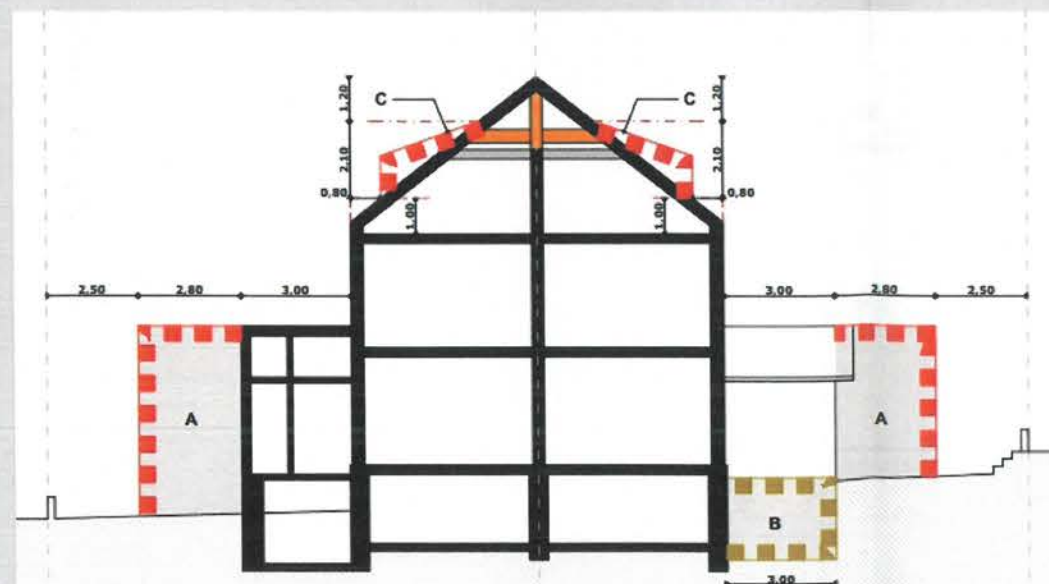
Plan de sol avec délimitation des volumes autorisables

Référence: 1814/110C
 Le présent document appartient à ma décision
 d'approbation du: 16/05/2018
 Le Ministre de l'Intérieur

 Dan Kersch



Coupe XX' avec délimitation des volumes autorisables



échelle 1 / 200




Type de maison "K" et "K2"

Plan de situation






Légende


Donnés de base (à titre indicatif)

-  parcellaire
-  constructions existantes à conserver
-  extensions autorisables

Limites des surfaces constructibles

-  alignement obligatoire pour extensions
-  alignement obligatoire pour constructions souterraines et terrasses
-  nouveaux mur coupe-feu et dalle sous combles

Servitudes

-  construction à conserver

Prescriptions plan de sol et coupe

- A. Extension. Hauteur égale au faîtage et à la corniche existantes.
- B. Nouveaux escalier d'accès et terrasse avec ou sans cave. Niveau fini = une marche en dessous du niveau fini du rez-de-chaussée
- C. Nouvelle lucarne.

Type de maison "K" et "K2"

Élévation de la façade nord_ Situation d'origine



Élévation de la façade nord_ Transformations et extensions autorisables



échelle 1 / 150

Type de maison "K" et "K2"

Élévation de la façade sud_ Situation d'origine



Élévation de la façade sud_ Transformations et extensions autorisables



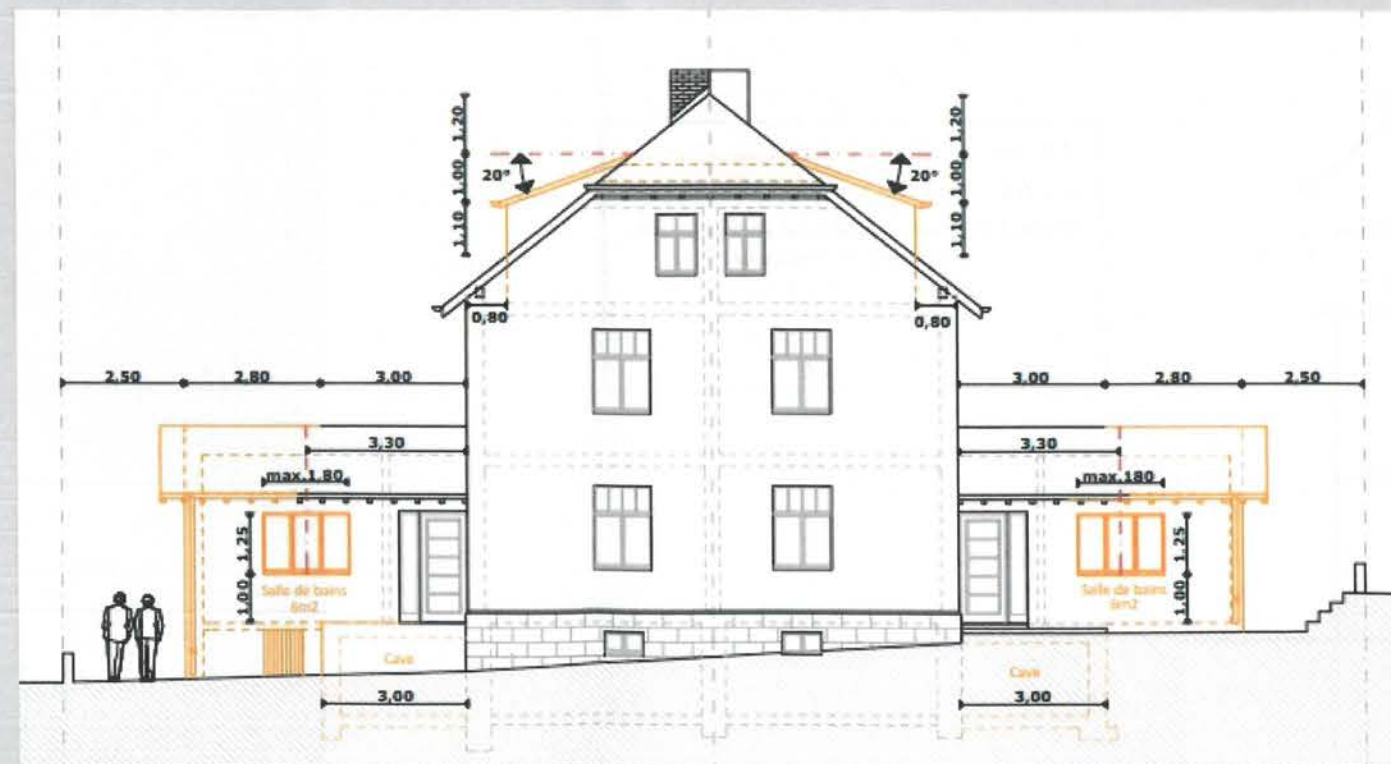
Référence: 18141/10C
Le présent document appartient à ma décision
d'approbation du: 16/05/2018
Le Ministre de l'Intérieur
Dan Kersch
Dan Kersch

Type de maison "K" et "K2"

Élévation de la façade ouest_ Situation d'origine



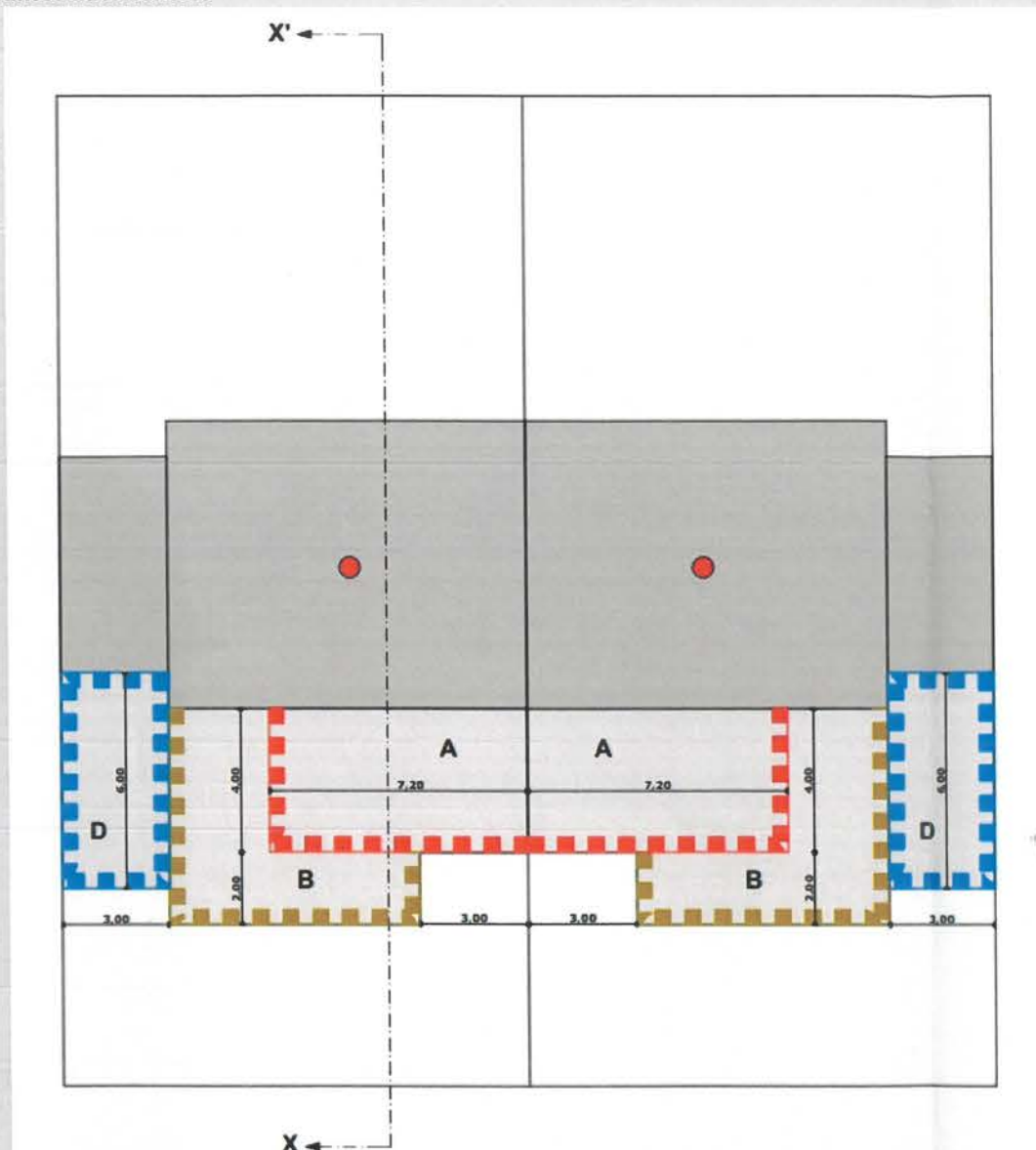
Élévation de la façade ouest_ Transformations et extensions autorisables



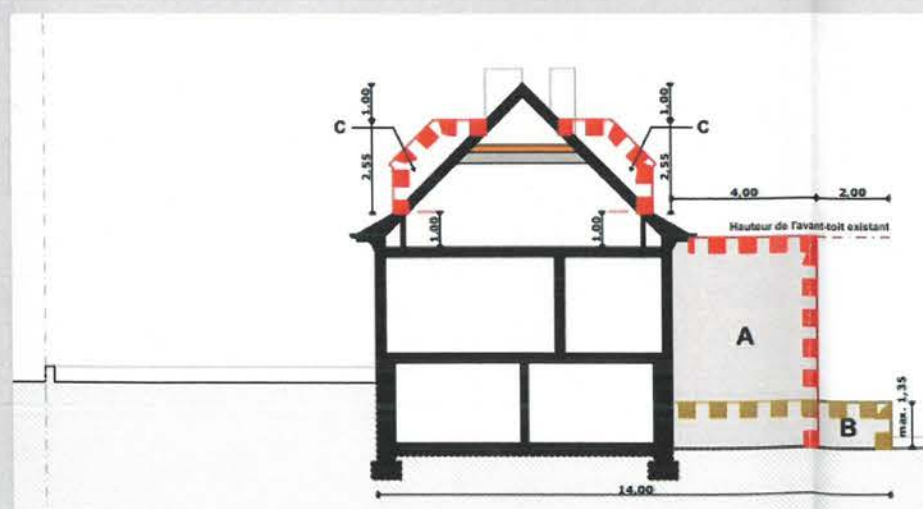
échelle 1 / 150

Type de maison "4C"

Plan de sol avec délimitation des volumes autorisables



Coupe XX' avec délimitation des volumes autorisables



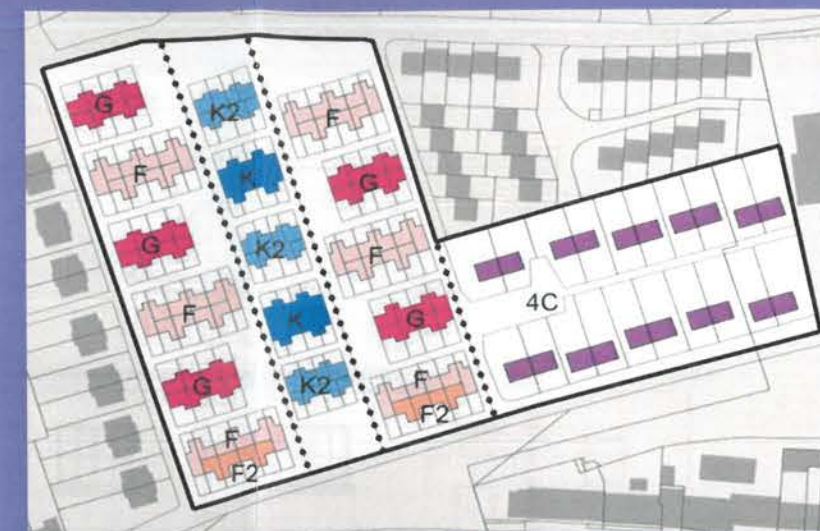
Référence: 1814110C
 Le présent document appartient à ma décision
 d'approbation du: 16/05/2018
 Le Ministre de l'Intérieur

 Dan Kersch

échelle 1 / 200



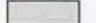
Type de maison "4C"

Plan de situation







Légende

Donnés de base (à titre indicatif)

-  parcellaire
-  constructions existantes à conserver
-  extensions autorisables

Limites des surfaces constructibles

-  alignement obligatoire pour extensions
-  alignement obligatoire pour constructions souterraines et terrasses
-  alignement obligatoire pour dépendances
-  nouveaux murs coupe-feu et dalle sous combles

Servitudes

-  construction à conserver

Prescriptions plan de sol et coupe

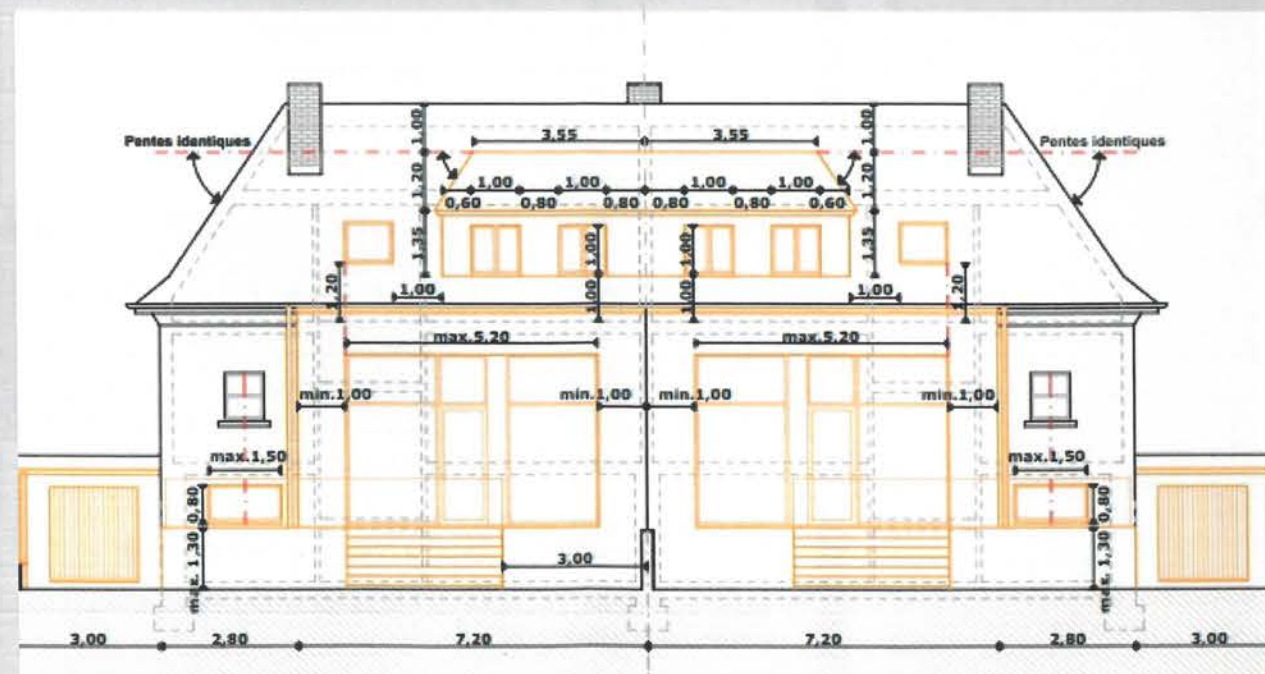
- A. Extension. Hauteur égale à l'avant-toit existant.
- B. Nouveaux escalier d'accès et terrasse.
Niveau fini à maximum 1,35m du niveau du terrain naturel.
- C. Nouvelle lucarne. Les pans de toiture de la lucarne reprennent les pentes de la toiture principale.
- D. Extension du garage existant. Hauteur du garage existant à respecter sans dépasser le sol naturel de plus de 2,80m.

Type de maison « 4C''

Élévation de la façade nord_ Situation d'origine



Élévation de la façade nord_ Transformations et extensions autorisables



Type de maison « 4C »

Élévation de la façade sud_ Situation d'origine



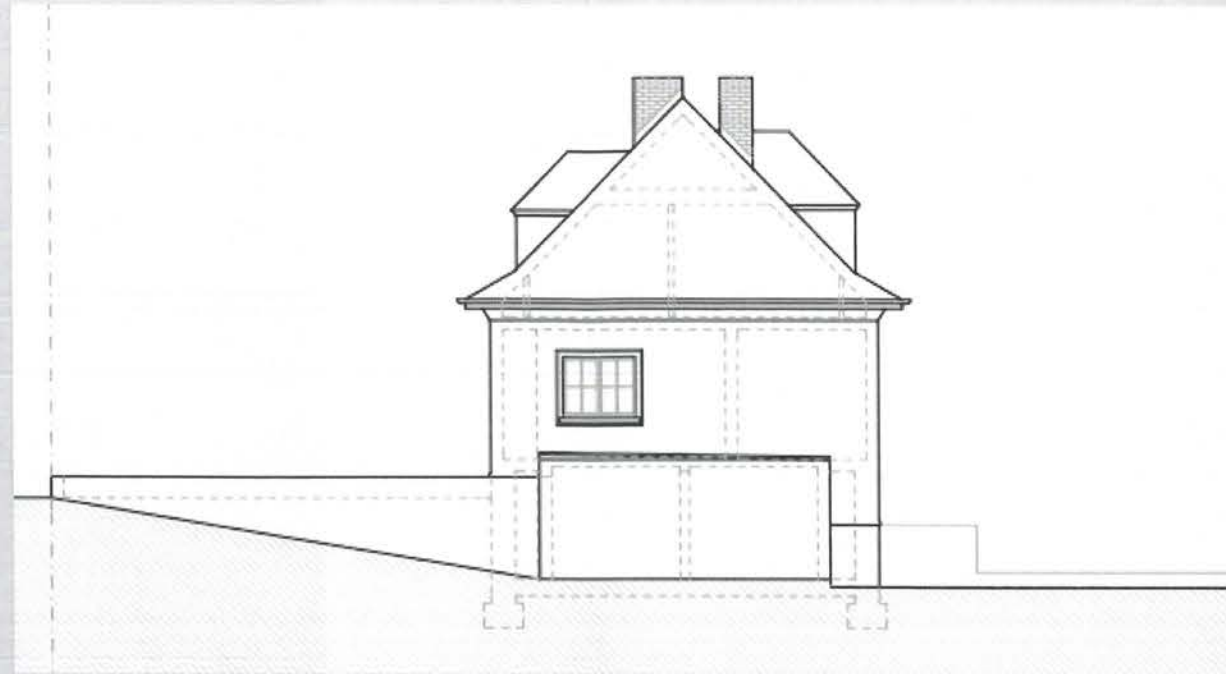
Élévation de la façade sud_ Transformations et extensions autorisables



Référence: 1814110C
Le présent document appartient à ma décision
d'approbation du: 16/05/2018
Le Ministre de l'Intérieur
Dan Kersch
Dan Kersch

Type de maison "4C"

Élévation de la façade est_ Situation d'origine



Élévation de la façade est_ Transformations et extensions autorisables

