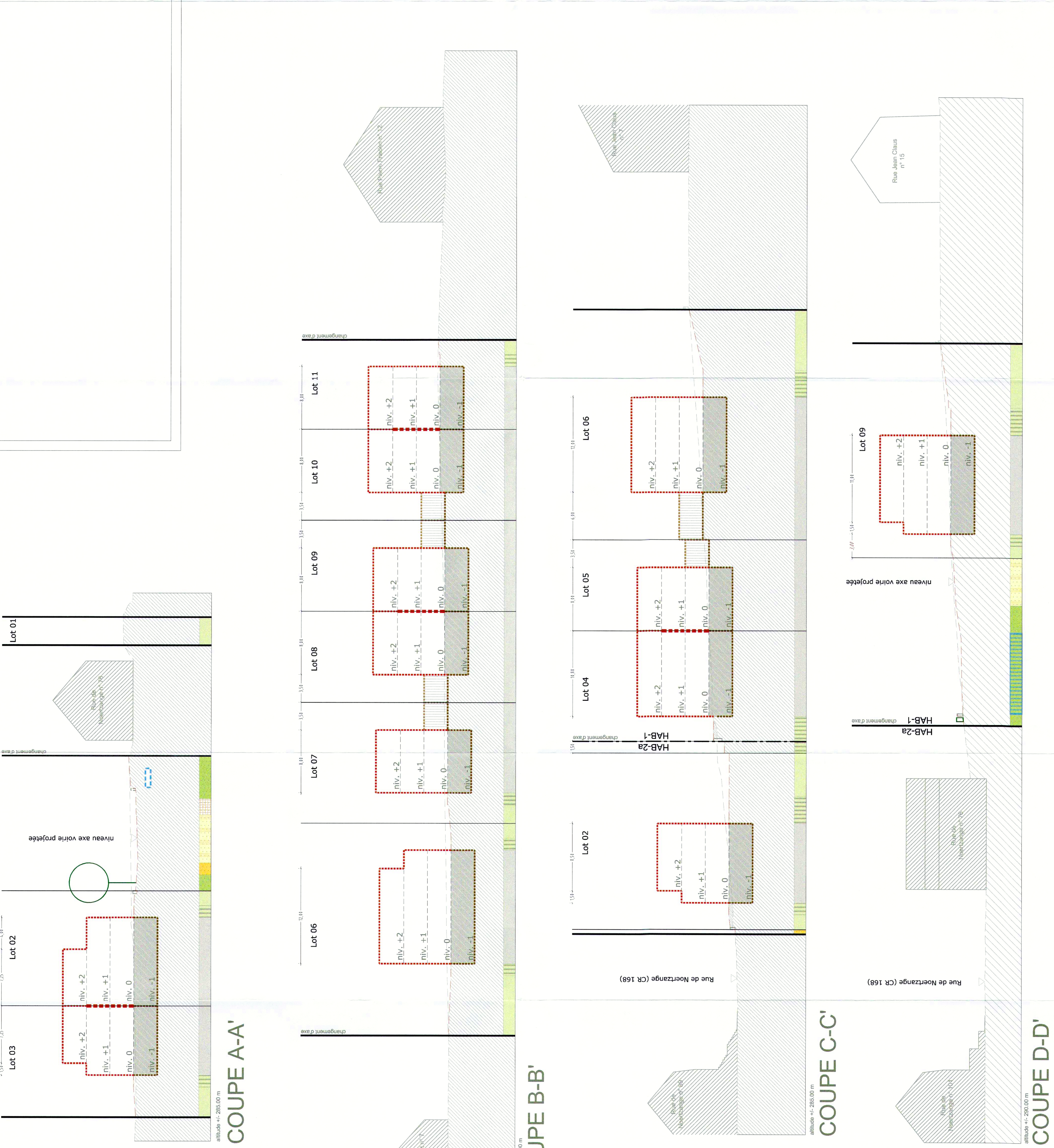


RESERVE AUX ADMINISTRATIONS



LEGENDE REGLEMENTAIRE
Représentation schématisique

Delimitation des lots / lots

| LOT / LOT | 1 | 2 | 3 | 4 | 5 | 6 | 7 | 8 | 9 | 10 | 11 |
|--|------|------|------|------|------|------|------|------|------|------|------|
| surface d'emprise au sol [m²] | min. | max. | min. | max. | min. | max. | min. | max. | min. | max. | min. |
| surface de scellement du sol [m²] | min. | max. | min. | max. | min. | max. | min. | max. | min. | max. | min. |
| type et nombre de logements | | | | | | | | | | | |
| nombre de niveaux | | | | | | | | | | | |
| type, disposition et nombre de constructions | | | | | | | | | | | |
| hauteur des constructions [m] | | | | | | | | | | | |

Degré de mité des fonctions

Espaces extérieurs privés et publics

Plani-mètres et murs

Servitudes

Infrastructures techniques

Formes de toiture

Chabrit des immeubles (plan / coupes)

Types, dispositions et nombre des constructions

Hauteur des constructions

LEGENDE COMPLEMENTAIRE

Fonds de plan

CHIFFRES CLES

Unités d'habitation: 10 UH
Densité de logements: ± 18,26 UH/ha brnt

Surface totale du PAP: ± 54,475 ca
Surface privée: ± 41 à 27 ca (± 75,38%)
Surface à céder au domaine public: ± 13 à 46 ca (± 24,62%)

architectes - urbanistes
ingénieurs conseils
E-cone S.à r.l.
B.P. 128 L-7502 Mersch
263 264 1 | 263 264 548 | info@e-cone.lu

Maitre d'Ouvrage
MICHIKO s.a.
14, rue de la Gare
L-7535 Mersch

Référence: 15373/15
Le présent document appartient à ma décision d'approbation du **Ministère de l'Intérieur**
Taina Boferding

DOCUMENT

| | |
|----------|------------|
| Echelle | 1/250 |
| Plan N° | 217315-516 |
| Dessiné | SSP |
| Contrôlé | JAD |
| Validé | JAD |
| Date | 12-09-2018 |

PARTIE GRAPHIQUE 2
COUPES

Modifiée suite à l'avis n° 18379/10C de la cellule d'évaluation auprès du Ministère de l'Intérieur

MODIFICATIONS

| INDICE | OBJET | DATE | DESSINE | CONTROLE |
|--------|-------|------|---------|----------|
| | | | | |

TOUTES SURFACES SONT APPROXIMATIVES, LES NIVEAUX VRD SONT DONNES A TITRE INDICATIF