

Représentations schématiques du degré d'utilisation du sol par lot ou lot

Type de lot	LOT 1	
	max.	min.
surface d'empierre au sol (%)	100	100
surface de scellement au sol (%)	100	100
surface constructible brute (%)	100	100
type et nombre de logements	100	100
nombre de niveaux	100	100

Type de lot

Type de lot

Type de lot

Type de lot

Type de lot

Délimitation du PAP et des zones du PAG

--- délimitation du PAP

--- délimitation des différentes zones du PAG

Courbes de niveau

--- terrain existant

--- terrain remodelé

Nombre de niveaux

I, II, III, ...

nombre de niveaux pleins

nombre de niveaux en retrait

+1,2, ... C

nombre de niveaux sous combles

+1,2, ... S

nombre de niveaux en sous-sol

Hauteur des constructions

h_{max}

hauteur à la cime de x mètres

h_{1x}

hauteur à l'encadrement de x mètres

h_{1x}

hauteur au faite de x mètres

Types, dispositions et nombre des constructions

x=1

x=2

x=3

x=4

x=5

x=6

x=7

x=8

x=9

x=10

x=11

x=12

x=13

x=14

x=15

x=16

x=17

x=18

x=19

x=20

x=21

x=22

x=23

x=24

x=25

x=26

x=27

x=28

x=29

x=30

x=31

x=32

x=33

x=34

x=35

x=36

x=37

x=38

x=39

x=40

x=41

x=42

x=43

x=44

x=45

x=46

x=47

x=48

x=49

x=50

x=51

x=52

x=53

x=54

x=55

x=56

x=57

x=58

x=59

x=60

x=61

x=62

x=63

x=64

x=65

x=66

x=67

x=68

x=69

x=70

x=71

x=72

x=73

x=74

x=75

x=76

x=77

x=78

x=79

x=80

x=81

x=82

x=83

x=84

x=85

x=86

x=87

x=88

x=89

x=90

x=91

x=92

x=93

x=94

x=95

x=96

x=97

x=98

x=99

x=100

Types et nombres de logements

x=1

x=2

x=3

x=4

x=5

x=6

x=7

x=8

x=9

x=10

x=11

x=12

x=13

x=14

x=15

x=16

x=17

x=18

x=19

x=20

x=21

x=22

x=23

x=24

x=25

x=26

x=27

x=28

x=29

x=30

x=31

x=32

x=33

x=34

x=35

x=36

x=37

x=38

x=39

x=40

x=41

x=42

x=43

x=44

x=45

x=46

x=47

x=48

x=49

x=50

x=51

x=52

x=53

x=54

x=55

x=56

x=57

x=58

x=59

x=60

x=61

x=62

x=63

x=64

x=65

x=66

x=67

x=68

x=69

x=70

x=71

x=72

x=73

x=74

x=75

x=76

x=77

x=78

x=79

x=80

x=81

x=82

x=83

x=84

x=85

x=86

x=87

x=88

x=89

x=90

x=91

x=92

x=93

x=94

x=95

x=96

x=97

x=98

x=99

x=100

Formes de toiture

toiture plate

toiture à x versants, degré d'inclinaison

toiture à x versants, degré d'inclinaison

orientation du toit

Caractéristiques des immeubles (plans / coupes)

--- limites de surfaces constructibles pour constructions destinées au logement protégé

--- limites de surfaces constructibles pour constructions destinées au logement protégé

--- limites de surfaces constructibles pour dépendances

--- limites de surfaces constructibles pour constructions souterraines

--- limites de surfaces constructibles pour avant-corps

Délimitation des lots / îlots

lot projeté

terrain cédés au domaine public communal

Degré de mixité des fonctions

pourcentage minimal en surface construite brute à affecter au logement par construction

pourcentage maximal en surface construite brute à affecter au logement par construction

pourcentage obligatoire en surface construite brute de logement par construction

Espaces extérieurs privés et publics

espace vert privé

espace vert public

aire de jeux ouverte au public

espace extérieur pouvant être social

voies de circulation automobile

espace pouvant être dédié au stationnement

chemin piéton / piste cyclable / zone piétonne

voies de circulation de type zone résidentielle ou zone de rencontre

Plantations et murs

entre à moyenne ou haute tige projeté / arbre à moyenne ou haute tige à conserver

haie projetée / haie à conserver

murs projetés / murs à conserver

Servitudes

servitude de type urbanistique

servitude écologique

servitude de passage

élément bâti ou naturel à protéger

Infrastructures techniques

réflectif à ciel ouvert pour eaux pluviales

canalisation pour eaux pluviales

canalisation pour eaux usées

fosse couvert pour eaux pluviales

Indicateurs spécifiques

canalisation pour eaux usées existante

canalisation pour eaux pluviales existante

construction existante

construction à démolir

espace extérieur à scellement limité

cotes indicatives à adapter en fonction de la profondeur

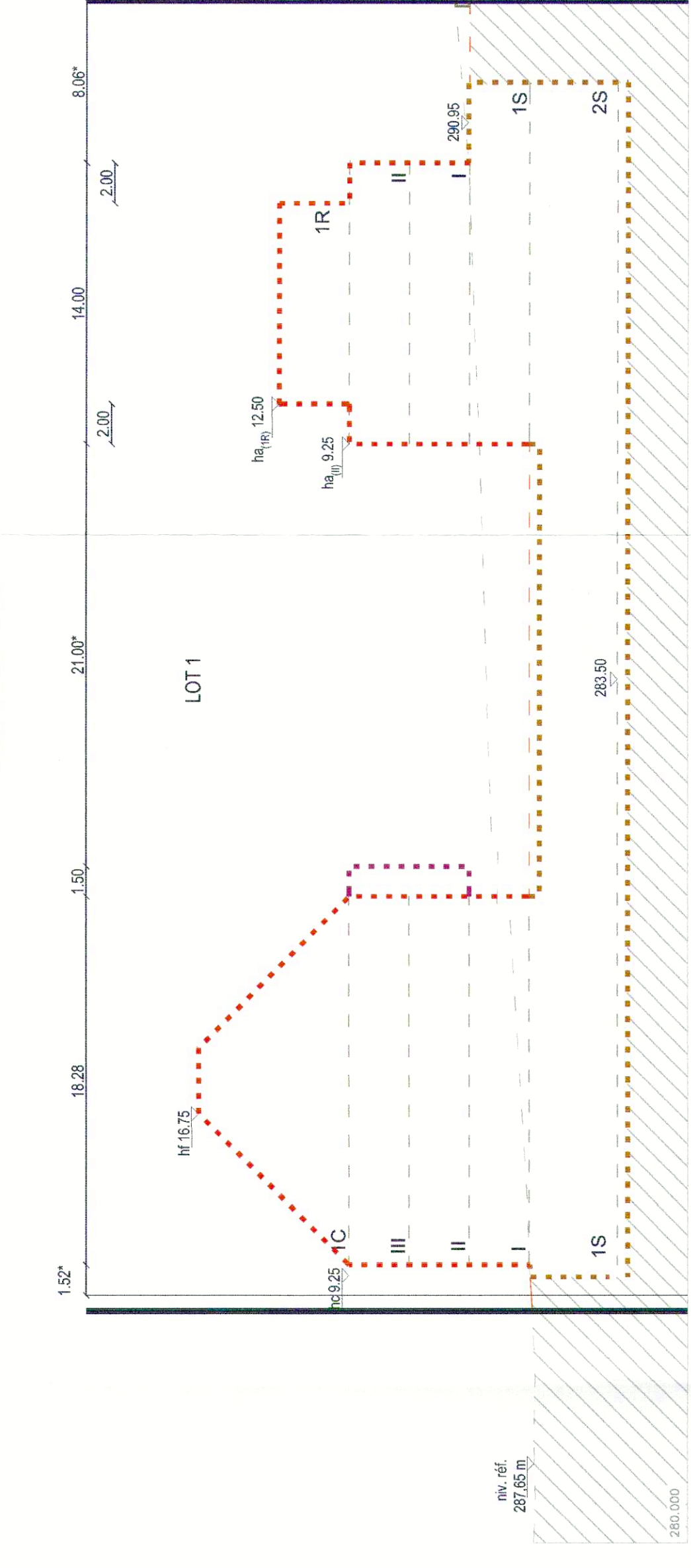
réflectif de la parcelle, une fois le scellement effectué

clème de plantation d'arbres privés

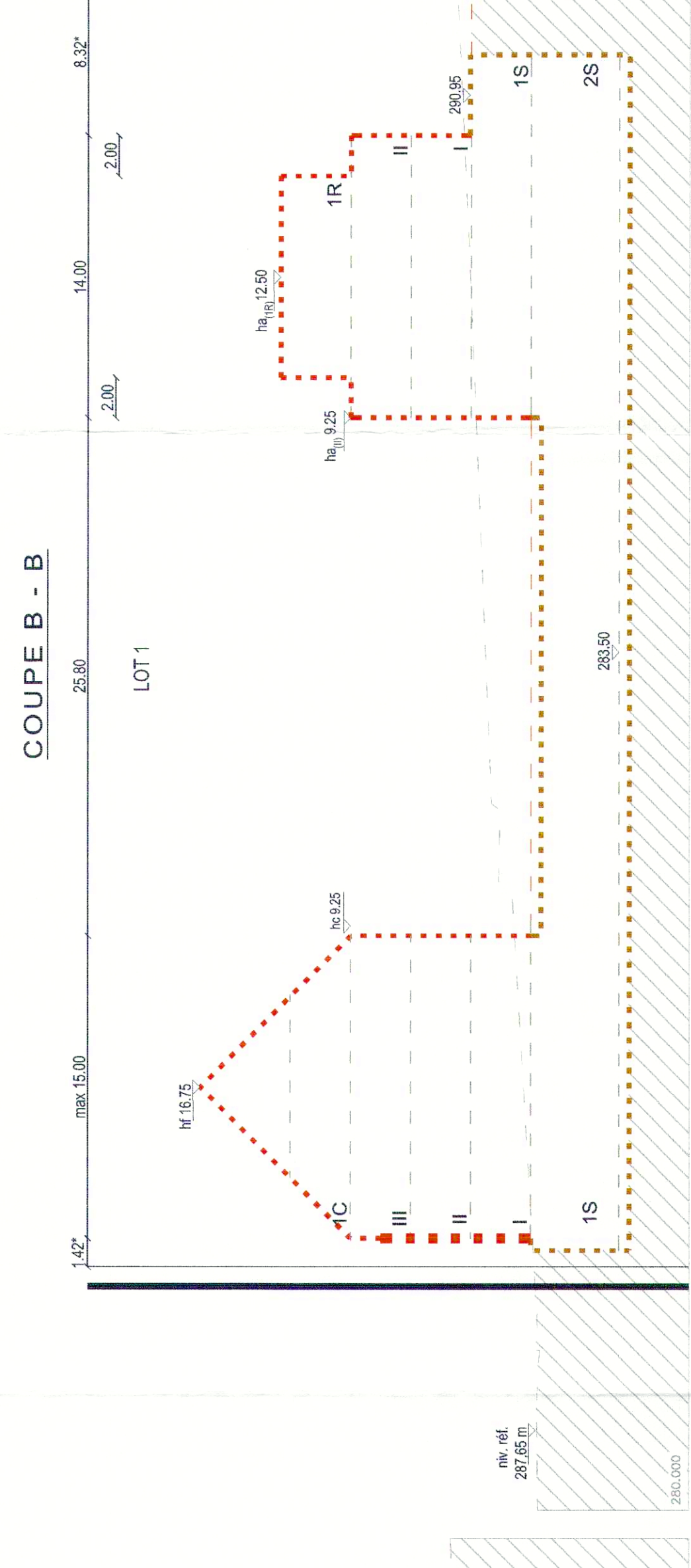
Accès vers le parking en sous-sol

Cote de niveau du terrain remodelé

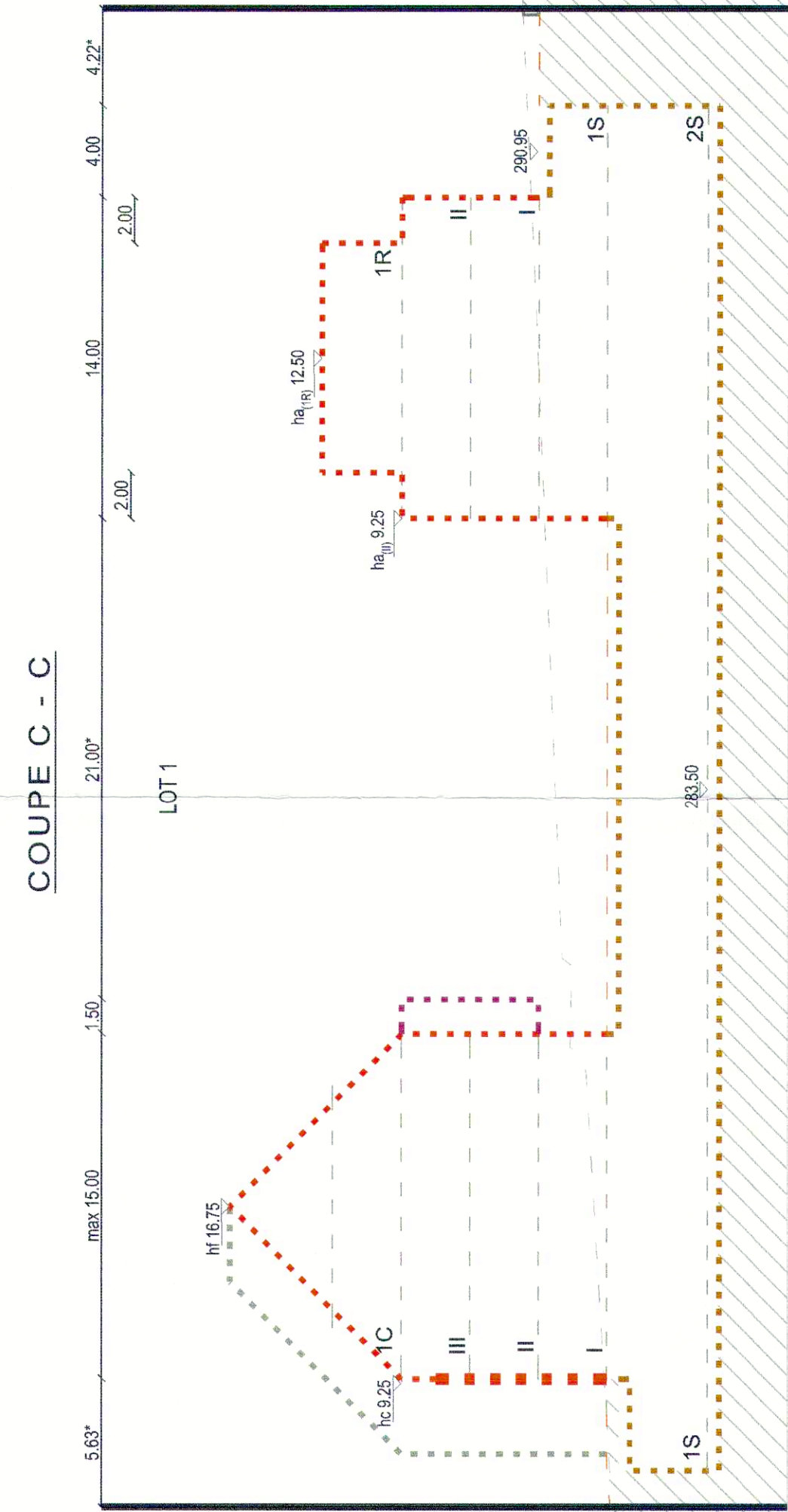
COUPE A - A



COUPE B - B



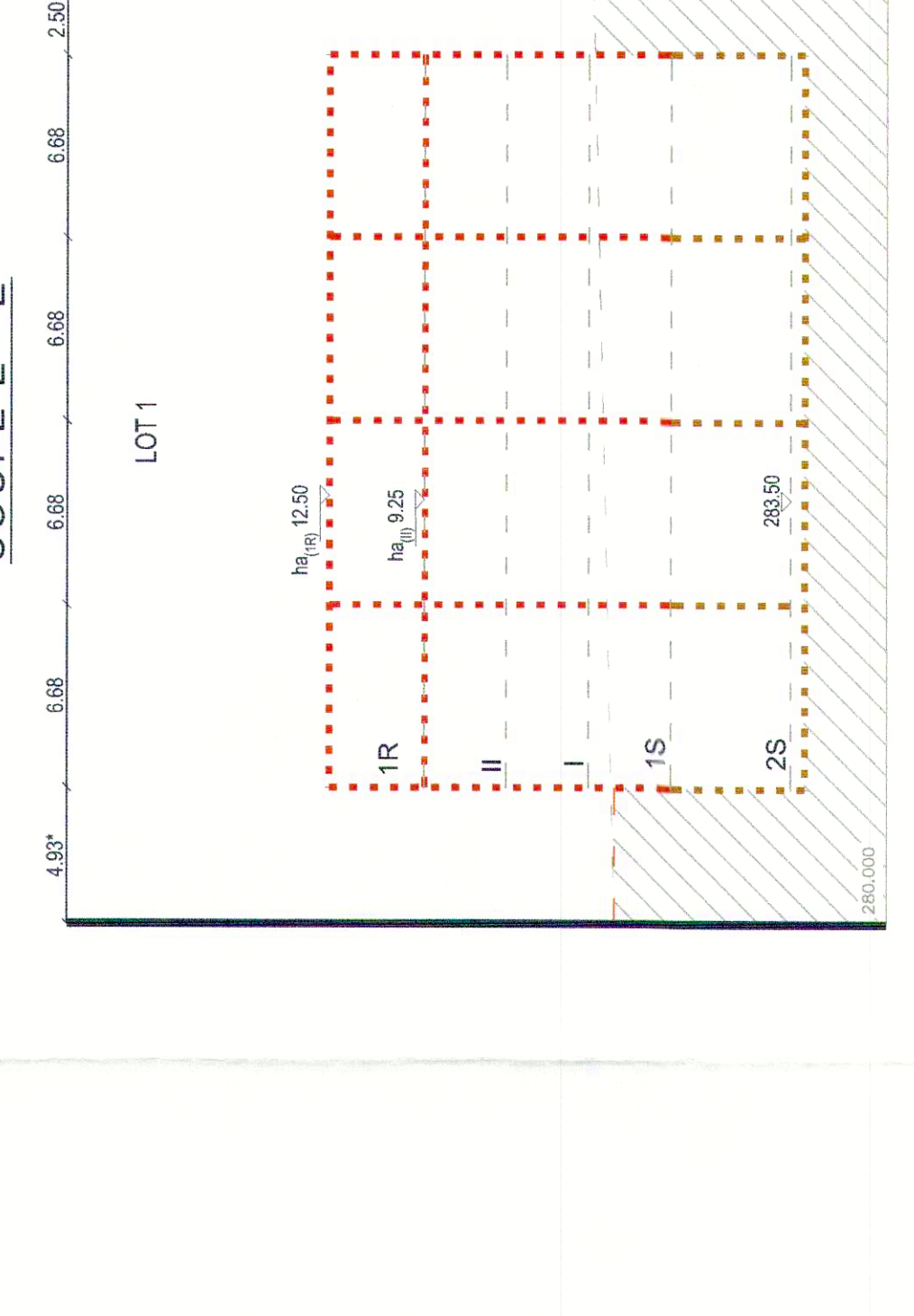
COUPE C - C



COUPE D - D



COUPE E - E



REPRESENTATION SCHEMATIQUE DU DEGRE D'UTILISATION DU SOL PAR LOT

PAG : 25,75 ares en [ZMU-a]

LOT 1		20,54 ares	
surface d'empierre au sol (%)	100	840	2850
surface de scellement au sol (%)	100	1550	1400
surface constructible brute (%)	100	1550	1400
type et nombre de logements	100	1550	1400
nombre de niveaux	100	1550	1400

LOT 2		00,01 ares	
surface d'empierre au sol (%)	100	0	0
surface de scellement au sol (%)	100	0	0
surface constructible brute (%)	100	0	0
type et nombre de logements	100	0	0
nombre de niveaux	100	0	0



Référence : 16550/10/06
 La présente document appartient à ma dévolution
 d'approbation de : 211130/12/000
 La Ministère de l'Intérieur

Ina le groupe de la Commune
 Schaffhauser, à Z. 05. 03
 et la Commune

Tina Buehler

© Origine Cadastre, droits réservés à l'Etat, au Grand-Duché de Luxembourg (2019) - copie et reproduction interdites

Indice	Description	Date	Conteneur	Modification
b	CB0	02.05.2023	MUR	Mise-à-jour suite à l'avis de la Collège et remarques de la commune
a	CB0	07.04.2023	MUR	Mise-à-jour suite à l'avis de la Collège (ref. : 19060/100 du 7 mars 2023)

N° CAD : 211130-13-100-0010-049

maître d'ouvrage :

Traco Development 3 s.à.r.l.

projet :

PAP "Rue Basse" à Schiffange

type :

Plan d'aménagement particulier

dessinateur : date : signature :

CB0 08.11.2022

compteur : date : signature :

TMO 08.11.2022

responsable : date : signature :

MUR 08.11.2022

échelle : 1 : 250

date :

211130-12-000 001b

best
 INGENIEURS-CONSEILS

Bureau d'Etudes et de Services Techniques
 best ingénieurs-conseils
 rue de la Gare 10
 L-2513 Schaffhauserberg
 www.best.lu

ISO 9001
 ISO 14001
 ISO 45001