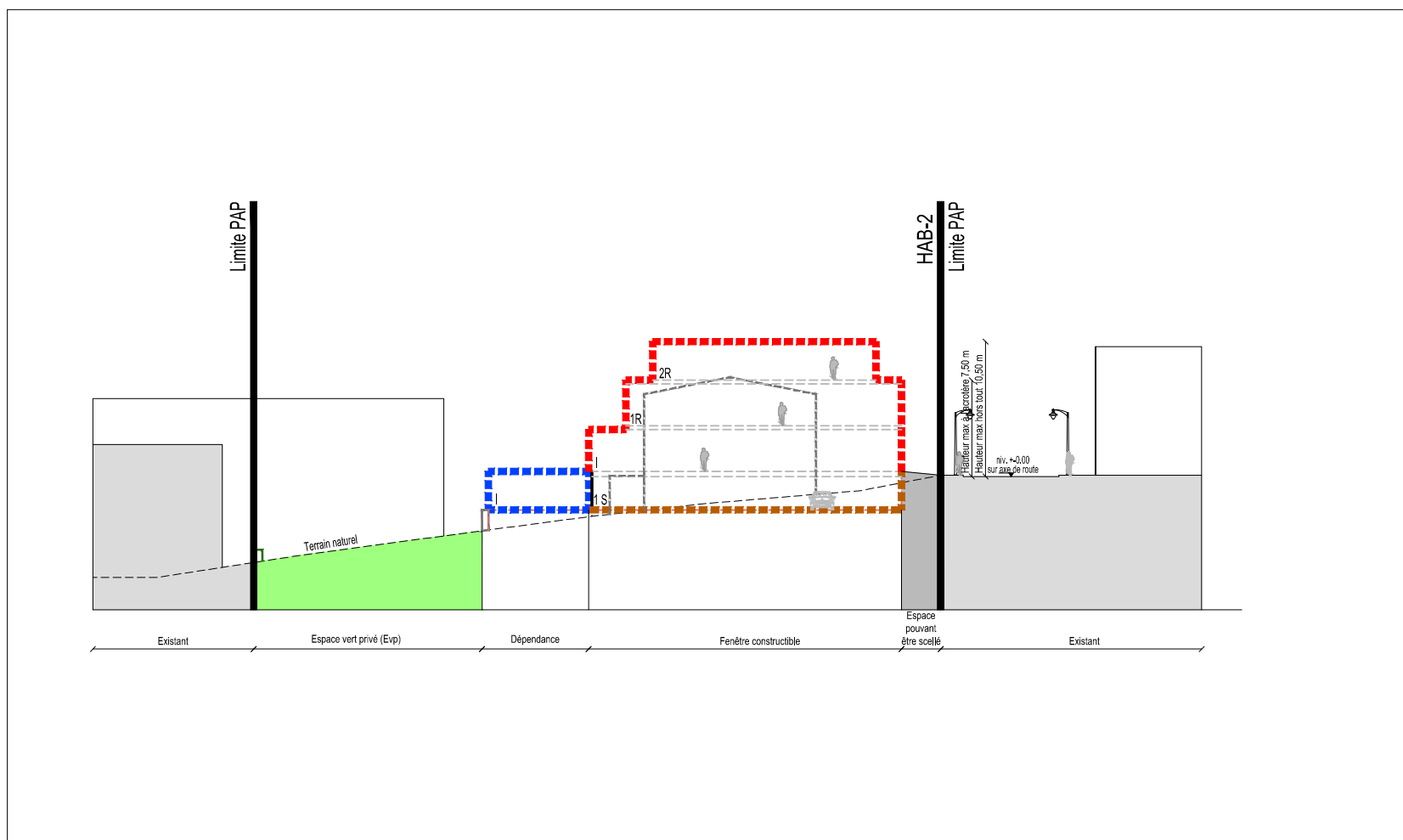


Coupe type AA 1/500



Coupe type BB 1/500



Plan d'Aménagement Particulier 1/250

Représentation schématique du degré d'utilisation du sol par lot ou ilot

	LOT / ILOT				
surface d'emprise au sol (m²)	min	max	min	max	surface du lot / ilot (ares)
surface de scellement au sol (m²)	max	min	max	min	surface constructible brute (m²)
type de toiture	max	min	max	min	type et nombre de logements
type, disposition et nombre des constructions	max	min	max	min	nombre de niveaux
					hauteur de constructions (m)

Délimitation du PAP et des zones du PAG

- Délimitation du PAP
- Délimitation des différentes zones du PAG

Courbes de niveaux

- Terrain existant
- Terrain modelé

Nombre de niveaux

- I, II, III... Nombre de niveaux pleins
- +1, 2...R Nombre d'étages en retrait
- +1, 2...C Nombre de niveaux sous combles
- +1, 2...S Nombre de niveaux en sous-sol

Hauteur des constructions

- hc - x Hauteur à la corniche de x m
- ha - x Hauteur à l'acrotère de x m
- hf - x Hauteur au faite de x m

Types, dispositions et nombre des constructions

- oc Constructions en ordre continu
- onc Constructions en ordre non continu
- x - mi x maisons isolées
- x - mj x maisons jumelées
- x - mb x maisons en bande

Types et nombre de logements

- x - u x logement de type unifamilial
- x - b x logement de type bifamilial
- x - c x logement de type collectif

Formes de toiture

- tp Toiture plate
- tx (y% - z%) Toiture à x versants, degré d'utilisation
- ← → Orientation du faite

Gabarit des immeubles (plans / coupes)

- Alignement obligatoire pour constructions destinées au séjour prolongé
- Limites de surfaces constructibles pour constructions destinées au séjour prolongé
- Alignement obligatoire pour dépendances
- Limites de surfaces constructibles pour dépendances
- Limites de surfaces constructibles pour constructions souterraines
- Limites de surfaces constructibles pour avant-corps

Délimitation des lots / ilots

- Lot projeté
- Ilot projeté
- Terrains cédés au domaine public communal

Degré de mixité des fonctions

- min x% Pourcentage minimal en surface construite brute dédiée au logement par construction
- x% y% Pourcentage minimal et maximal en surface construite brute dédiée au logement par construction
- x% Pourcentage obligatoire en surface construite brute de logement par construction

Espaces extérieurs privés et publics

- EVp Espace vert privé
- EVP Espace vert public
- ADJ Aire de jeux ouverte au public
- Espace extérieur pouvant être scellé
- Voie de circulation motorisée
- Espace pouvant être dédié au stationnement
- Chemin piéton / piste cyclable / zone piétonne
- Voie de circulation de type zone résidentielle ou zone de rencontre

Plantations et murets

- Arbre à moyenne ou haute tige projeté / Arbre à moyenne ou haute tige à conserver
- Haie projetée / haie à conserver
- Muret projeté / Muret à conserver

Servitudes

- Servitude de type urbanistique
- Servitude écologique
- Servitude de passage
- Élément bâti ou naturel à sauvegarder

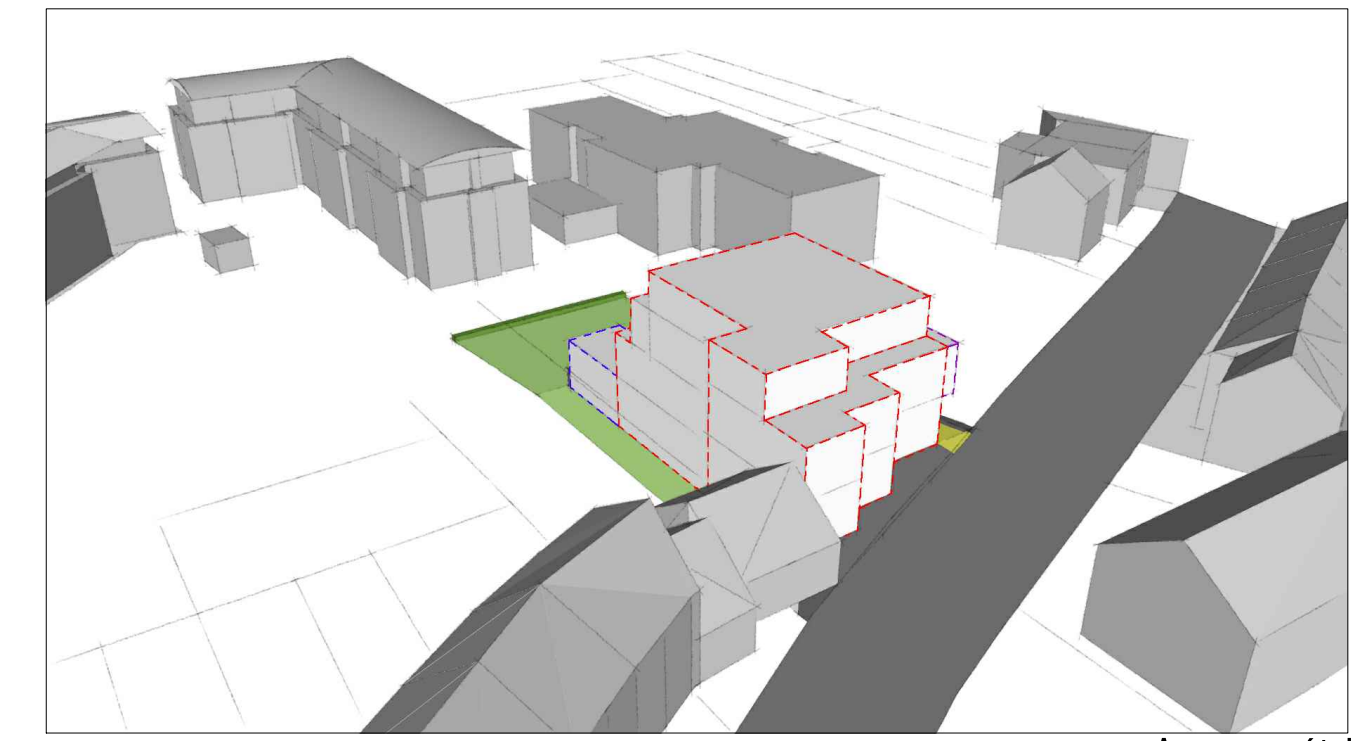
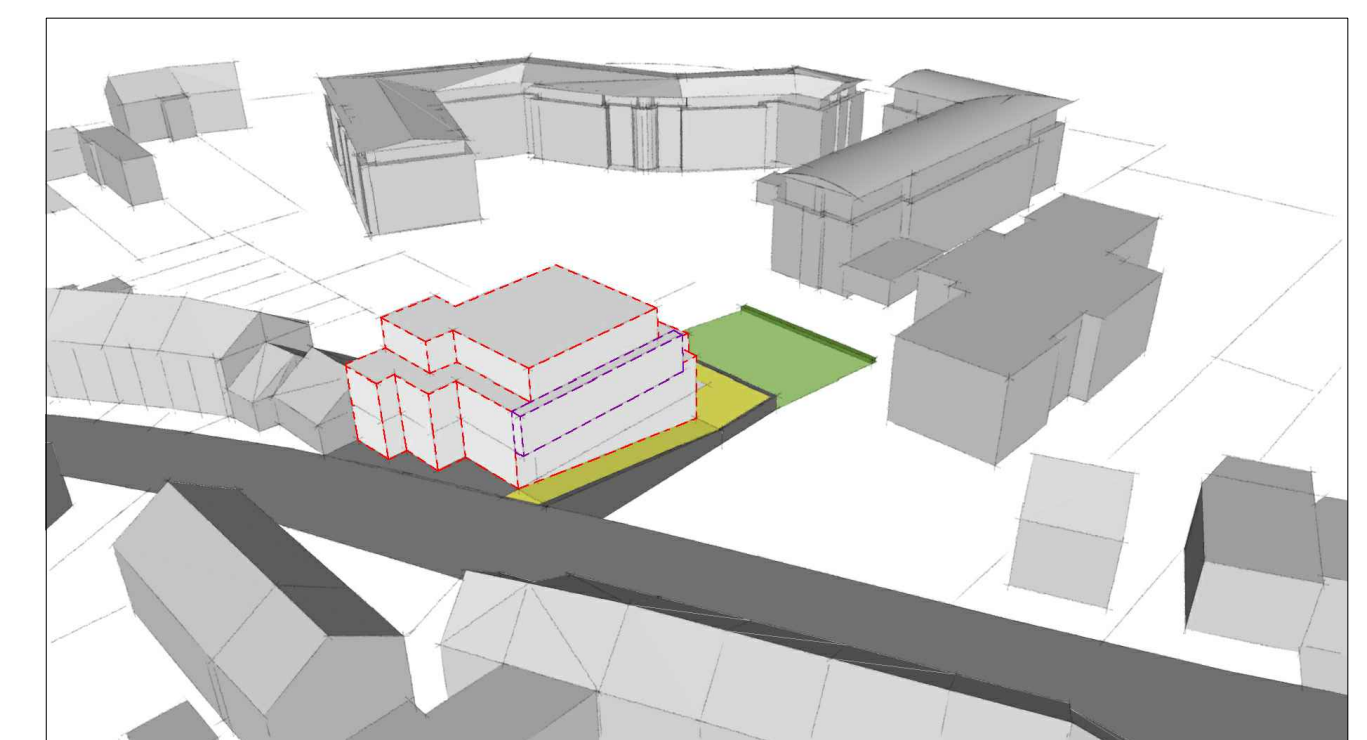
Infrastructures techniques

- Rétention à ciel ouvert pour eaux pluviales
- Canalisation pour eaux pluviales
- Canalisation pour eaux usées
- Fossé ouvert pour eaux pluviales

INDICATIONS SPECIFIQUES

- ht - x Bâti à détruire
- ht - x Hauteur hors-tout de x m
- x - mp x maisons plurifamiliales
- Rampe d'accès au parking extérieur et souterrain
- Bâti existant
- tp Façade principale
- Végétation existante
- Rigoles d'eco-drain

Légende type



Axonométrie

Fond topographique © Origine: Administration du Cadastre et de la Topographie, Droits réservés à l'Etat du Grand Duché de Luxembourg (1993-2001)

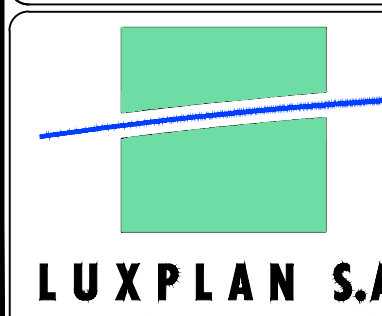
17/10/14	A	VGN	MZI	Adaptations suite avis CE du 31/07/2014
----------	---	-----	-----	---

DATE	INDICE	MODIFIE PAR	VÉRIFIE PAR	MODIFICATION	
DESSINE :	BURLET Mickaël	VÉRIFIÉ :	ZABELLI Max	CONTRÔLE :	HETTO Marcel

CLIENT :
LOGIS-CONCEPT SA

CHANTIER :
« Rue du Stade » à Schifflange

OBJET :
Projet d'Aménagement Particulier



LUXPLAN S.A.
Ingénieurs conseils

Certifié ISO 9001

P.A.C. 85/87 - BP-108
L-5303 Capellen
G.-D. de Luxembourg
Tél: (+352) 28 38 01-1
Fax: (+352) 30 56 09
E-mail: luxplan@pt.lu
http://www.luxplan.lu

ECHELLE : 1/500 , 1/250

DATE : 17/10/2014

FICHER : R:\20130384U_PAP_rue_du_stade_Schifflange\0_Plan\04_Projet

PLAN N° : 20130384 -LP- U001

IND. A