



Holzasche

Der richtige Umgang

Cendre de bois

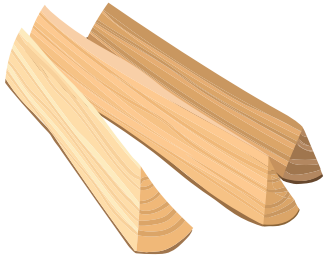
Le bon traitement



GEMENG
SCHÉFFLENG



Massgeblich für die Entsorgung von Holzasche ist die Art und Herkunft des Brennmaterials und die Menge. Im privaten Umfeld entsteht Asche z.B. durch Verbrennen von Scheitholz in Kaminen und Kaminöfen sowie aus Pelletheizungen. Holzasche ist **kein** typisches Problemprodukt, welches über die SuperDrecksKëscht® abgewickelt werden kann. Auch die Ressourcencenter nehmen keine Asche an. Hier kommen autorisierte Entsorger ins Spiel, die auch in Luxemburg die fachgerechte Entsorgung von Holzasche anbieten.



Le type et l'origine du combustible ainsi que sa quantité sont des éléments déterminants pour l'élimination de la cendre de bois. Chez les particuliers, la cendre provient par ex. du brûlage

*des bûches dans les cheminées et les poêles à bois ainsi que des chaudières à granulés. La cendre de bois **ne fait pas partie** des produits problématiques caractéristiques qui peuvent être traités par la SuperDrecksKëscht®. Les centres des ressources n'acceptent pas la cendre non plus. On fait ici appel à des sociétés agréées spécialisées dans le traitement des déchets qui proposent également au Luxembourg une élimination de la cendre de bois dans les règles de l'art.*

Verwendung von Asche

Utilisation des cendres



um natürliches und unbehandeltes Brennmaterial.

Gegen die Nutzung der Asche als Hausmittel, etwa zur Reinigung der Glasscheibe von Kaminöfen spricht nichts, wenn anschließend die Entsorgung wie angegeben erfolgt. So können Sie chemische Reinigungsmittel vermeiden. Voraussetzung: Es handelt sich

Rien ne s'oppose à l'utilisation de la cendre comme produit ménager, pour le nettoyage des vitres des poêles à bois par exemple. Vous pouvez ainsi éviter d'utiliser des détergents chimiques supplémentaires. Conditions requises : il s'agit de combustible naturel et non traité.



Asche als Dünger im Garten zu nutzen bzw. auf den Kompost zu geben ist abzuraten. Holzasche kann mit Schwermetallen (dies sind vor allem Blei, Cadmium und Chrom) belastet sein. Bäume und Sträucher nehmen diese auf und konzentrieren diese. Da Holzasche basisch ist, kann sie zudem in zu hoher Konzentration die im Boden und Kompost arbeitenden Mikroorganismen zerstören. **Fazit:** Man kennt weder die genauen

Mengenanteile der Mineralien, noch kann man ohne Analyse abschätzen, wie hoch der Schwermetallgehalt der Holzasche ist. So ist keine auf den pH-Wert des Bodens abgestimmte Düngung möglich.

*Il est déconseillé d'utiliser les cendres comme engrais dans le jardin ou de les composter. Les cendres de bois peuvent être contaminées par des métaux lourds (en particulier le plomb, le cadmium et le chrome). Les arbres et les arbustes les absorbent et les concentrent. La cendre de bois étant basique, elle peut détruire les micro-organismes présents dans le sol et le compost si elle est trop concentrée. **En conclusion :** On ne connaît pas les proportions exactes de minéraux et, sans analyse, il n'est pas possible d'estimer la teneur en métaux lourds de la cendre de bois. Ainsi, il n'est pas possible d'avoir une fertilisation du sol adaptée à son pH et il y a un risque d'enrichir la terre du jardin en substances toxiques.*

Information

Informations

Bei Asche aus gewerblichen Anlagen, aber auch bei grösseren Pellet-Heizanlagen, etwa in Residenzen ergibt sich schon aus der Menge, dass eine Entsorgung über den Restabfall nicht mehr sinnvoll ist. Die Holzasche muss dann analysiert und entsprechend der Qualität weiterbehandelt werden. Mögliche Wege sind Deponierung, Herstellung eines standardisierten Düngers nach Vorbehandlung, Zuschlagsstoff in der Zementindustrie, Zuschlagsstoff im Strassen- und Wegebau oder Verfüllmaterial im Bergbau.

Dans le cas des cendres provenant d'installations industrielles, mais aussi d'installations de chauffage à pellets plus importantes, par exemple dans des résidences, il résulte déjà de la quantité qu'une élimination avec les déchets résiduels n'est plus judicieuse. Les cendres de bois doivent alors être analysées et traitées en fonction de leur qualité. Les voies possibles sont la mise en décharge, la fabrication d'un engrais standardisé après prétraitement, les granulats dans l'industrie du ciment, les granulats pour la construction de routes et de chemins ou les matériaux de remblayage dans l'industrie minière.

Entsorgung

Elimination



Der richtige Weg ist in der Regel die Entsorgung der erkalteten Asche über den Hausabfall. Natürlich sollte niemals heisse Asche in die heute verwendeten Kunststoffabfallbehälter eingefüllt werden.

La procédure correcte pour l'éliminer consiste à jeter la cendre refroidie dans la poubelle de déchets ménagers. Bien évidemment, aucune cendre chaude ne doit être versée dans les conteneurs en plastique utilisés actuellement.