

Représentation schématique du degré d'utilisation du sol par lot ou îlot

surface d'emprise au sol [m ²]	LOT / ILOT		surface du lot / de l'îlot [ares]	
	min	max	min	max
surface de scellement au sol [m ²]	min	max	min	max
	type et nombre de logements		type et nombre de logements	
type de toiture	min	max	min	max
	nombre de niveaux		nombre de niveaux	
type, disposition et nombre des constructions		hauteur des constructions [m]		

Délimitation du PAP et des zones du PAG

- délimitation du PAP
- délimitation des différentes zones du PAG

Courbes de niveau

- - - terrain existant
- - - terrain remodelé

Nombre de niveaux

- I, II, III, ... nombre de niveaux pleins
- +1,2,...R nombre d'étages en retrait
- +1,2,...C nombre de niveaux sous combles
- +1,2,...S nombre de niveaux en sous-sol

Hauteur des constructions

- hc-x hauteur à la corniche de x mètres
- ha-x hauteur à l'acrotère de x mètres
- hf-x hauteur au faite de x mètres

Types, dispositions et nombre des constructions

- x-mi x maisons isolées
- x-mj x maisons jumelées
- x-mb x maisons en bande

Types et nombres de logements

- x-u x logements de type unifamilial
- x-b x logements de type bifamilial
- x-c x logements de type collectif

Formes de toiture

- tp toiture plate
- tx (y%$^{\circ}$) toiture à x versants, degré d'inclinaison
- orientation du faite

Gabarit des immeubles (plan / coupes)

- alignement obligatoire pour constructions destinées au séjour prolongé
- limites de surfaces constructibles pour constructions destinées au séjour prolongé
- alignement obligatoire pour dépendances
- limites de surfaces constructibles pour dépendances
- limites de surfaces constructibles pour constructions souterraines
- limites de surfaces constructibles pour avant-corps

Délimitation des lots / îlots

- lot projeté
- lot projeté
- terrains cédés au domaine public communal

Degré de mixité des fonctions

- min x% pourcentage minimal en surface construite brute à dédier au logement par construction
- x% / y% pourcentage minimal et maximal en surface construite brute de logement par construction
- x% pourcentage obligatoire en surface construite brute de logement par construction

Espaces extérieurs privés et publics

- espace vert privé
- espace vert public
- aire de jeux ouverte au public
- espace extérieur pouvant être scellé
- voie de circulation motorisée
- espace pouvant être dédié au stationnement
- chemin piéton / piste cyclable / zone piétonne
- voie de circulation de type zone résidentielle ou zone de rencontre

Plantations et murets

- arbre à moyenne ou haute tige projeté / arbre à moyenne ou haute tige à conserver
- haie projetée / haie à conserver
- muret projeté / muret à conserver

Servitudes

- servitude de type urbanistique
- servitude écologique
- servitude de passage
- élément bâti ou naturel à sauvegarder

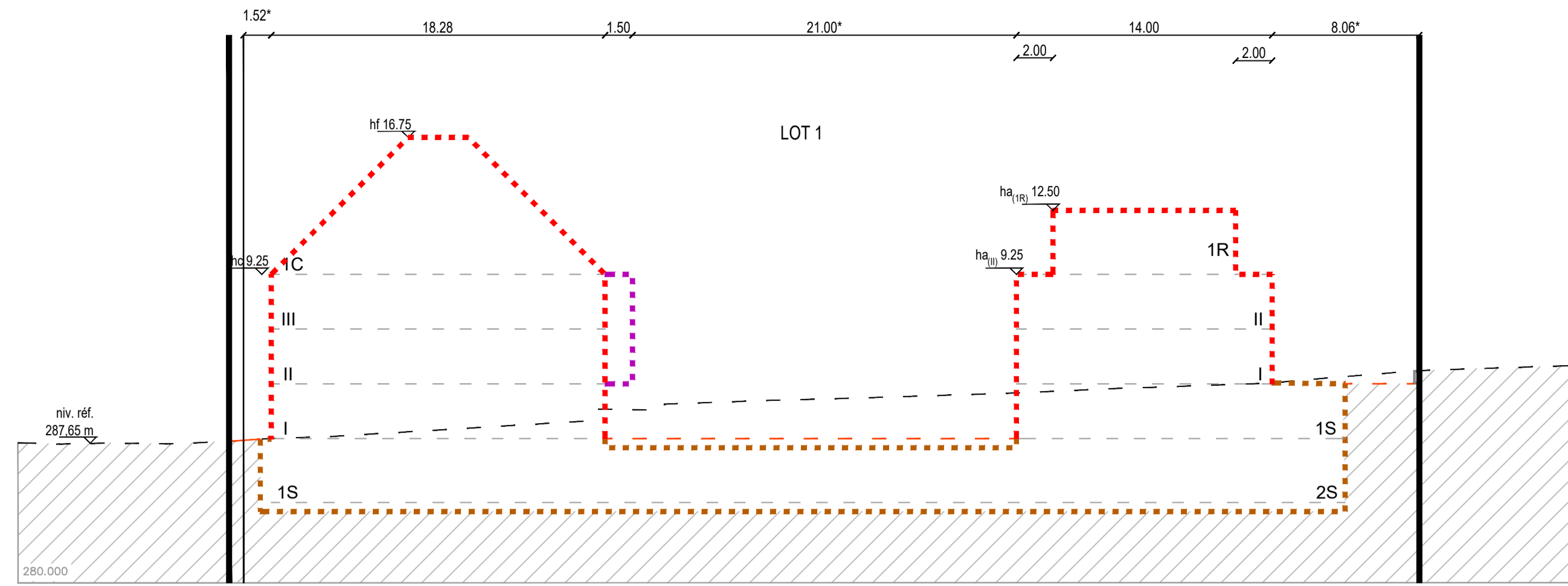
Infrastructures techniques

- rétention à ciel ouvert pour eaux pluviales
- canalisation pour eaux pluviales
- canalisation pour eaux usées
- fossé ouvert pour eaux pluviales

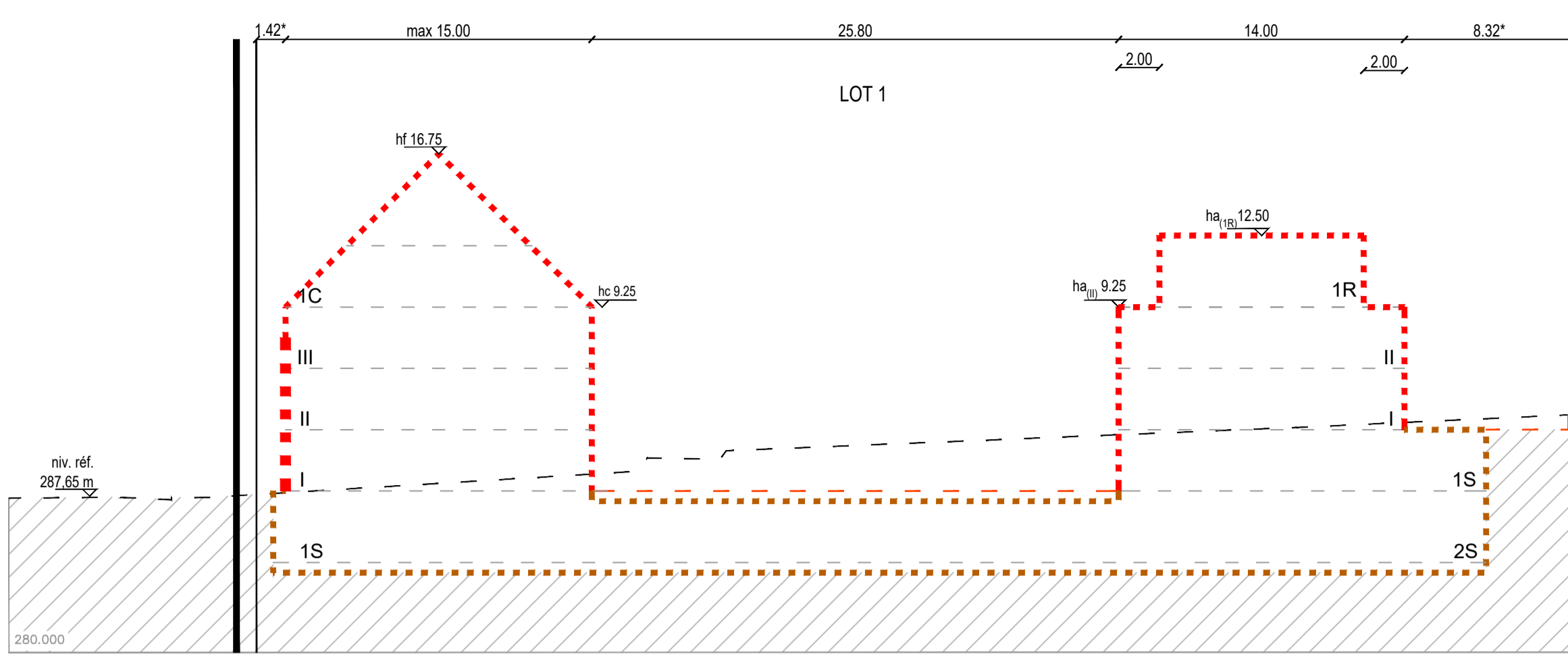
Indications spécifiques

- canalisation pour eaux mixtes existante
- canalisation pour eaux pluviales existante
- construction existante
- espace extérieur à scellement limité
- côtes indicatives à adapter en fonction de la profondeur réelle de la parcelle, une fois le morcellement effectué
- système de rétention d'eau pluviale
- Accès vers le parking en sous-sol

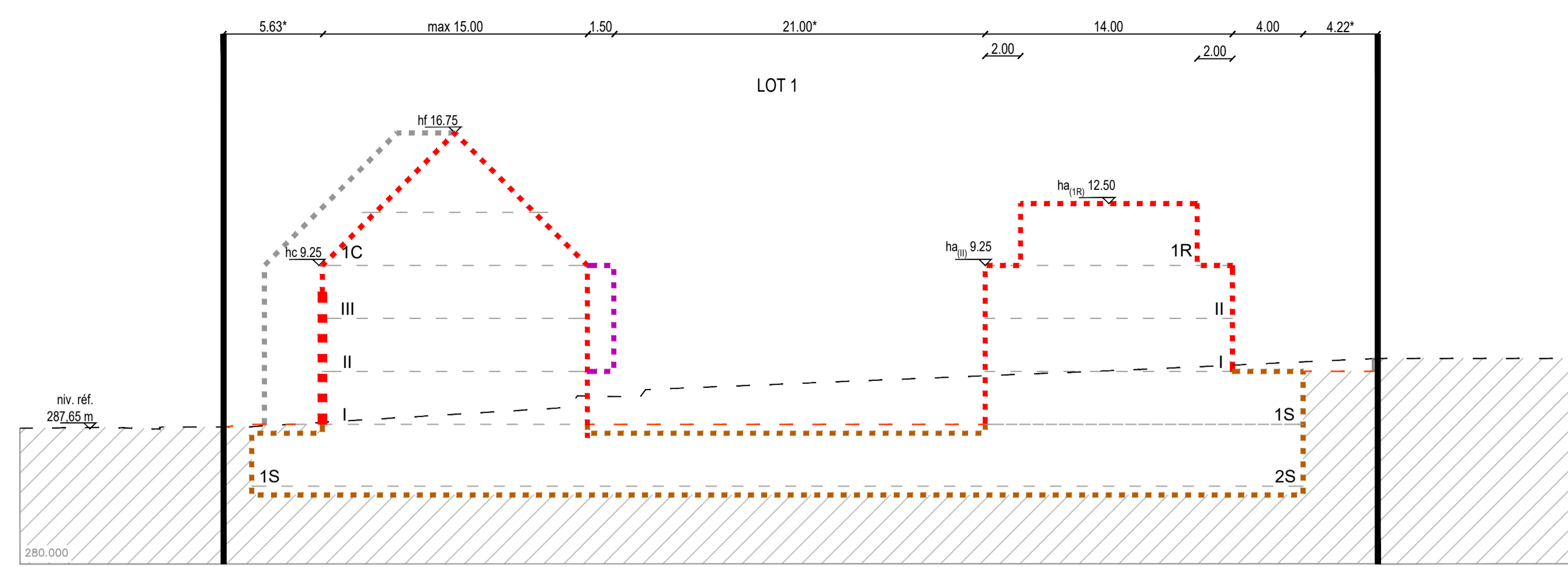
COUPE A - A



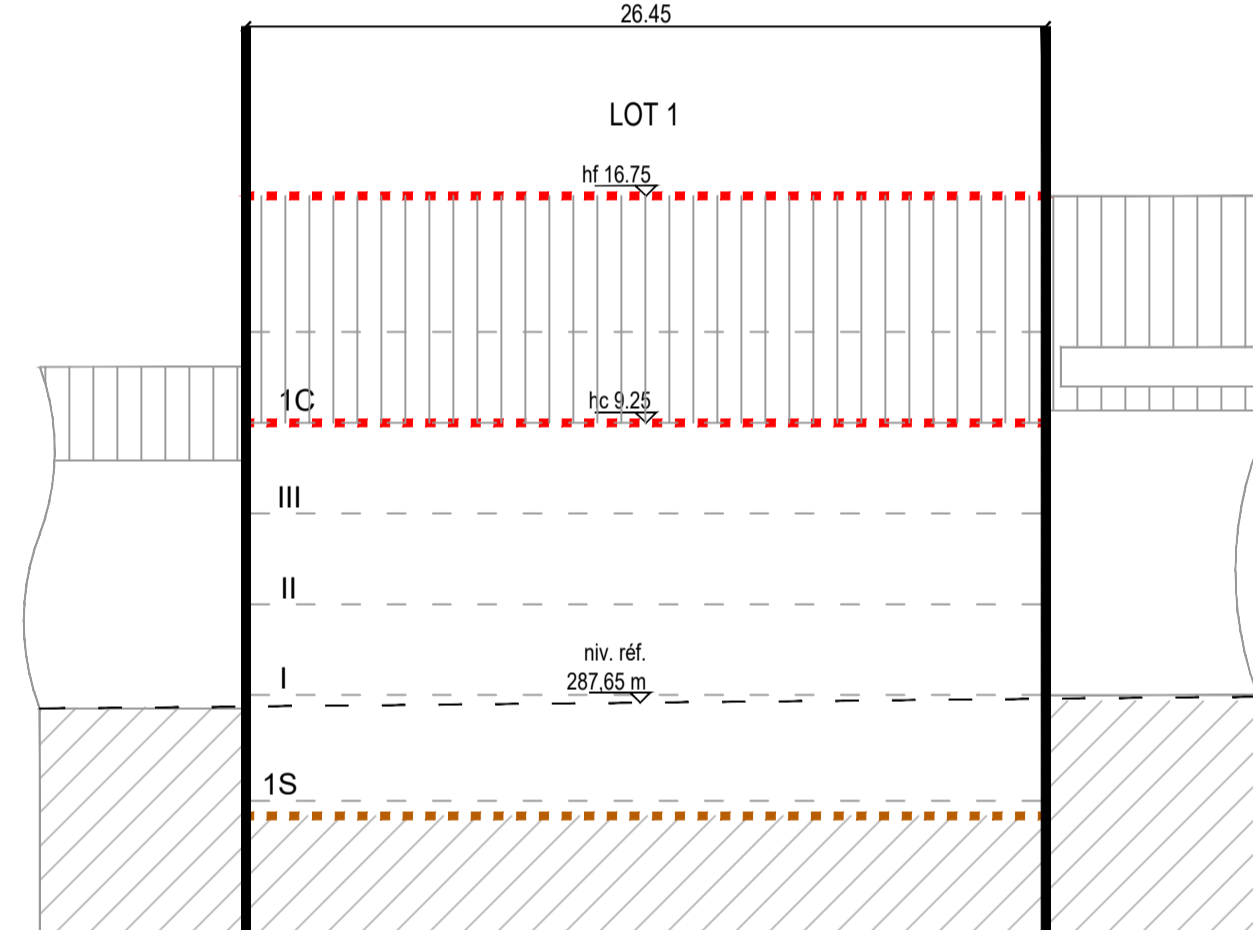
COUPE B - B



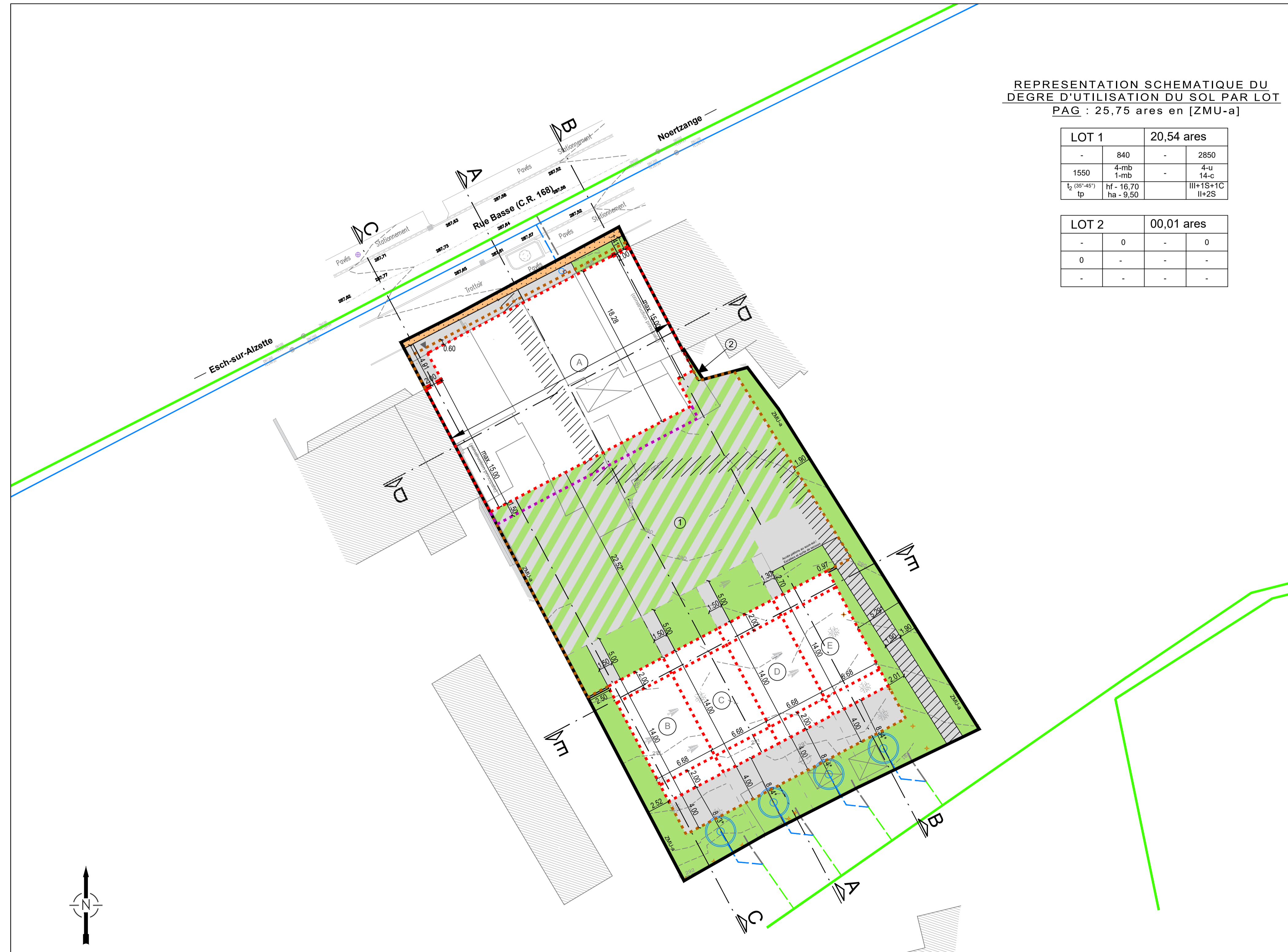
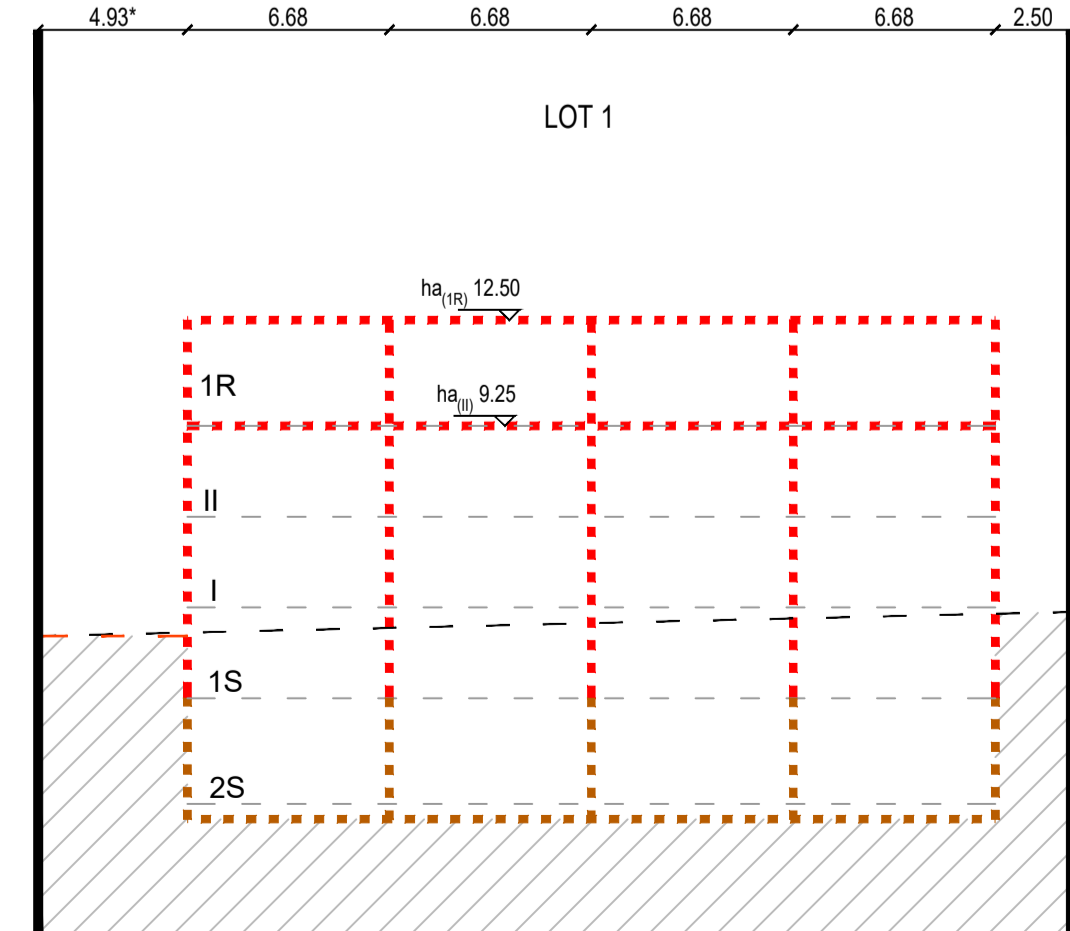
COUPE C - C



COUPE D - D



COUPE E - E



REPRESENTATION SCHEMATIQUE DU DEGRE D'UTILISATION DU SOL PAR LOT

PAG : 25,75 ares en [ZMU-a]

LOT 1	20,54 ares
-	840
1550	4-mb
15 (35°$^{\circ}$)	1-mb
tp	14-c
hf - 16,70	III+1S+1C
ha - 9,50	II+2S

LOT 2	00,01 ares
-	0
0	-
-	-

© Origine Cadastre: droits réservés à l'Etat du Grand-Duché de Luxembourg (20xx) - copie et reproduction interdites

Indice	Desinateur	Date	Contrôleur	Modification

N° CAD: 211130-13-100 001.dwg

maître d'ouvrage: Tracel Development 3 s.à.r.l.

dessinateur + date + signature: COB 08.11.2022

projet: PAP "Rue Basse" à Schiffflange

contrôleur + date + signature: TMO 08.11.2022

objet: Plan d'aménagement particulier

responsable + date + signature: MUR 08.11.2022

échelle: 1 : 250

plan: 211130-12-000 001

BEST Bureau d'Etudes et de Services Techniques

best ingénieurs-conseils +352 34 90 90 best@best.lu www.best.lu