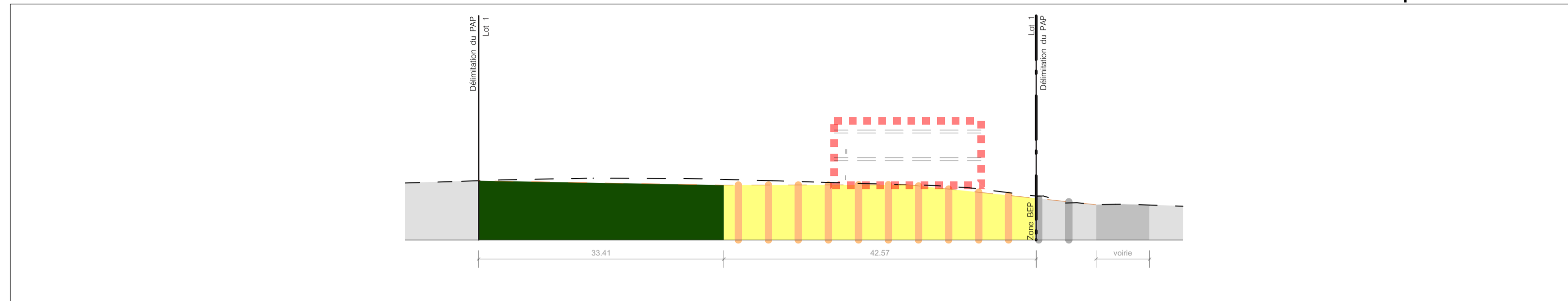
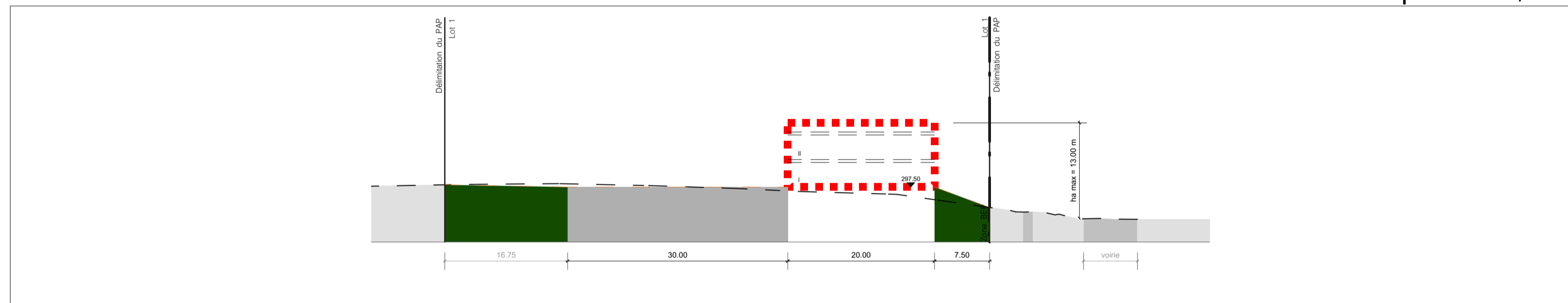


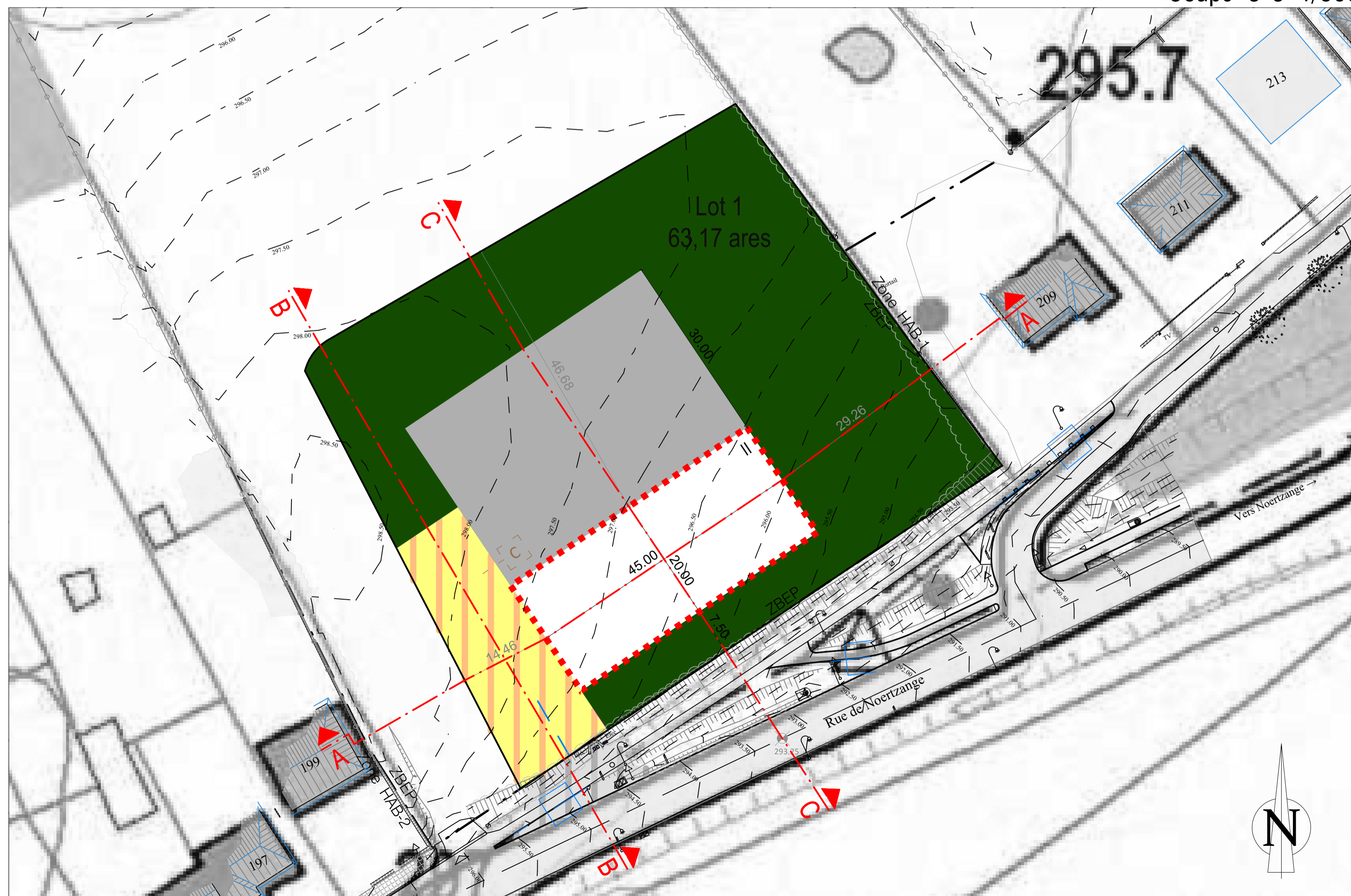
Coupe A-A 1/500



Coupe B-B 1/500



Coupe C-C 1/500



Projet d'Aménagement Particulier 1/500

**Légende du plan d'aménagement particulier**  
Représentation schématique du degré d'utilisation du sol par lot ou filot

	LOT / ILOT		surface du lot / de filot (ares)	
	min	max	min	max
surface d'emprise au sol (m²)				
surface de scellement du sol (m²)	max	min	min	max
type de toiture	max	min	max	min
type, disposition et nombre des constructions	hauteur des constructions (m)			

**Délimitation du PAP et des zones du PAG**

- délimitation du PAP
- - - délimitation des différentes zones du PAG

**Courbes de niveau**

- - - terrain existant
- - - terrain remodelé

**Nombre de niveaux**

- I, II, III, ... nombre de niveaux pleins
- +1, 2, ...R nombre d'étages en retrait
- +1, 2, ...C nombre de niveaux sous combles
- +1, 2, ...S nombre de niveaux en sous-sol

**Hauteur des constructions**

- hc - x hauteur à la corniche de x m
- ha - x hauteur à l'acrotère de x m
- hf - x hauteur au faîte de x m

**Types, dispositions et nombre des constructions**

- x - mi x maisons isolées
- x - mj x maisons jumelées
- x - mb x maisons en bande

**Types et nombres de logements**

- x - u x logements de type unifamilial
- x - b x logements de type bifamilial
- x - c x logements de type collectif

**Formes de toiture**

- tp toiture plate
- tx (y% - z%) toiture à x versants, degré d'inclinaison
- ↔ orientation du faîte

**Gabarit des immeubles (plan / coupes)**

- alignement obligatoire pour constructions destinées au séjour prolongé
- limites de surfaces constructibles pour constructions destinées au séjour prolongé
- alignement obligatoire pour dépendances
- limites de surfaces constructibles pour dépendances
- limites de surfaces constructibles pour constructions souterraines
- limites de surfaces constructibles pour avant-corps

**Délimitation des lots / filots**

- lot projeté
- lot projeté
- terrains cédés au domaine public communal

**Degré de mixité des fonctions**

- min x% pourcentage minimal en surface construite brute à dédier au logement par construction
- x% y% pourcentage minimal et maximal en surface construite brute de logement par construction
- x% pourcentage obligatoire en surface construite brute de logement par construction

**Espaces extérieurs privés et publics**

- espace vert privé
- espace vert public
- aire de jeux ouverte au public
- espace extérieur pouvant être scellé
- voie de circulation motorisée
- espace pouvant être dédié au stationnement
- chemin piéton / piste cyclable / zone piétonne
- voie de circulation de type zone résidentielle ou zone de rencontre

**Plantations et murets**

- arbre à moyenne ou haute tige projeté / arbre à moyenne ou haute tige à conserver
- haie projetée / haie à conserver
- muret projeté / muret à conserver

**Servitudes**

- servitude de type urbanistique
- servitude écologique
- servitude de passage
- élément bâti ou naturel à sauvegarder

**Infrastructures techniques**

- rétention à ciel ouvert pour eaux pluviales
- canalisation pour eaux pluviales
- canalisation pour eaux usées
- fossé ouvert pour eaux pluviales

**Légende complémentaire**

- x - BSM x bâtiments scolaires modulaires
- bâtiment existant
- niveau projeté de référence pour les constructions
- cuve de récupération pour eaux usées
- végétation existante
- 0.00 côtes à respecter
- 0.00 côtes à titre indicatif

NB : L'emplacement des canalisations est à préciser lors du dossier d'exécution

LOT 1	63,17 ares
-	950 - 1850
2900	1-BSM - -
tp	ha = 13,00m - II

INDICE	DATE	COMMENTAIRES
A		
B		
C		

MAITRE DE L'OUVRAGE  
**COMMUNE DE SCHIFFLANGE**  
 PROJET  
**PAP "Op de Fleierchen - école provisoire"**  
 PLAN  
**Projet d'Aménagement Particulier**  
 BUREAU D'ÉTUDES  
**zimplan s.à r.l.**  
 Urbanisme & Aménagement du Territoire  
**Henning NIEBOER**

4, rue Albert Simon  
 L-5315 Contern  
 Tel: +352 26 25 95 15  
 Fax: +352 26 25 95 16  
 info@zimplan.lu  
 www.zimplan.lu

ISO 9001  
 ISO 14001  
 ISO 27001

DESSINÉ PAR	JAD	FORMAT	A1 (594mm/841mm)
VÉRIFIÉ PAR	MTN	ÉCHELLE	1/500
DATE	28/04/2022		
FICHER			
PLAN N°	20190027_ZP_U001		
FOND DE PLAN	© ORIGINE CADASTRE : DROITS RÉSERVÉS À L'ÉTAT DU GRAND DUCHÉ DE LUXEMBOURG COPIE ET REPRODUCTION INTERDITES		

Légende type