

# D'SO VUM MARXEWEIER



Dossier de presse



GEMENG  
SCHËFFLENG



ESCH-SUR-ALZETTE  
EUROPEAN CAPITAL  
OF CULTURE

# D'SO VUM MARXEWEIER

## UNE LÉGENDE DE SCHIFFFLANGE RENAÎT.

Reconnue comme étant l'une des communes les plus durables au Luxembourg, Schiffflange lance continuellement des projets et des initiatives en faveur de l'environnement. Cette année, dans le cadre d'Esch2022 - Capitale européenne de la culture, le collège des bourgmestre et échevins profite pour allier la culture au développement durable. La commune fait renaître une ancienne légende pour renaturer un cours d'eau au Schmëttbësch. Le parc dans la forêt, au bord du village de Schiffflange, constitue un véritable écrin de verdure. Au cœur du parc se trouve le "Marxeweier" avec ses sculptures, un chemin d'eau et bien d'autre encore. C'est un endroit magique pour les enfants et toute la famille.

Le projet, qui s'inscrit dans le cadre d'Esch2022 - Capitale européenne de la culture s'adresse aux petits et aux grands en englobant un certain nombre d'attractions autour de cette ancienne histoire locale. En plus d'un beau parcours à pied de 4 km, d'explications pédagogiques, l'Harmonie municipale de Schiffflange a travaillé sur une nouvelle chanson qui accompagne le livre spécialement conçue pour l'occasion..

Rejoignez-nous pour découvrir la légende du Marxeweier...

### Aperçu:

Réaménagement du Marxeweier

Budget Construction voté "Réaménagement Marxeweier" (sans chemin de l'eau) : 204 857,06€ TTC

Soumission (décompte final, pas encore terminé) : 277 236 € TTC

Entreprise de Construction : Serge Bressaglia (Sous-traitants : Entreprise Lucien Heinz (Passerelle),

Karp-Kneip (réaffectation asphalte

Etim Luxembourg (Serrurerie)

My Stone Lux (Traitement Anti-graffiti)

D'So vum Marxeweier

Budget voté "D'So vum Marxeweier" (sans chemin de l'eau) : 202 256€ TTC

Conte : Betsy Dentzer

Illustrations : Pit Wagner

Sculptures : Tom Flick & Doru Nuta

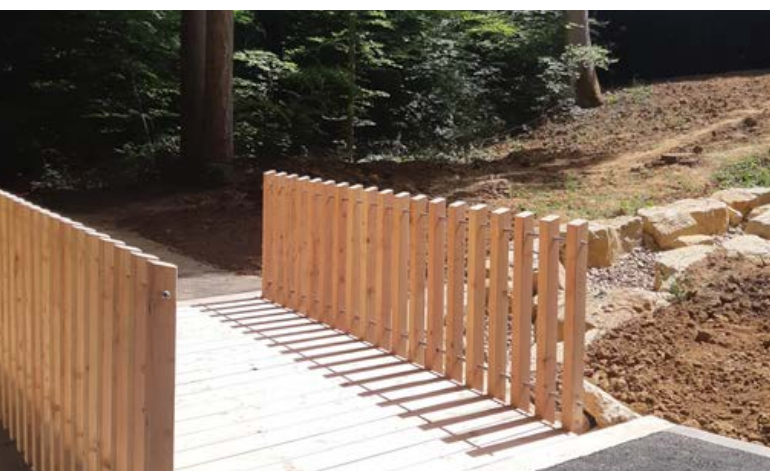
Musique : Eric Gherardi

Graphiste : Plan-K

# SITE

## SCHMÄTTBÄSCH / MARXEWEIER

Voici des après / avant inspirants qui donnent envie de se visiter le parc autour du Marxeweier.



# ARCHITECTE

## BENG ARCHITECTES ASSOCIÉS

Beng Architectes Associés, c'est l'histoire de 4 amis étudiants en architecture à Bruxelles qui décident de se lancer ensemble dans une nouvelle aventure juste après l'obtention de leur diplôme. C'était en 1991. Depuis, le bureau s'est agrandi et compte aujourd'hui 7 architectes associés et une équipe multidisciplinaire d'environ 80 passionnés. La signature Beng est une architecture simple, intelligente et créative. Responsable aussi, et soucieux de s'intégrer harmonieusement dans un écosystème global. Le bureau a également créé Papaya Urbanistes et architectes paysagistes, agence de conseils spécialisés en urbanisme et environnement.



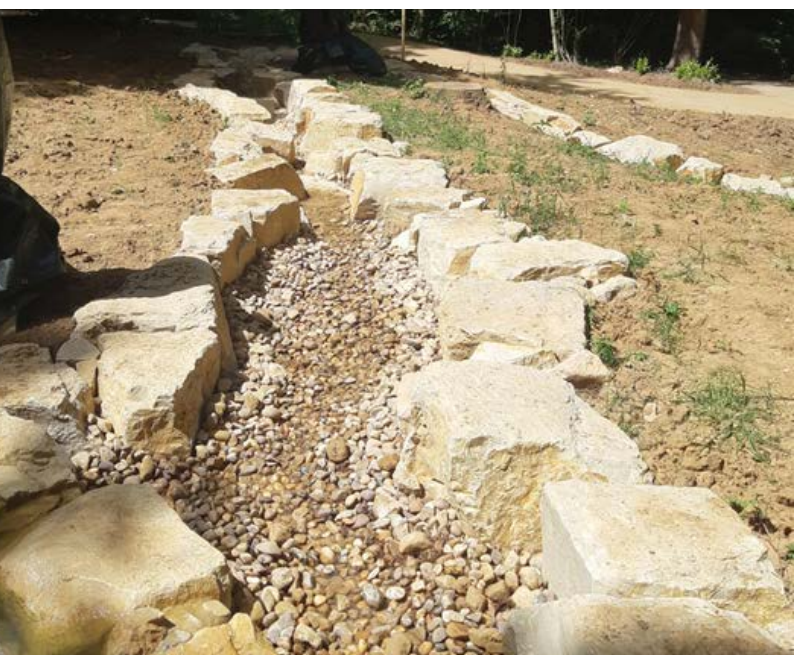
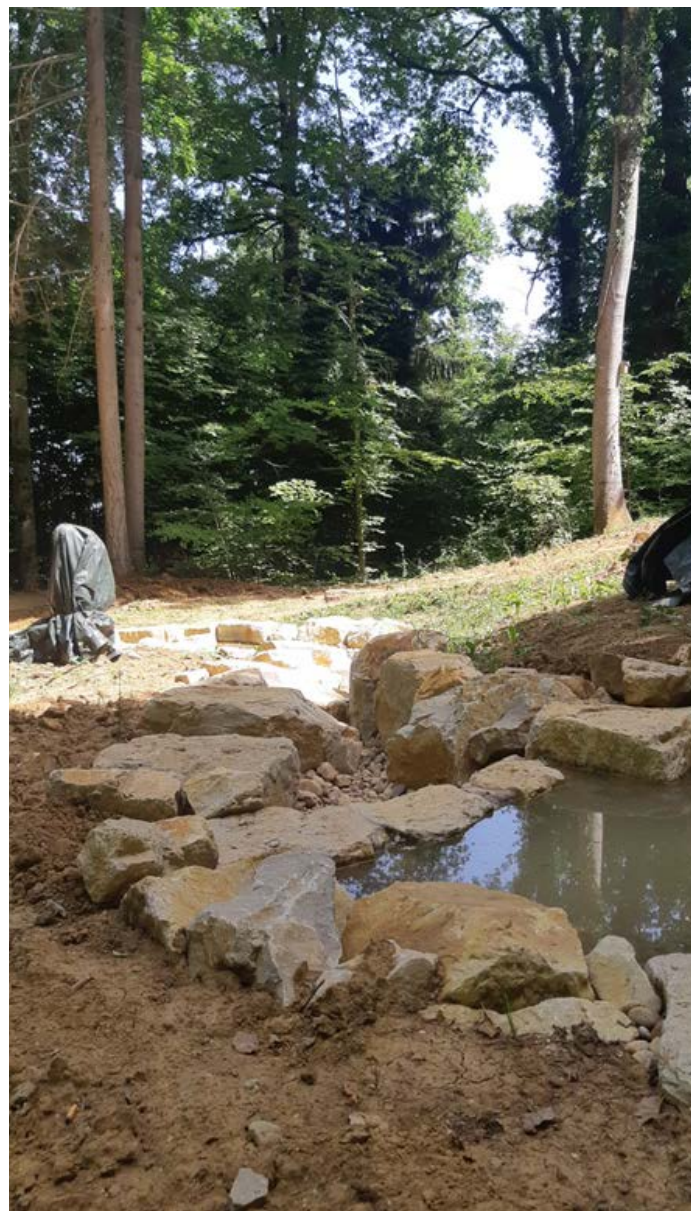
Architectes Associés



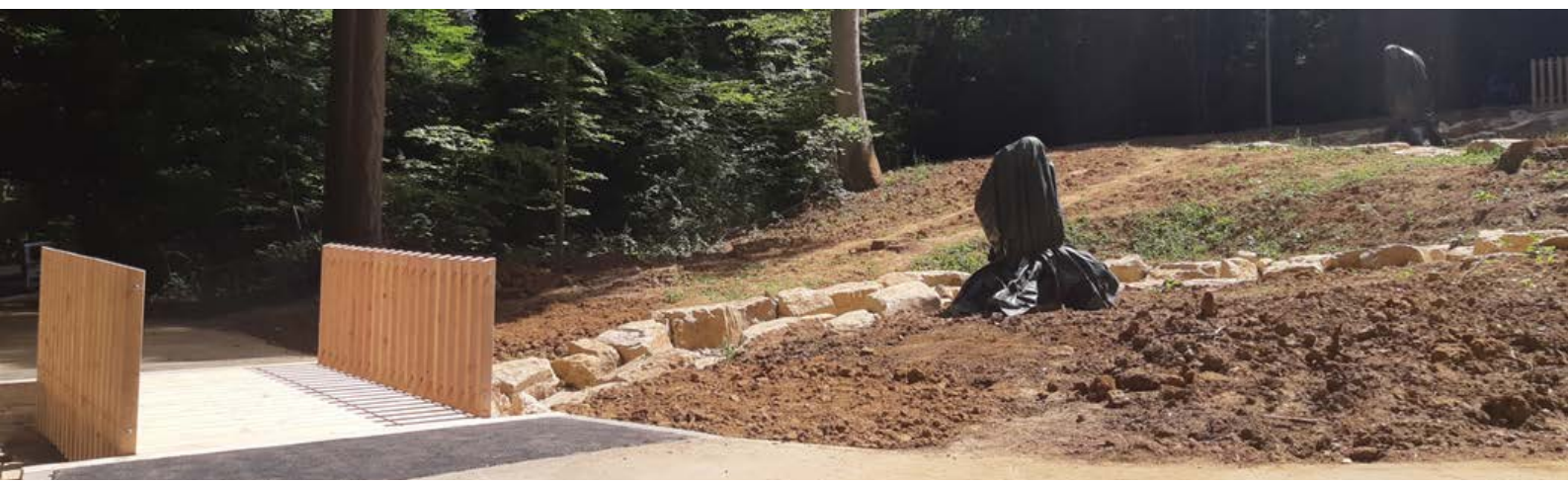
# CONSTRUCTION

SERGE BRESSAGLIA

Serge Bressaglia est une entreprise de construction qui est active au Luxembourg depuis 4 générations et qui se concentre sur la construction et la rénovation de bâtiments. Cependant, leur travail comprend également des travaux de réaménagement d'installations extérieures comme pour le "Marxeweier" au Schmëttbësch à Schifflange.



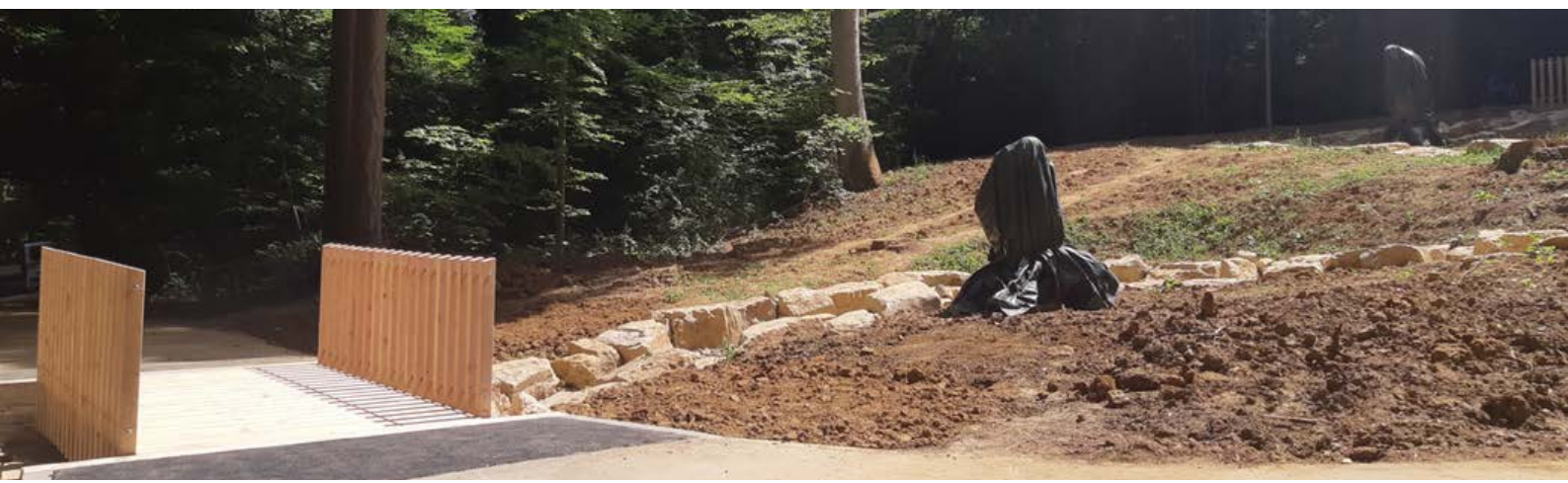
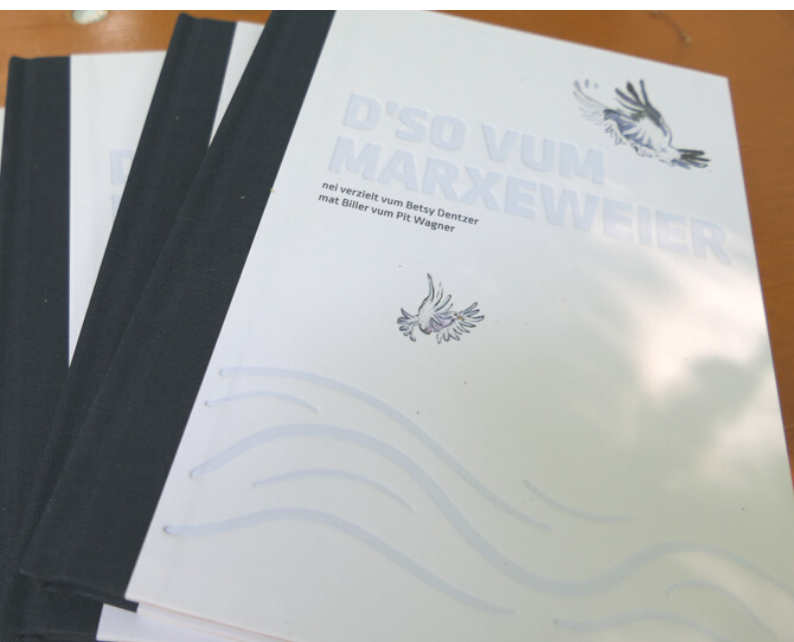
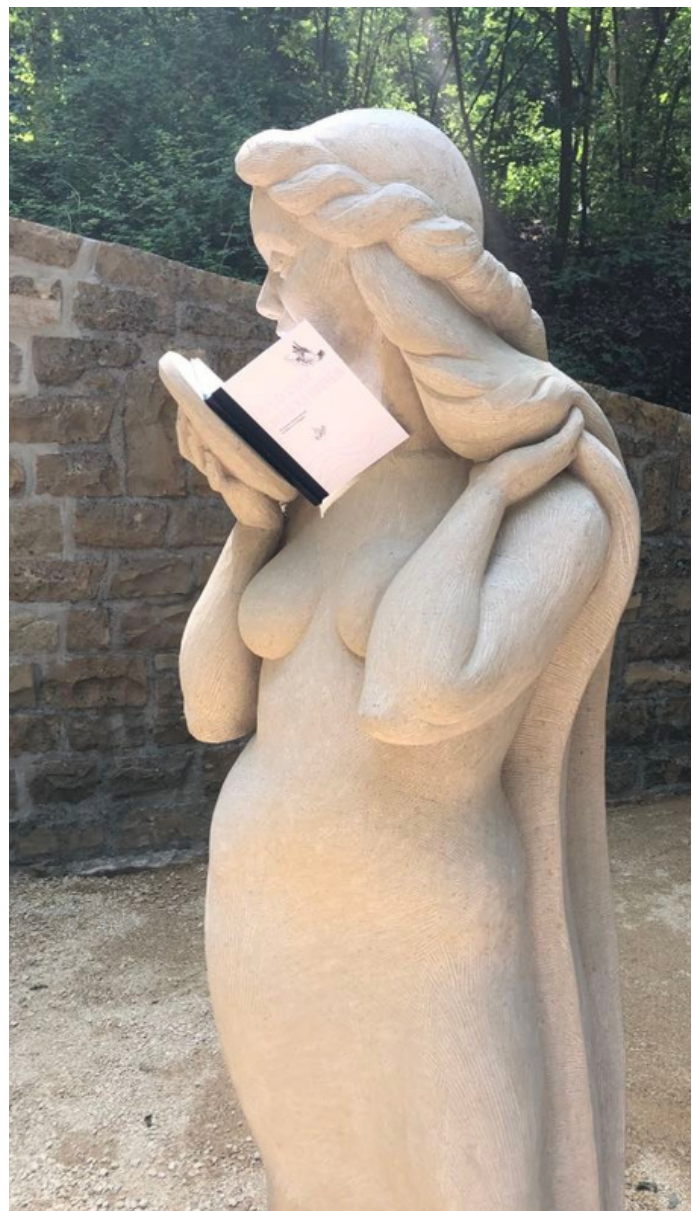
Construction  
et Génie civil



# LIVRE

## IMPRIMERIE LORGÉ

Illustré par Pit Wagner et rédigé par Betsy Dentzer, la légende du Marxeweier est destinée aux enfants du cycle 4. L'agence publicitaire plan K a réalisé la mise en page très réussie du livre. Il sera en vente dans les mois à venir et les recettes seront reversées à une bonne cause.



# ARTISTES

## BETSY DENTZER

Betsy Dentzer est une conteuse, interprète et créatrice de théâtre indépendant à Luxembourg. Pendant ses études en 'Théâtre appliqué' à l'Universität der Künste de Berlin, elle a découvert le monde des contes, légendes et mythes et surtout le métier de conteuse.

Depuis 2010, elle travaille au Luxembourg en collaborant avec un large éventail d'artistes de différents horizons tels que le théâtre, la musique, l'illustration, le cirque ou l'animation cinématographique. Les premières invitations à des festivals de contes ont rapidement suivi.

Dans un contexte plus large, Betsy a aussi travaillé comme auteur, acteur, conférencier et narrateur de textes audio.



Conteuse

Wa knaschtege mätschege Schnei  
nach Strooss a Feld bedeckt,  
wann d'Sonn mat viller Meï  
de Rescht ewech geleckt

# ARTISTES

## TOM FLICK & DORUN NUTA

Tom Flick est né en 1968 à Luxembourg. En 2001, il crée avec plusieurs artistes le collectif Sixthfloor dans une ancienne scierie à Koerich. Depuis 2007, il y organise tous les trois ans le Muse Symposium, un symposium international de sculpture. En 2010, il fonde en Suède avec son collègue Lukas Arons l'atelier Stonezone, destiné à la sculpture monumentale.

Ses matières de prédilection sont le grès, le marbre, le granit et l'albâtre, à partir desquels il met à jour ses créations, qu'il expose au Luxembourg et à l'étranger. Une dizaine de sculptures monumentales ont été réalisées pour l'espace public luxembourgeois.

Les œuvres de l'artiste Doru Nuta, né en Roumanie (1971), vivant et travaillant actuellement en Allemagne, interrogent la condition humaine dans l'ère moderne de la mondialisation. Ses recherches artistiques les plus récentes se concentrent sur le portrait, à la fois comme moyen de communication de masse et comme investigation plus intime sur la spiritualité et la poésie de l'âme.



Sculpteur





# ARTISTES

## PIT WAGNER

Né à Luxembourg en 1954, Pit Wagner aime saisir et interpréter les sujets qui nécessitent une compréhension rapide de la situation. Il capture l'instant sur papier: la vie de la rue, les animaux en mouvement, ainsi que des dessins de tribunaux. Il dessine également en direct lors des répétitions, traduisant le son en images. Bambou, plumes et calame, encre de Chine combinées avec des aquarelles sont ses principaux outils d'illustration. Pour Pit Wagner, dessiner, c'est raconter des histoires, ainsi ses croquis réalisés à l'étranger trouvent leur place dans les carnets de voyage.

Artiste visuel



# MUSIQUE

ERIC GHERARDI / HMS

Le musicien local et chef d'orchestre Eric Gherardi, qui, outre les rendez-vous traditionnels comme le Hämmelsmarche, enrichit Schiffflange de ses propres compositions. Pour le projet autour de la légende du Marxeweier, l'Harmonie municipale de Schiffflange n'a pas hésité à mettre en place un arrangement musical sur mesure, une composition variée et captivante qui représente les différents caractéristiques des dames d'eau du Marxeweier. La pièce musicale serait prochainement disponible sur le site internet de la Commune de Schiffflange.

[www.schiffflange.lu](http://www.schiffflange.lu)

## Schëfflenger Musek



# PLAN K

SABINE BARBONI

Plan K advertising, la boîte verte aux idées fraîches. Fondée en 2006 plan K advertising est une agence de communication 360° qui a toujours eu la volonté de proposer des idées originales et impactantes. L'équipe est constituée de collaborateurs confirmés, tant par leur expérience que par leur formation. Chaque spécialité de la profession est représentée à savoir le marketing, la conception, la direction artistique, le design graphique, la production et la communication digitale. Au vu de l'évolution constante du métier, Plan K essaye de se renouveler sans cesse, de trouver des nouvelles façons d'aborder la communication et d'être surprenant pour offrir un résultat épatant ! Sabine a rejoint l'agence de publicité pour prendre le poste de graphiste et Studio Manager.

Graphiste

