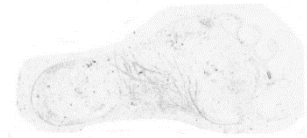
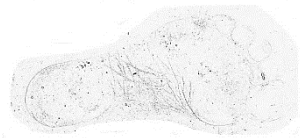



Footprint

E Projet vum **Yvette Gastauer - Claire**
an Zesummenarbecht mat der Gemeng Schëffleng



2022 wäert Spuren hannerloossen





Schëffleng war Deel vun ESCH2022

Wat fir eng Spuere wäert 2022 zu Schëffleng hanner loossen,

wou all Dag méi wéi 100 verschidden Natiounen sech kräizen
All Spuer huet seng sozial an ekologesch Vergaangenheet
D'Identitéit geet verluer, d'Spuer bleift,
a späichert seng Geschicht

Vu wou kommen ech,
wou ginn ech,
Firwat sinn ech hei,
Wéi laang bleiwen ech,

Wien sinn ech

Schiffange a fait partie d'ESCH2022

Est-ce que 2022 laissera des traces à Schiffange,

où une centaine de nationalités se croisent chaque jour
Chaque empreinte a sa propre histoire sociale et écologique
L'identité disparaît, l'empreinte reste
et préserve son histoire

d'où viennent ces gens ?

Où vont-ils ?

Pourquoi sont-ils venus ?

combien de temps vont-ils rester?

Qui suis-je ?

Mäin Numm ass Yvette Gastauer – Claire, ech si Kënschtlerin an ech hunn ëmmer zu Schëffleng gewunnt. Ech hu mat erlieft wéi meng Heemechtsstad gewuess ass a wéi d'Ëmfeld sech hei verännert huet.

D'Schmelzen hunn zou gemaach an d'Natur ass am Gaang sech en Deel zeréck ze huelen.

Eis Awunnerzuel klëmmt permanent a mer hunn elo +/- 12000 Leit déi zu Schëffleng wunnen, woubäi iwwer 40% Auslänner aus méi wéi 100 Natioune kommen.

All déi Changementer hannerloosse Spueren.

Mat der Ënnerstëtzung vun der Gemeng hunn ech de Projet ‚Footprint‘ realiséiert wou ech mech mat de Spueren befaassen, déi d'Mënschen hei zu Schëffleng hannerloossen.

De But vu mengem participativen Projet ass Foussofdréck (Footprints) vun esou vill Nationalitéite wéi méiglech ze sammelen, vun Leit déi hei liewen, hei schaffen, déi eis besiche kommen oder just zoufälleg hei passéieren.

Et gi Spueren déi bleiwen an et gi Spueren déi verschwannen.

Mech interesséiert virun allem dass hannert all Spuer e Mënsch a seng Geschicht steet, allerdéngs verréit esou eng Foussspuer eis näischt iwwer d'Identitéit vun dem dee seng Spuer hei hannerlooss huet. Vu wou ass hien komm, wat huet hien hei gemaach a wouhin geet hie weider.

Fir mäin Projet hunn ech Foussofdréck an enger Plack aus Leem gesammelt, vu Leit vun esou vill Nationalitéite wéi méiglech.

Op all Plack steet de Virnumm an d'Nationalitéit vun der Persoun déi de Foussofdréck hannerlooss huet.

Am Laf vun dësem Joer hunn ech Foussofdréck gesammelt, während dem European People's Festival (EPF), den 2022 wou sech verschidden Nationalitéiten getraff hunn an esou ass de soziale Kontakt an en Austausch ënnerenee gefërdert ginn.

All Spuer hannerléisst eng ënnerschiddlech Geschicht. Dofir huet all Persoun déi hire Foussofdröck hannerlooss huet och eppes Perséinlech an e Roadbook geschriwwen.

Dëse Projet soll och dozou bäidroen, dass mer eis Gedanken iwwer eisen Impakt op d'Ëmwelt maachen, well all Aktioun vun eis Mënschen hannerléisst en ökologesche Foussofdröck a soll eis deemno och bewosst maachen dass mer eisen CO2-Foussofdröck musse reduzéieren.

Déi esou gesammelt Foussofdréck sinn duerno am Gosseisen bei den Ateliers Massard gegoss sinn an elo bei meng Bronzeskulptur ,la vie en vommun' assembléiert ginn.

Eng Skulptur am ëffentleche Raum fält op an zitt de Bléck un.

,La vie en commun' ass e Grupp vu Personagen a Liewensgréisst déi eng Communautéit duerstellen déi beret ass fir anerer op ze huelen.

De ganzen Ensembl, Skulptur mat de Foussofdréck, ass vun elo un am Agang vu Schëffleng ze gesinn. Et ass e Symbol vun Integratioun, Zesummeliewen, Austausch an ökologeschen Bewosstsinn a jiddereen dee bei dësem participativen a sozialen Event matgemaach huet ass domat Deel dovun.

Déi offiziell Aweiung vum ganze Projet ass den 22 Oktober 2022 um 11:00.



GEMENG
SCHËFFLENG

INVITATIOUN



AWEIUNG VUN DER SKULPTUR "FOOTPRINT"

Realiséiert vum Yvette Gastauer-Claire mat der
Ënnerstëtzung vun der Gemeng Schëffleng

22. Oktober 2022

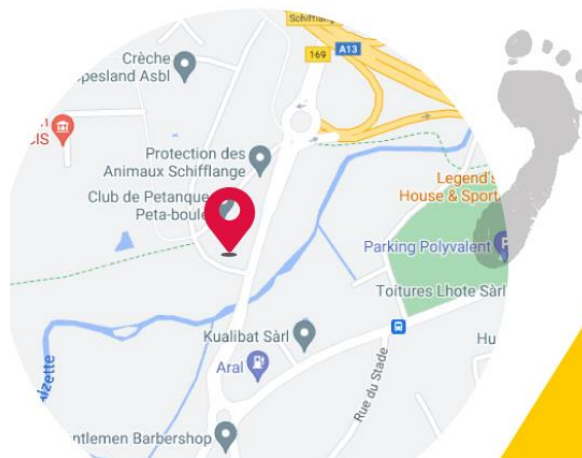
11:00 Auer

Rue de Hédange, Schëffleng

De Schëfferrot invitéiert Iech op d'Aweigung
vun der neier Skulptur an vum
Projet "Footprint" vun
der Kënschtlerin
Yvette Gastauer-Claire

Merci fir Är Präsenz bis den 18.10.2022
ze konfirméieren:

scc@schifflange.lu oder 54 50 61 - 315



Iwwerbléck vun den Nationalitéiten déi e Foussofdröck hannerlooss hunn :

<i>Natiounaliteitén</i>	<i>Natiounaliteitén</i>	<i>Natiounaliteitén</i>
albanaise	française	russe
algérienne	guinée-bissau	sénégalaise
allemande	haïtienne	serbe
américaine	hongroise	sud-coréenne
arménienne	indienne	suédoise
australienne	indonésienne	suisse
belge	iranienne	syrienne
bolivienne	irlandaise	tchèque
bosnienne	islandaise	thaïlandaise
brésilienne	italienne	tunisienne
britannique	jordanienne	tunisienne
bulgare	kosovare / monténégrine	turque
camerounaise	luxembourgeoise	ukrainienne
canadienne	marocaine	vietnamienne
cap-verdienne	mexicaine	zambienne
chilienne	monténégrine	zimbabwéenne
chinoise	monténégrine	
colombienne	néerlandaise	<i>Nationalitéite vum EPF</i>
cubaine	népalaise	luxembourgeoise
Danoise	nigériane	Espagnole
équatorienne	ouzbèke	lituanienne
érythréenne	péruvienne	finlandaise
espagnole	polonaise	danoise
estonienne	portugaise	Irlandaise
	roumaine	hongroise
		Polonaise
		allemande
		Lettonne
		française
		belge



Crédit photos : Rom Helbach

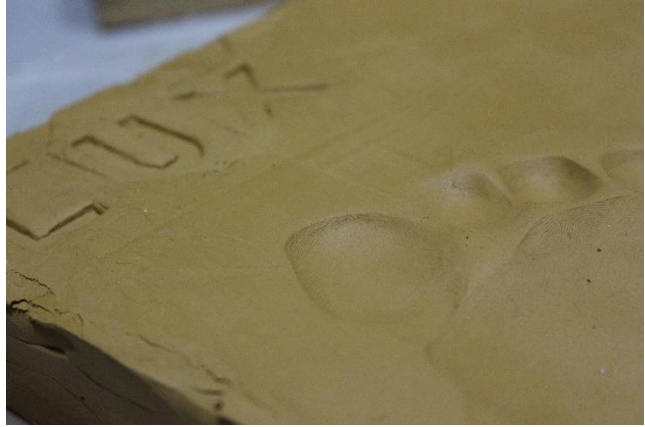
E puer Biller vum Making of : De Fouss gëtt an de Leem gedréckt an d'Land an de Virnumm ginn och an d'Plack geschriwwen



Prepariert Leemplack prett fir e Foussofdruck



Foussofdruck fäerdeg an de Leem gedréckt



Crédit photos : Gastauer



Crédit photos : Gastauer



Crédit photos : Gastauer



Crédit photos : Gastauer



Crédit photos : Gastauer

E Foussofdruck frësch am Gosseisen gegoss, den da lues a lues rascht a seng natierlech Patine kritt



Crédit photos : Gastauer

D'Maquette vum Projet 24 x 21x 7 cm grous



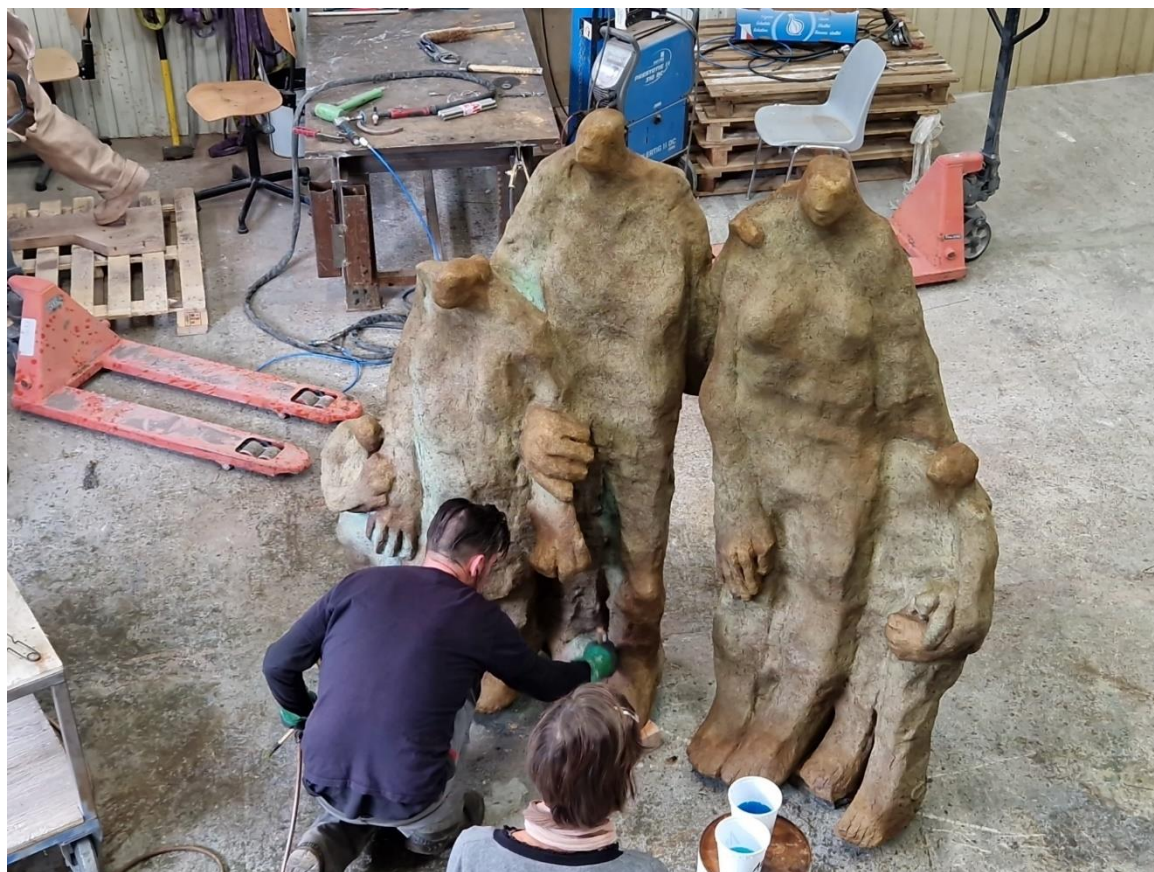
Crédit photos : Gastauer

Den Opbau am Wuess op déi definitiv Gréisst vun 180 x 205 x 65 cm



Crédit photos : Gastauer

D'Skulptur an der Géisserei am réie Bronze nach oui Patine



Crédit photos : Gastauer

D'Skulptur kritt seng Patine



Crédit photos : Gastauer

D'Skulptur ass prett fir den Transport op Schëffleng



D'Skulptur ass zu Schëffleng ukomm

Crédit photos : Gastauer