



Luxembourg, le 09.09.2022

## TELEGRAMME 2022/649 du 09.09.2022

**Objet:** Lignes 221, 235, 607, 608, 609, 612, 741, 822, 823, 831, 904

En raison de l'organisation de la 2<sup>ème</sup> étape du « Tour de Luxembourg », les mesures suivantes seront prises

**le mercredi 14 septembre 2022.**

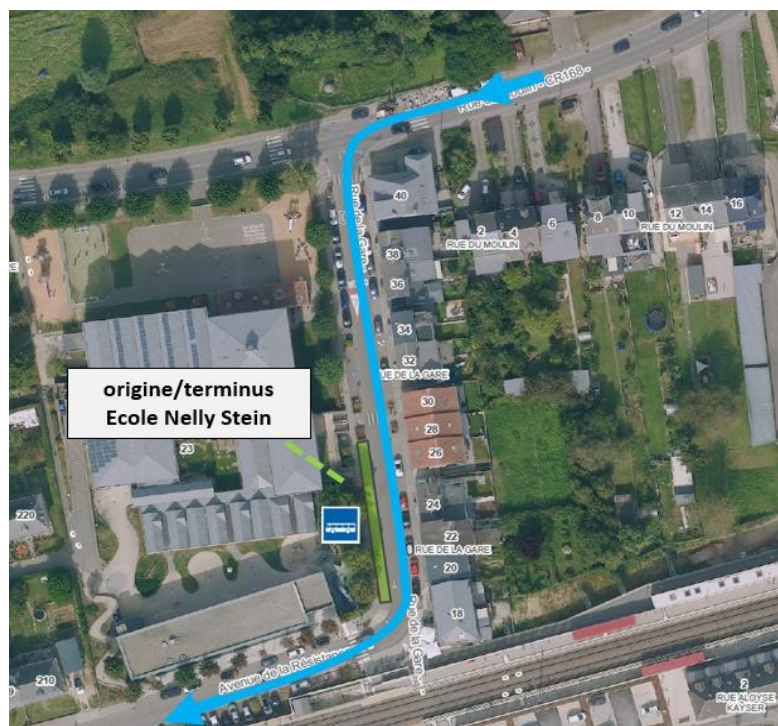
Les mesures suivantes seront prises pendant la durée de la manifestation:

### Ligne 612

Les courses d'autobus **612 5800 à 6520 et 6131 à 6695** auront leur **terminus** auprès de l'arrêt Foetz-Am Brill et leur **origine** auprès de l'arrêt –Am Butterbrill.

Toutes autres courses d'autobus auront exceptionnellement leur origine/terminus auprès de l'**Ecole Nelly Stein** dans la rue de la Gare (croquis en annexe).

- Ne seront pas desservis les arrêts de Schifflange-Stadhaus et –Niddeschgaass.



Instruire personnel intéressé!

4, rue Charles Bernhoeft  
L-1240 Luxembourg

bus.rgtr@atp.etat.lu  
transports.public.lu

www.gouvernement.lu  
www.luxembourg.lu

**Remarque concernant la ligne 612:**

L'entreprise RGTR concernée est autorisée à utiliser des autobus de catégorie **standard** pendant la durée de la manifestation.

**Ligne 211**

Les courses **211 5240 et 5231** seront supprimées.

**Ligne 221 entre 7h00 à 14h00**

En raison du barrage de la rue du Village à Junglinster, les courses d'autobus concernées seront déviées via la rue du Rham - suite itinéraire normal et vice-versa.

- L'arrêt de Junglinster-Gemeng sera remplacé par l'arrêt –Op der Rumm.

**Ligne 235**

Les courses **235 5584 et 5627** seront supprimées.

**Ligne 261**

Les courses **261 5158 et 5231** seront supprimées.

**Ligne 607**

Les courses **607 5968 et 6263** seront supprimées.

**Ligne 608**

Les courses **608 5800,5980 et 6149, 6329** seront supprimées.

**Ligne 609**

Les courses **609 5860 et 6101** seront supprimées.

**Ligne 822**

Les courses **822 5890 et 5891** seront supprimées.

**Ligne 823**

Les courses **823 6082 et 5699** seront supprimées.

**Ligne 831**

Les courses **831 5770, 6130 et 5771 et 6131** seront supprimées.

LE GOUVERNEMENT DU GRAND-DUCHÉ DE LUXEMBOURG  
Ministère de la Mobilité et des Travaux publics  
Administration des transports publics  
Service Transports RGTR

**Copies:** Gare de Luxembourg.  
Permanence, Service Transports RGTR.  
Exploitant(s) RGTR concerné(s).  
Administration(s) Communale(s) concernée(s).