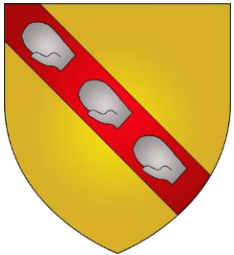




ADMINISTRATION COMMUNALE DE SCHIFFFLANGE

Masterplan Bildungslandschaft Schëffleng

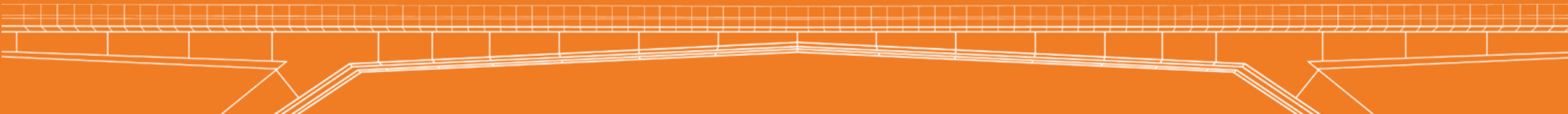


PRÉSENTATION OFFICIELLE STRUCTURE MODULAIRE «OP HUDELEN» - PHASE 2

Schiffflange, den 04. März 2022

MASTERPLAN BILDUNGSLANDSCHAFT SCHÖFFLENG

ZIELSETZUNGEN

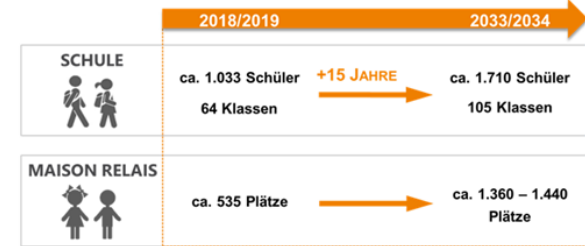


MASTERPLAN BILDUNGSLANDSCHAFT SCHÉFFLENG

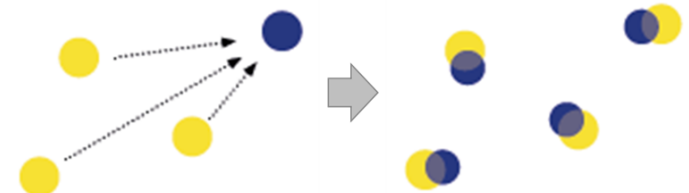
IST-SITUATION 2018/19 & ZIELSETZUNGEN



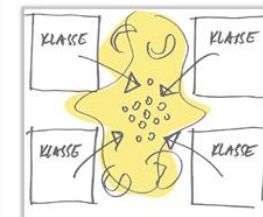
SCHAFFUNG VON ZUSÄTZLICHEN KAPAZITÄTEN: MODERNE INFRASTRUKTUREN & DIENSTLEISTUNGEN



DEZENTRALISIERUNG DER MAISON RELAIS: SCHULE UND MAISON RELAIS AN GEMEINSAMEN STANDORTEN



ZEITGEMÄSSE BILDUNGSEINRICHTUNGEN: QUALITÄT IN SCHULE UND MAISON RELAIS



Erweiterter Lernraum:
Treffpunkte/ Gemeinschaftsbereiche (Mitten)
& Räume für Besonderes/ Fachräume

* Inkl. Maison Conter und Bëschpillschoul. Mit „Klassen“ sind Klassenräume gemeint. ** Entwicklungsprognosen: Stand 06.2019.

MASTERPLAN BILDUNGSLANDSCHAFT SCHÉFFLENG

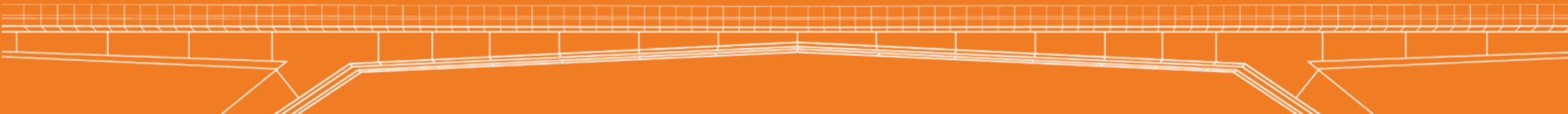
STAND 2021



Mit „Klassen“ sind Klassenräume gemeint. Mit „Plätze“ sind Maison relais-Plätze gemeint

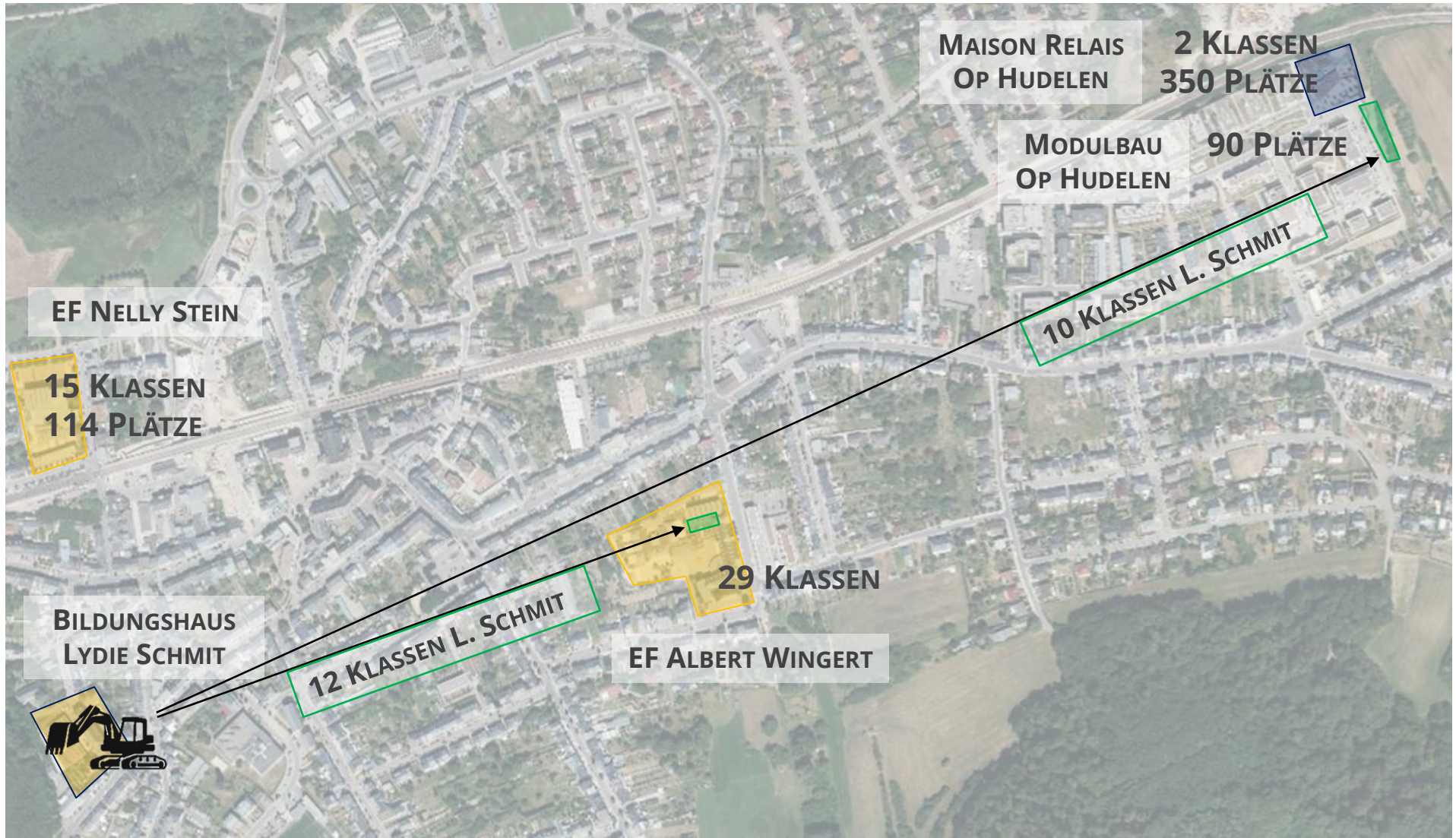
MASTERPLAN BILDUNGSLANDSCHAFT SCHÖFFLENG

NÄCHSTE SCHRITTE & ZEITSCHIENE



MASTERPLAN BILDUNGSLANDSCHAFT SCHÉFFLENG

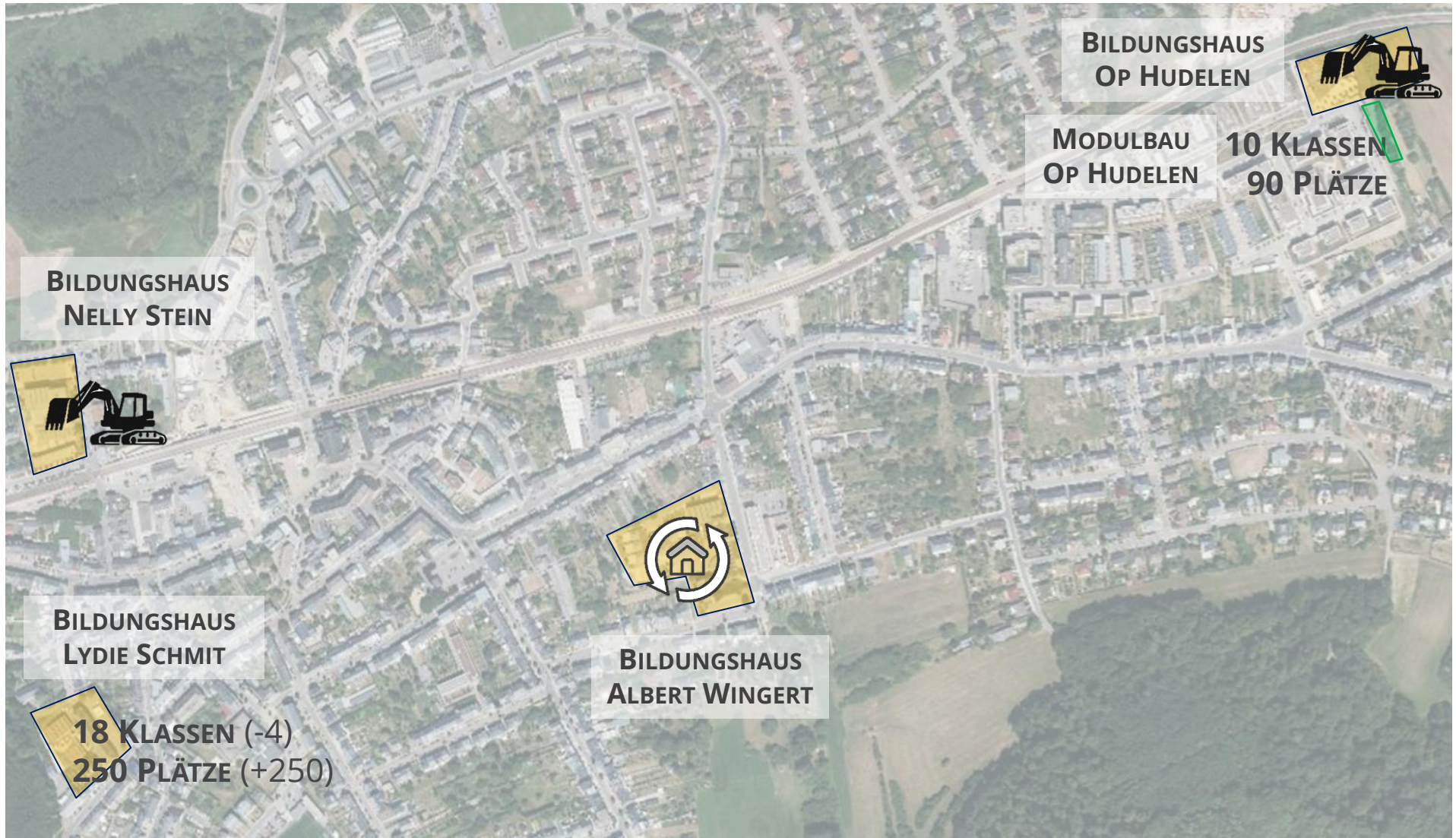
NÄCHSTE SCHRITTE: AB 09/2022



Mit „Klassen“ sind Klassenräume gemeint. Mit „Plätze“ sind Maison relais-Plätze gemeint

MASTERPLAN BILDUNGSLANDSCHAFT SCHÉFFLENG

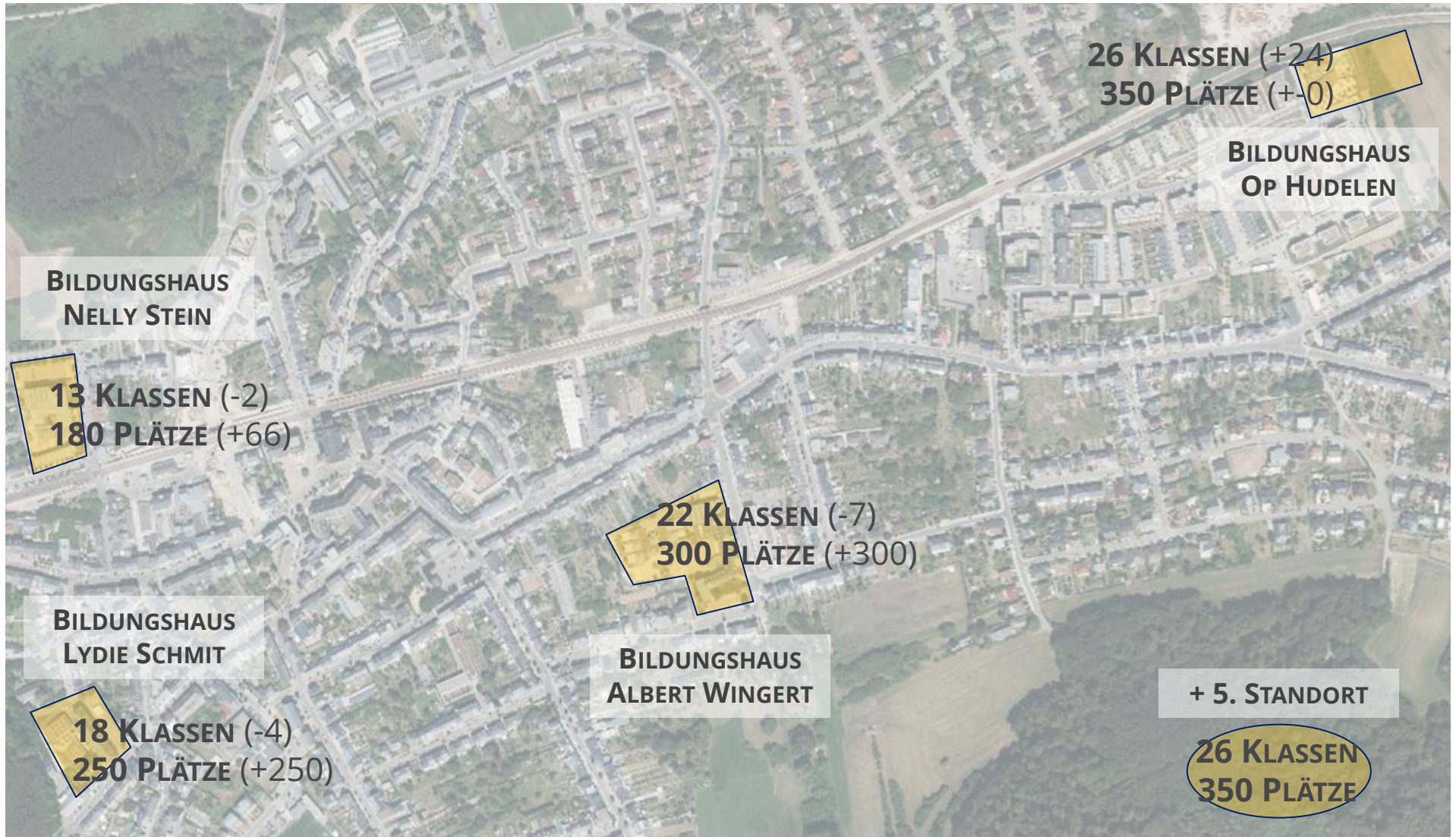
NÄCHSTE SCHRITTE: AB 2023-2025



Mit „Klassen“ sind Klassenräume gemeint. Mit „Plätze“ sind Maison relais-Plätze gemeint

MASTERPLAN BILDUNGSLANDSCHAFT SCHÉFFLENG

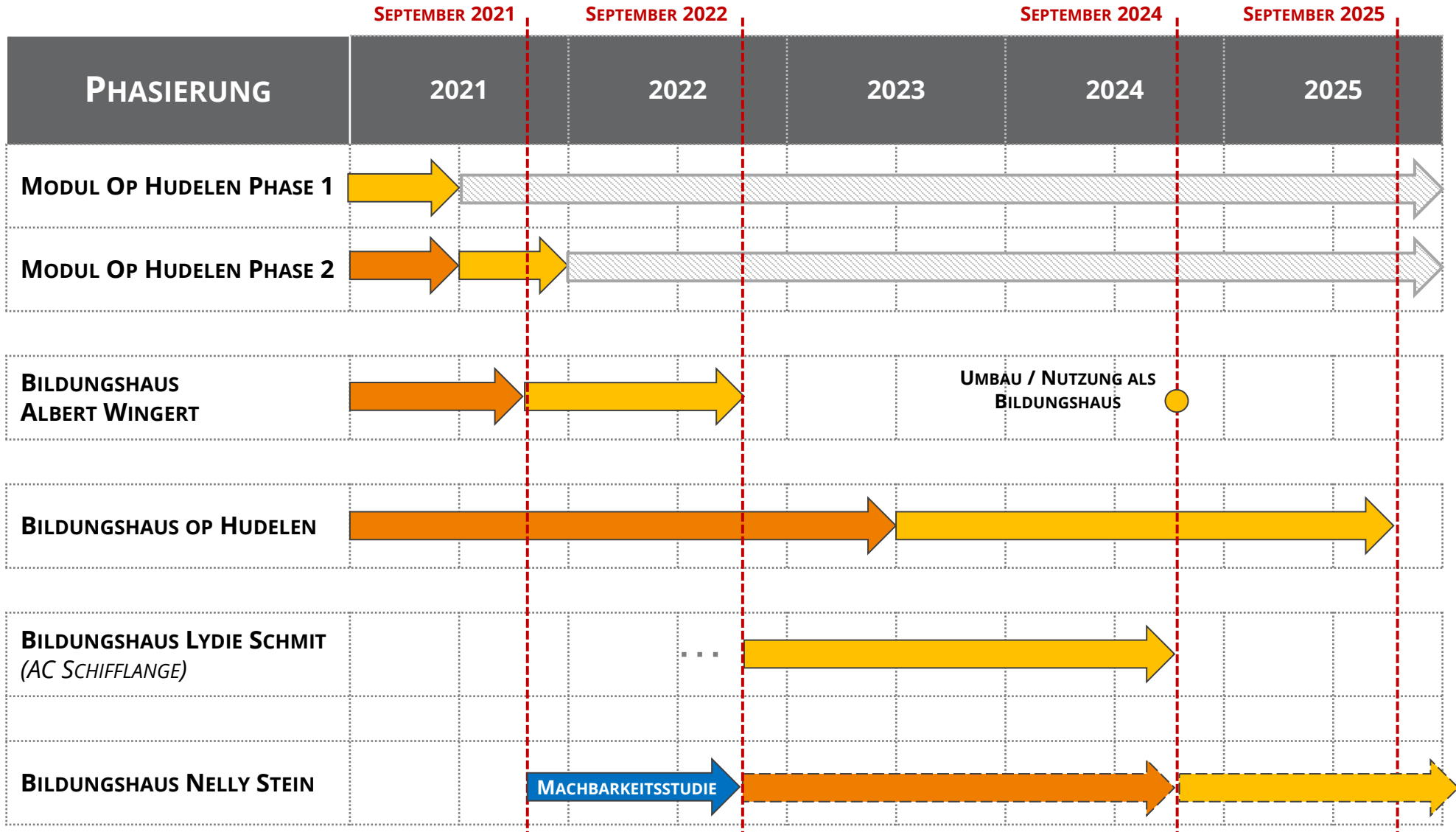
HORIZONT 2030+



Mit „Klassen“ sind Klassenräume gemeint. Mit „Plätze“ sind Maison relais-Plätze gemeint

MASTERPLAN BILDUNGSLANDSCHAFT SCHÉFFLENG

ZEITSCHIENE (STAND 08/2021)



Planung & Ausschreibung
 Bauphase



MASTERPLAN BILDUNGSLANDSCHAFT SCHÉFFLENG

GROBKOSTENSCHÄTZUNG (STAND DEZEMBER 2021)

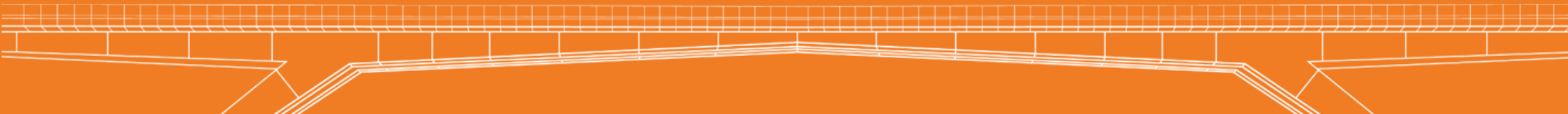


PROJEKTE	Eur
BILDUNGSCHAUS OP HUDELEN	CA. 36,2 MIO.
ÜBERGANGSLÖSUNG OP HUDELEN PHASE 1+ 2	CA. 6,8 MIO.
ALBERT WINGERT	CA. 10,5 MIO.
LYDIE SCHMIT	CA. 22,0 MIO.*
NELLY STEIN	Z. DEF.
GROBKOSTENSCHÄTZUNG 2021 (OHNE BAUINDEXANPASSUNG)	CA. 75,5 MIO. € INKL. MWST.

**VORLÄUFIGE
GROBKOSTENSCHÄTZUNG**

* Vorläufige Grobkostenschätzung vom Architektenbüro Atelier 70.

ÜBERGANGSLÖSUNG OP HUDELEN



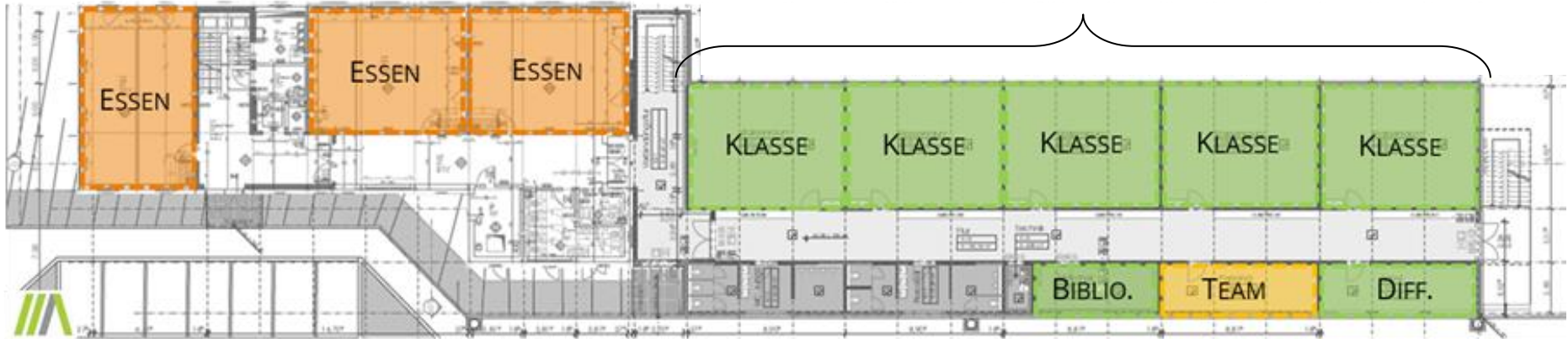




PHASE 1 / BGF = CA. 700 M2

PHASE 2 / BGF = CA. 1300 M2

5x C1-Klasse im EG



5x C4-Klasse im OG



ÜBERGANGSLÖSUNG OP HUDELEN

PHASE 2 MIT 10 KLASSENRÄUMEN FÜR EF LYDIE SCHMIT

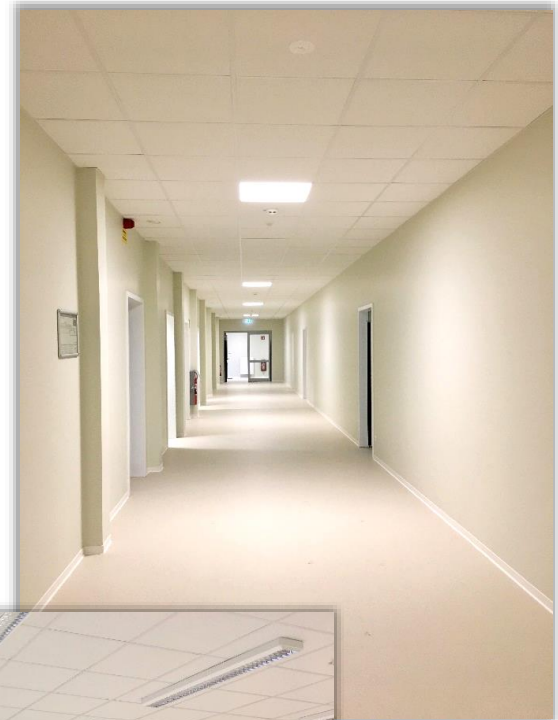


SEPTEMBER 2021



ÜBERGANGSLÖSUNG OP HUDELEN

PHASE 2 MIT 10 KLASSENÄUMEN FÜR EF LYDIE SCHMIT



JANUAR 2022



LUXEMBOURG

www.MJluxembourg.lu