

Lalléngerbiérg

Aménagement de zones de quiétude pour la faune

Le Lalléngerbiérg, ancienne mine à ciel ouvert située entre Schiffflange, Kayl et Esch-sur-Alzette, constitue aujourd'hui un site d'une beauté paysagère magnifique fortement fréquenté par la population locale et régionale pour toutes sortes d'activités récréatives. Promenade avec ou sans chien, VTT, randonnée, jogging, pour ne mentionner que quelques-unes.

Mais le Lalléngerbiérg est aussi un site d'une richesse naturelle exceptionnelle. Par conséquent il est protégé au niveau européen (site Natura 2000 depuis 2004) et au niveau national (réserve naturelle depuis 2016). Depuis 2020 il fait partie des zones centrales de la Minette UNESCO Biosphère. Le site héberge de vastes pelouses sèches qui constituent des habitats pour une multitude d'espèces rares protégées dont orchidées, papillons, reptiles et oiseaux. Parmi les oiseaux c'est surtout l'alouette lulu (DE: Heidelerche; LU: Bëschléierchen) qu'il convient de mettre en avant.



▲ L'alouette lulu est un oiseau rare qui dépend des pelouses sèches du Lalléngerbiérg. © Roland Felten

En effet cet oiseau migrateur passe les hivers en Europe du Sud et revient chez nous en mi-février pour se reproduire. Au Luxembourg on compte seulement encore près de 25 couples nicheurs par an, dont 6 à 8 couples qui s'installent chaque année au Lalléngerbiérg. Ainsi, au Luxembourg, cette ancienne mine

constitue le site de nidification principal de cet oiseau protégé au niveau européen.

Vu son habitude de nicher et de rechercher sa nourriture par terre dans les pelouses sèches, l'alouette lulu est facilement perturbée par les activités récréatives.

Réseau de sentiers très dense

En théorie le règlement grand-ducal déclarant le site Brucherbiérg-Lalléngerbiérg comme réserve naturelle définit les règles qui devraient garantir une bonne conciliation entre les activités récréatives et la protection de la nature:



A pied on reste sur les chemins balisés.

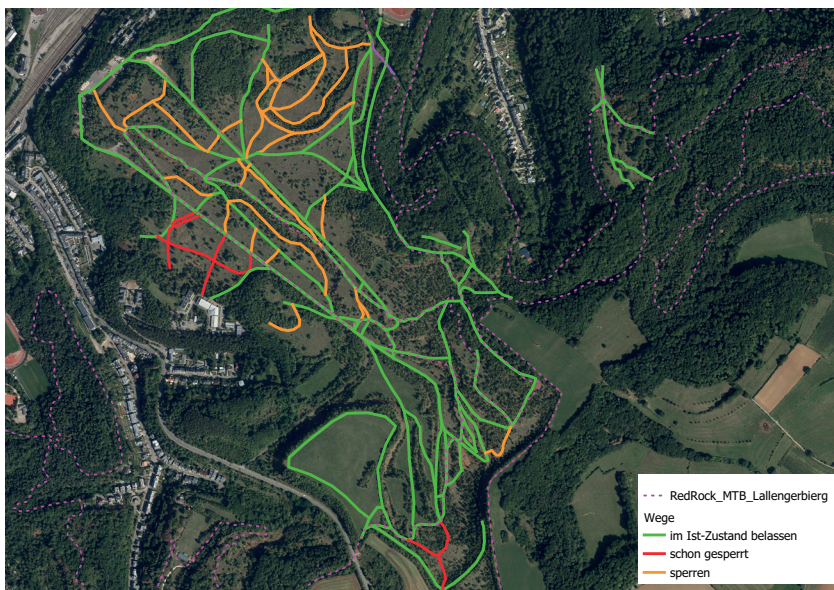
En VTT on emprunte les trails redrock spécialement conçus.

Le chien est tenu en laisse entre mars et septembre pendant la période de nidification.

La réalité est malheureusement différente. Le Lalléngerbiérg est découpé par un réseau de chemins, sentiers et pistes battues extrêmement dense.

Chaque année on constate la formation de nouvelles pistes battues qui au cours des années s'élargissent et sont fréquentées de plus en plus.

Il n'y existe pratiquement aucune zone dans laquelle les vététistes et autres sportifs ne circulent pas et beaucoup de promeneurs ne tiennent pas leurs chiens en laisse malgré la signalisation présente sur le site entier. Les chiens qui courent librement dans les pelouses sèches sont fréquents. Il va de soi que le Lalléngerbiérg n'est pas non plus un lieu pour faire des barbecues.



◀ Un certain nombre de chemins et de zones seront fermés pour aménager des zones de quiétude pour la nature.
© ANF

En effet cette activité constitue un risque de feu de végétation et se termine très souvent avec des bouteilles vides, capsules et mégots de cigarettes dans la végétation. Il revient bien trop souvent aux ouvriers de l'Administration de la nature et des forêts (ANF) et de la Commune de Schifflange de ramasser ces déchets après les weekends ensoleillés.



Fermeture de chemins – création de zones de quiétude

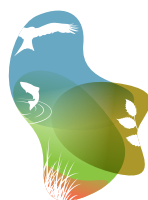
Afin de réconcilier la protection de la nature et les activités récréatives il convient d'aboutir à une meilleure gestion des flux des visiteurs dans la réserve naturelle. Ainsi l'ANF, en tant que gestionnaire du site, procédera au cours de l'hiver 2021-2022 à la fermeture de certains chemins et zones afin de créer des zones de quiétude (Ruhezonen) pour la faune et la flore, tout en maintenant un réseau de chemins attractifs pour permettre à chacun et chacune de continuer à profiter de ce site exceptionnel. Cela demandera certes un changement d'habitudes de la part de nous tous qui viennent chercher la détente ou l'aventure au Lallengerberg.

Toutefois nous sommes convaincus que c'est dans l'intérêt de nous tous de fréquenter ce site exceptionnel dans le respect de la faune et flore qui y habite et en dépend. Nous vous remercions pour votre compréhension et votre coopération.

◀ La fermeture de chemins se fait au moyen de troncs d'arbres et de panneaux «Stop – site à haute sensibilité écologique».

Rentrer dans les zones de quiétude fait malheureusement preuve d'un manque de respect envers la nature.
(© ANF)

Pour plus d'informations



NATURA 2000
COPIL Minetter
Dagebaugebidder



Administration
de la nature et des forêts