

Chantier nature au Brucherberg



Janvier / février 2021



Administration
de la nature et des forêts

Chantier nature au Brucherbiert

Territoire communal :

Kayl

Mise en œuvre :

Administration de la nature et des forêts

Objectifs:

- *Mise en œuvre du plan de gestion Natura 2000* pour la zone « Esch-sur-Alzette sud-est – anciennes minières/Ellergronn »
 - Objectifs à long terme :
 - Pelouses sèches : Amélioration et création de corridors écologiques entre les différentes pelouses calcaires
 - Forêts : Conserver, voire restaurer les habitats connexes intra-forestiers (ici BK01 – fronts de tailles)
 - Falaises roches et éboulis : Maintien dans un état de conservation favorable des complexes rocheux de zones d'extraction (BK01) ; maintenir ouverts ou restaurer des fronts de taille.
 - Objectifs opérationnels :
 - Restauration de biotopes par une gestion adaptée (débroussaillage) dont décapage sur 4,5ha.
- *Revalorisation paysagère*
 - Mise en valeur d'anciens fronts de taille actuellement invisibles car cachés derrière des peuplements de pins noirs et broussailles. Mise en valeur du patrimoine historique de la région.

Travaux :

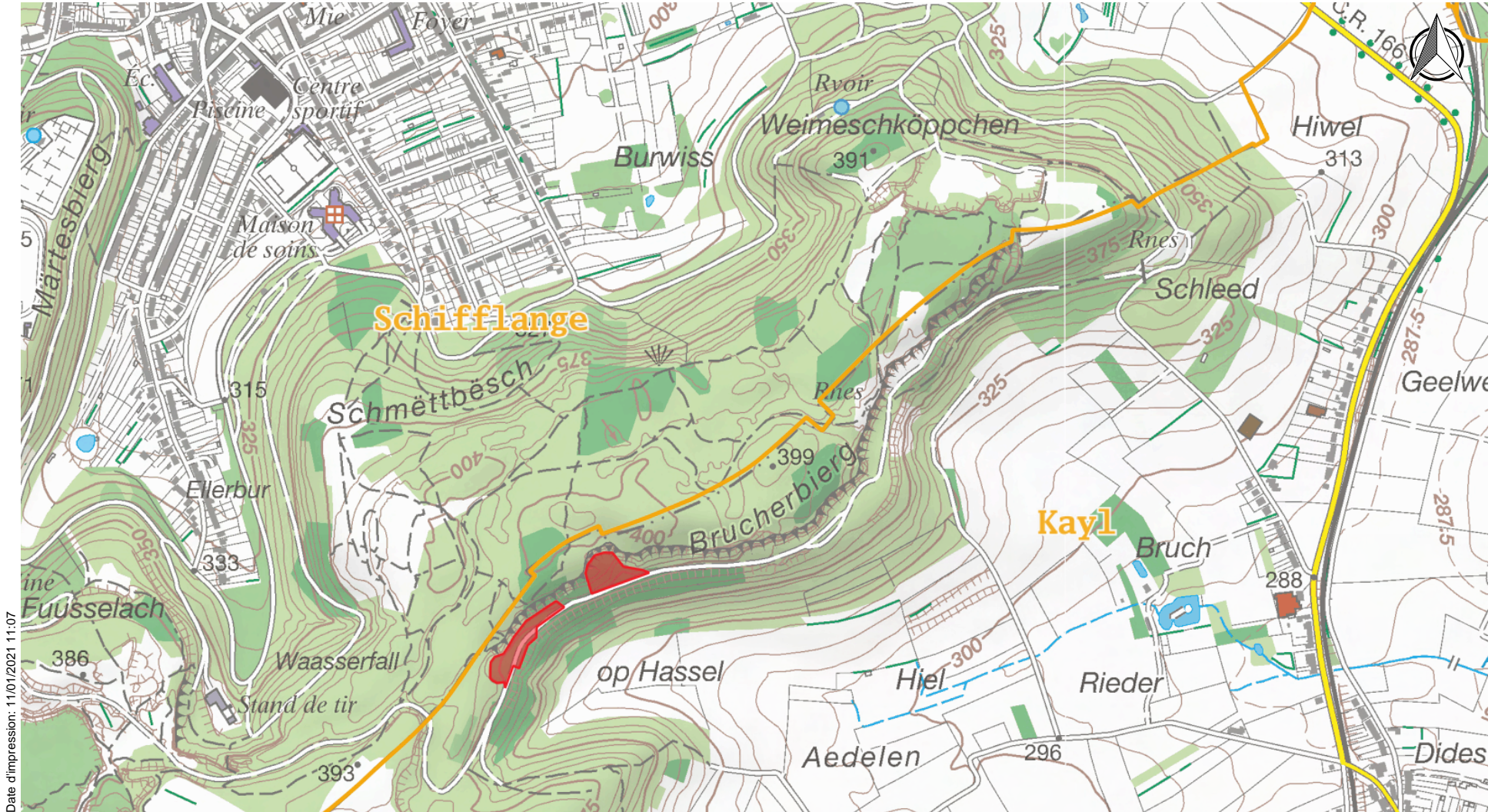
- Dégagement du front de taille en enlevant des peuplements de pins noirs qui le cache. Améliorer l'exposition du front de taille au soleil. Les travaux se feront au moyen d'une machine de bûcheronnage.
- Décapage du sol jusqu'à la roche devant le front de taille pour développer au moyen terme des petites pelouses sèches intra-forestières. Les travaux se feront au moyen d'une pelle mécanique.

Sécurité :

- Pendant les travaux avec la machine de bûcheronnage le chemin de VTT/randonnée longeant le front de taille sera fermé entre 8 :00 et 17 :00 hrs.



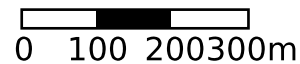
Les anciens fronts de taille sont actuellement cachés et invisibles derrière des pins noirs et des broussailles.



Date d'impression: 11/01/2021 11:07

www.geoportail.lu ist ein Portal zur Einsicht von geolokalisierten Informationen, Daten und Diensten, die von den öffentlichen luxemburgischen Behörden zur Verfügung gestellt werden. Haftung: Obwohl die Behörden mit aller Sorgfalt auf die Richtigkeit der veröffentlichten Informationen achten, kann hinsichtlich der inhaltlichen Richtigkeit, Genauigkeit, Aktualität, Zuverlässigkeit und Vollständigkeit dieser Informationen keine Gewährleistung übernommen werden. Informationen ohne rechtliche Garantie. Copyright: Administration du Cadastre et de la Topographie. <http://g-o.lu/copyright>

Ungefährer Maßstab 1: 10000



<http://g-o.lu/3/nUO1>

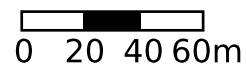




Date d'impression: 11/01/2021 11:24

www.geoportail.lu ist ein Portal zur Einsicht von geolokalisierten Informationen, Daten und Diensten, die von den öffentlichen luxemburgischen Behörden zur Verfügung gestellt werden Haftung: Obwohl die Behörden mit aller Sorgfalt auf die Richtigkeit der veröffentlichten Informationen achten, kann hinsichtlich der inhaltlichen Richtigkeit, Genauigkeit, Aktualität, Zuverlässigkeit und Vollständigkeit dieser Informationen keine Gewährleistung übernommen werden. Informationen ohne rechtliche Garantie. Copyright: Administration du Cadastre et de la Topographie. <http://g-o.lu/copyright>

Ungefährer Maßstab 1: 2500



<http://g-o.lu/3/BhKY>

