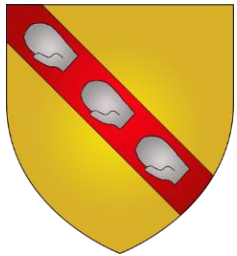




LUXEMBOURG

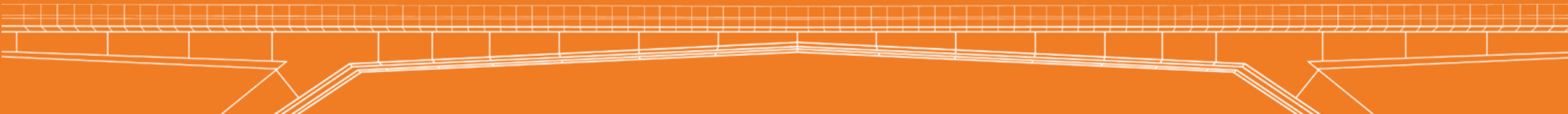


ADMINISTRATION COMMUNALE DE SCHIFFFLANGE

« Masterplan Bildungslandschaft Schëffleng »

18. Dezember 2020

KONTEXT & VORGEHENSWEISE



« MASTERPLAN BILDUNGSLANDSCHAFT SCHÉFFLENG »

KONTEXT





PÄDAGOGIK

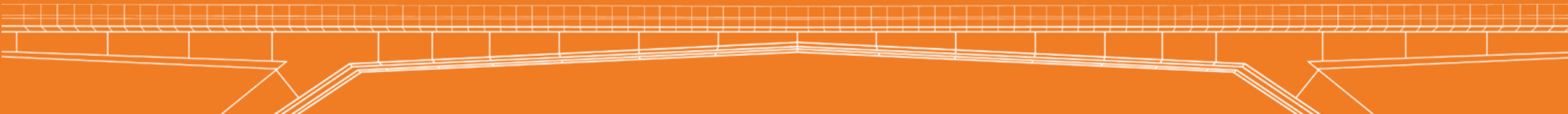
- Schule
- Maison Relais
- übergreifend

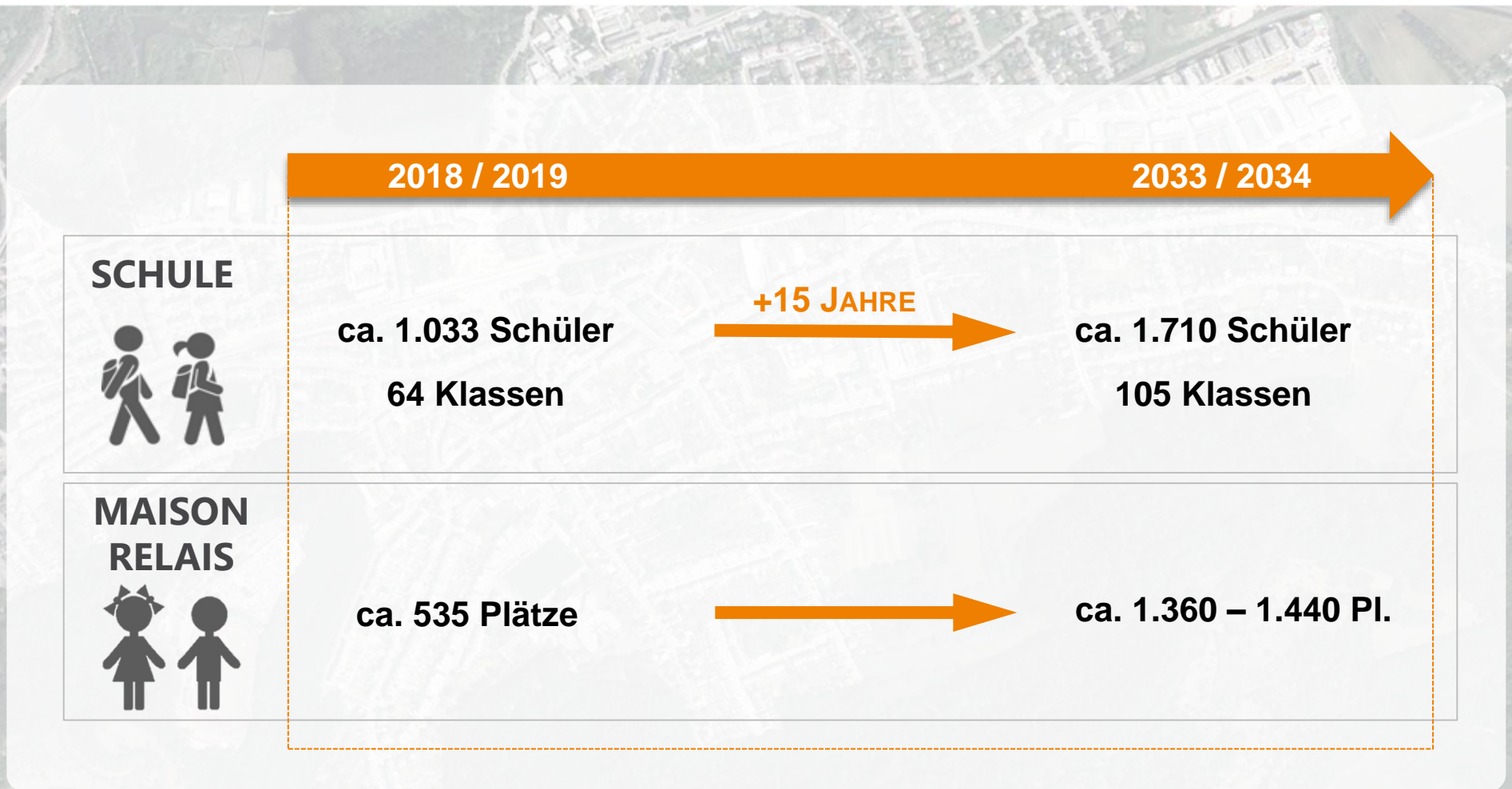
INFRA- STRUKTUREN

**Integriertes
Entwicklungskonzept**

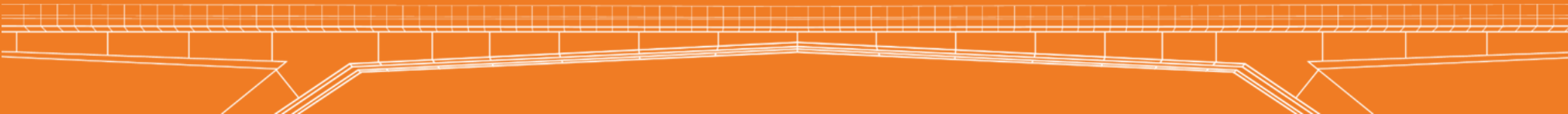
ORGANISATION

ENTWICKLUNG DER GEMEINDE SCHIFFFLANGE





BEDARFSERMITTLUNG





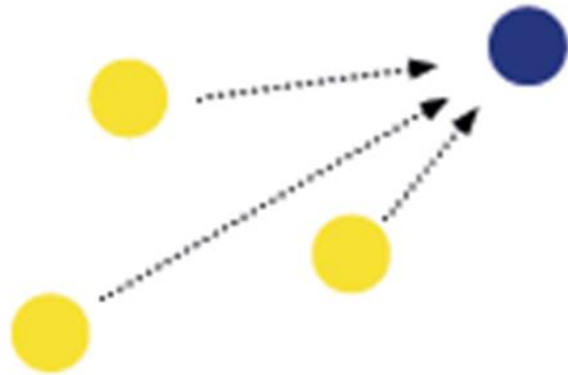
➤ **« MASTERPLAN BILDUNGSLANDSCHAFT SCHÉFFLENG »:**

Gesamthafte, nachhaltiges Entwicklungskonzept für die Schulen & Maison Relais

PHASE 1 – 2018: INTEGRIERTE BETRACHTUNG DER GEMEINDE



DEZENTRALISIERUNG DER MAISON RELAIS → SCHULE UND MAISON RELAIS AN GEMEINSAMEN STANDORTEN



1 x Vormittag, 1 x Nachmittag



viele verschiedene Lernorte für
Vormittag und Nachmittag



HEUTE

ZUKÜNFTIG



➤ **« MASTERPLAN BILDUNGSLANDSCHAFT SCHÉFFLENG »:**

Gesamthafte, nachhaltiges Entwicklungskonzept für die Schulen & Maison Relais

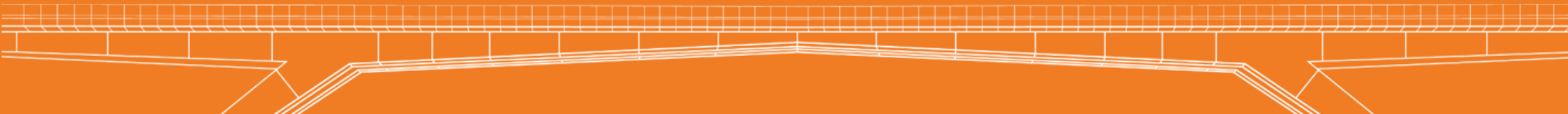
PHASE 1 – 2018: INTEGRIERTE BETRACHTUNG DER GEMEINDE

PHASE 2 – 2019: INTEGRIERTE BETRACHTUNG DER EINZELNEN STANDORTE

PHASE 3 – 2020: PLANUNG DER BILDUNGSGHÄUSER / ÜBERGANGSLÖSUNGEN

- Bildungshaus Op Hudelen
- Bildungshaus Lydie Schmit
- Übergangslösung Op Hudelen
- Bildungshaus Albert Wingert

BILDUNGSHAUS OP HUDELEN



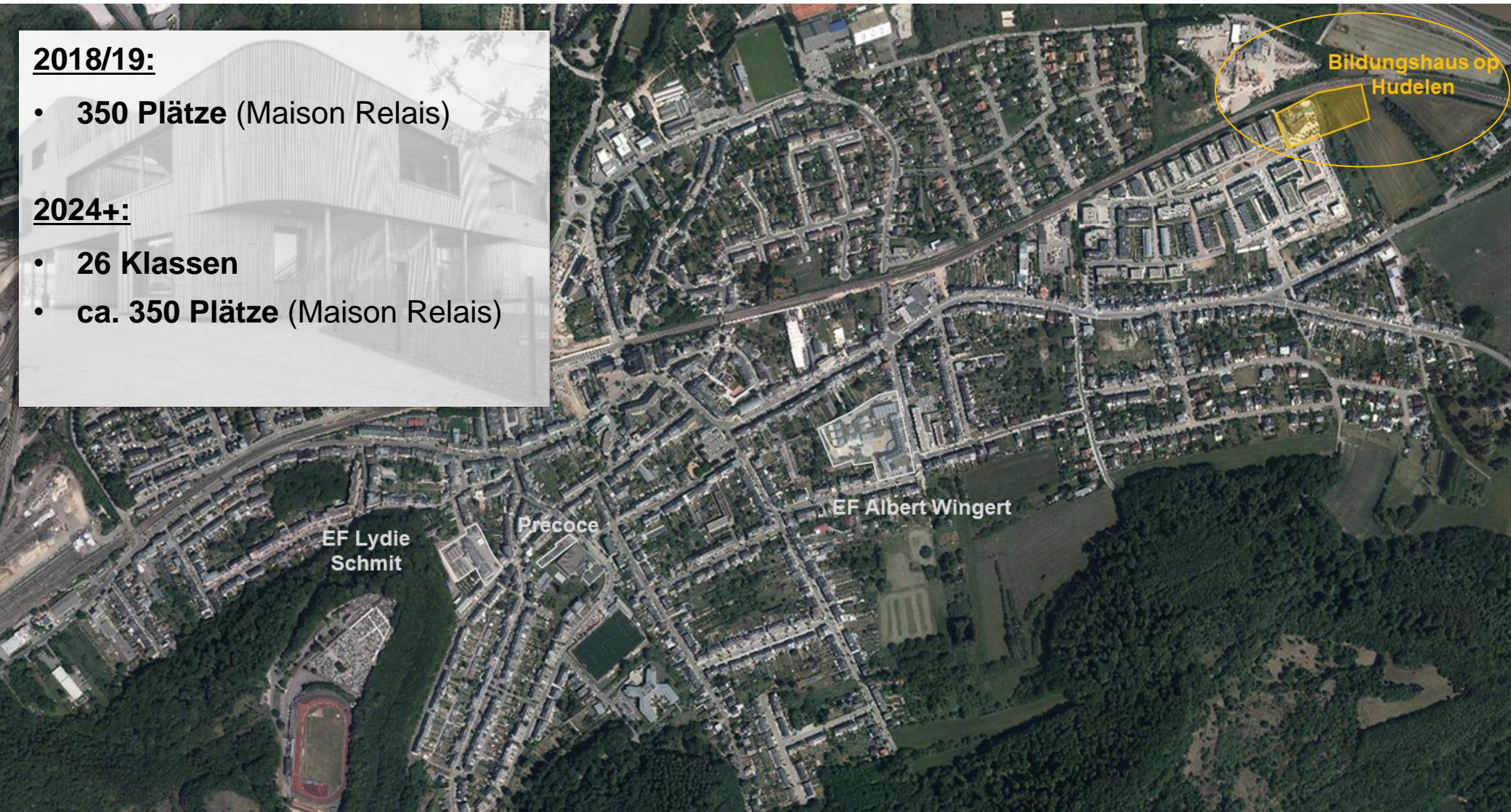


2018/19:

- **350 Plätze** (Maison Relais)

2024+:

- **26 Klassen**
- **ca. 350 Plätze** (Maison Relais)



BILDUNGSHAUS OP HUDELEN

KONZEPT

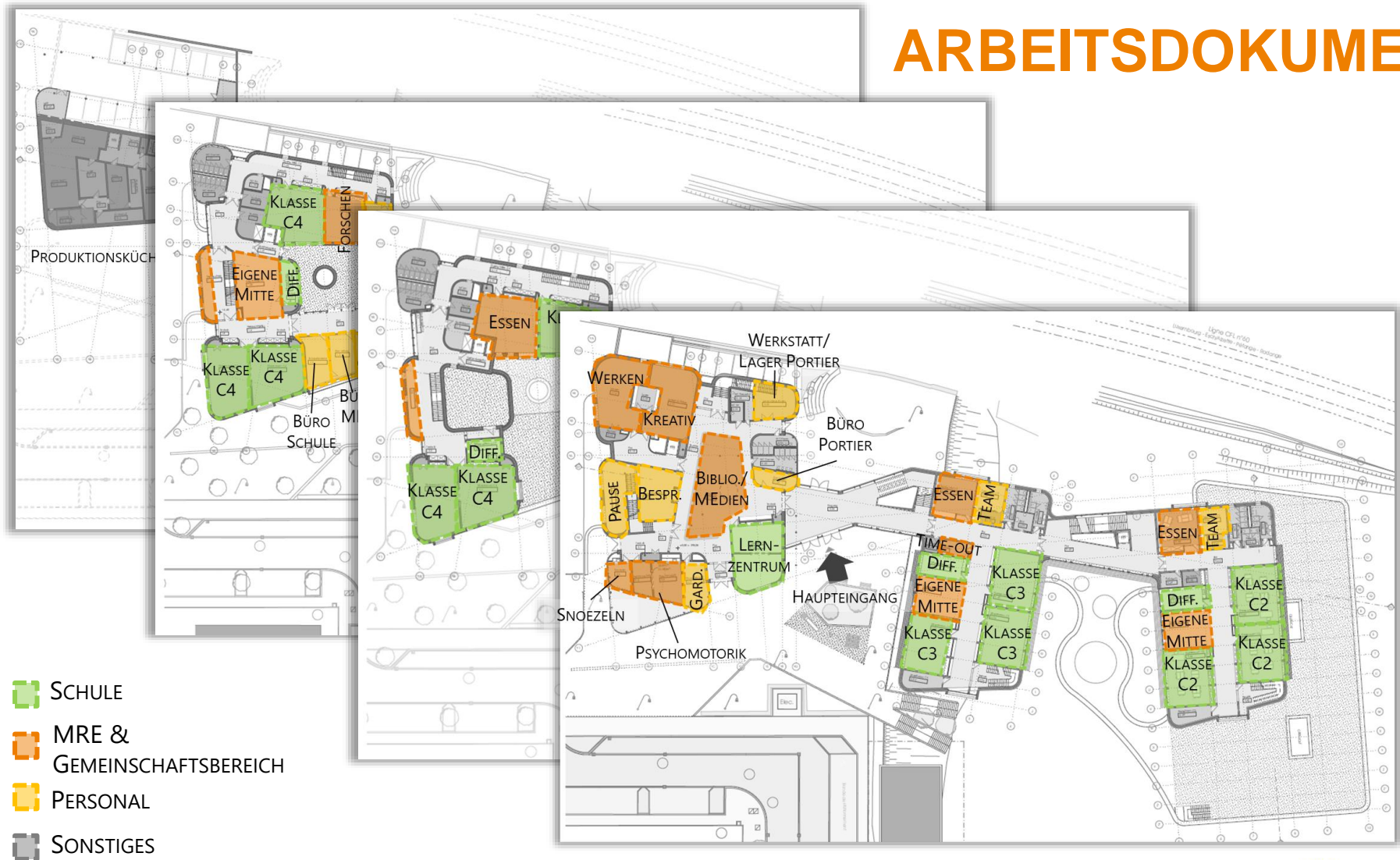






ARBEITSDOKUMENT



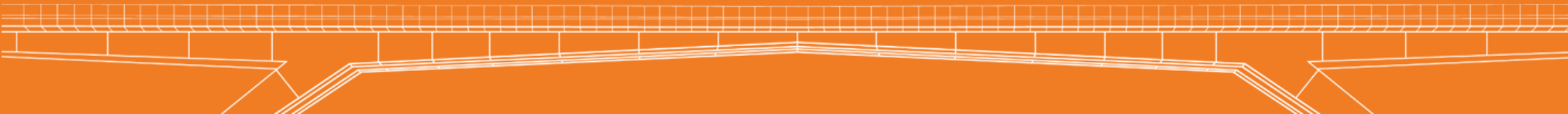


ARBEITSDOKUMENT



-  SCHULE
-  MRE & GEMEINSCHAFTSBEREICH
-  PERSONAL
-  SONSTIGES

BILDUNGSCHAUS LYDIE SCHMIT & ÜBERGANGSLÖSUNGEN



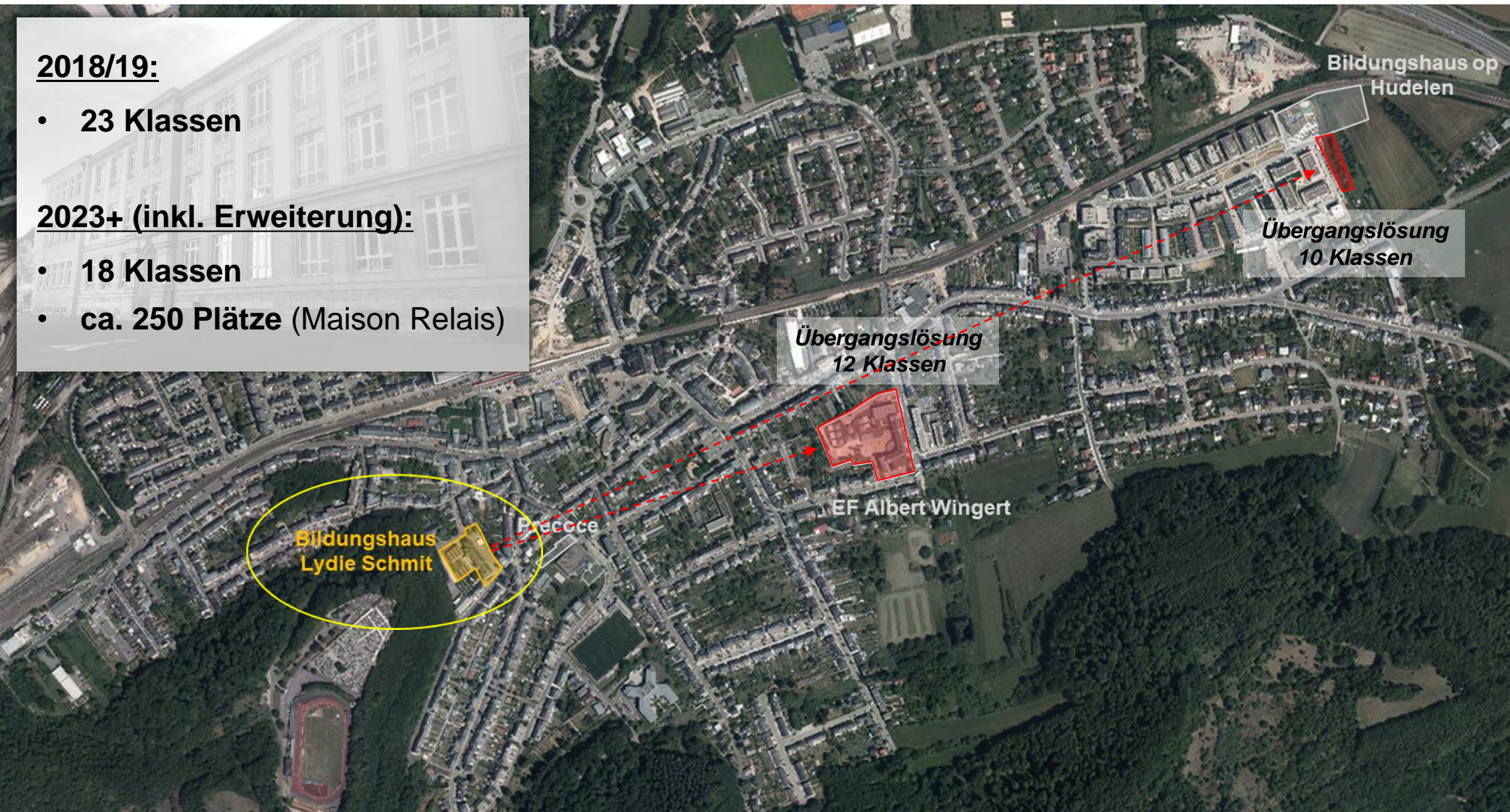


2018/19:

- 23 Klassen

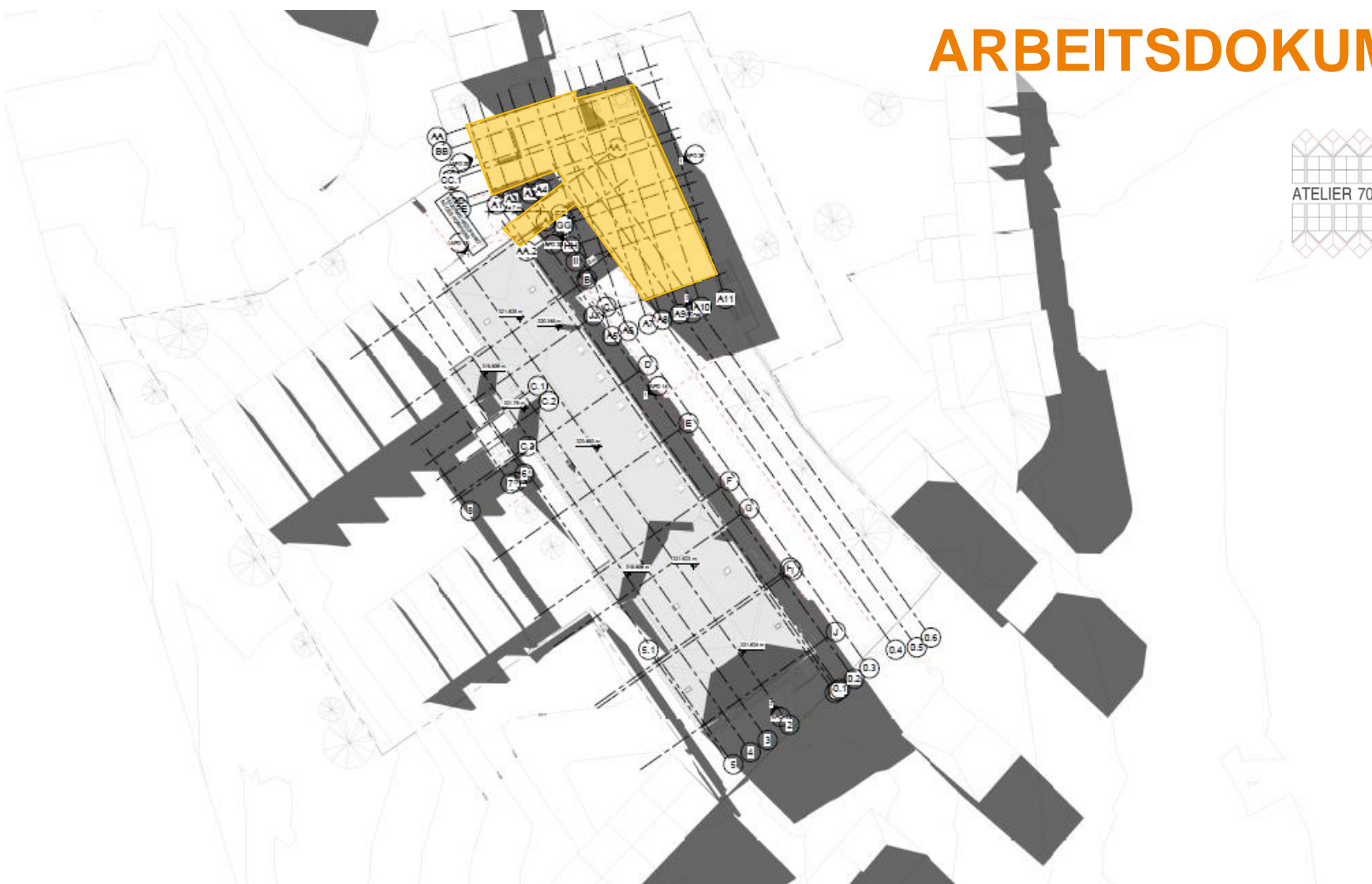
2023+ (inkl. Erweiterung):

- 18 Klassen
- ca. 250 Plätze (Maison Relais)

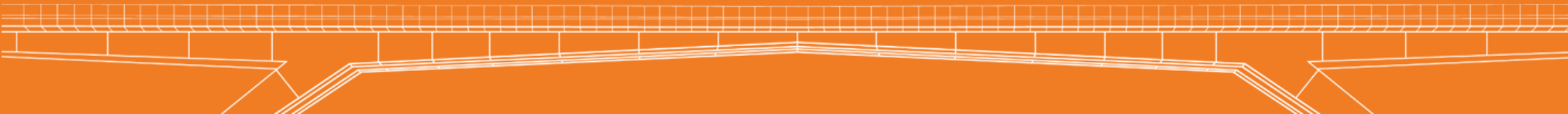




ARBEITSDOKUMENT



ÜBERGANGSLÖSUNG OP HUDELEN



ÜBERGANGSLÖSUNG OP HUDELEN

ÜBERSICHT



2021+:

- ca. 90 Plätze (Maison Relais)

2022+:

- 10 Klassen (Lydie Schmit)



*PAP NQ "Modulbau Op Hudelen", Vote CC: séance du 10 juillet 2020; Approbation Ministère de l'intérieur: 19.08.2020 (Réf. 18869/10C).

ÜBERGANGSLÖSUNG OP HUDELEN

ÜBERSICHT





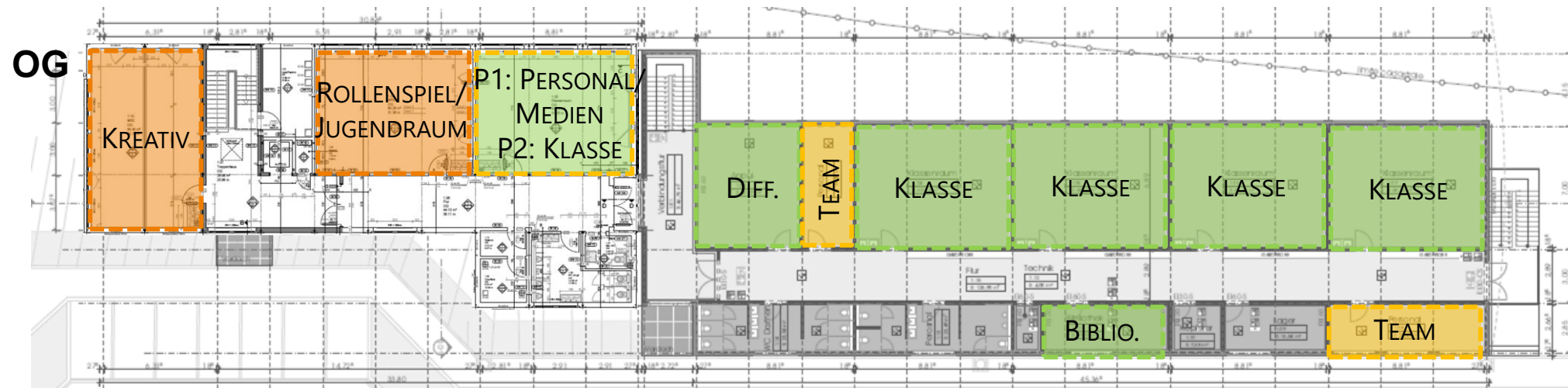
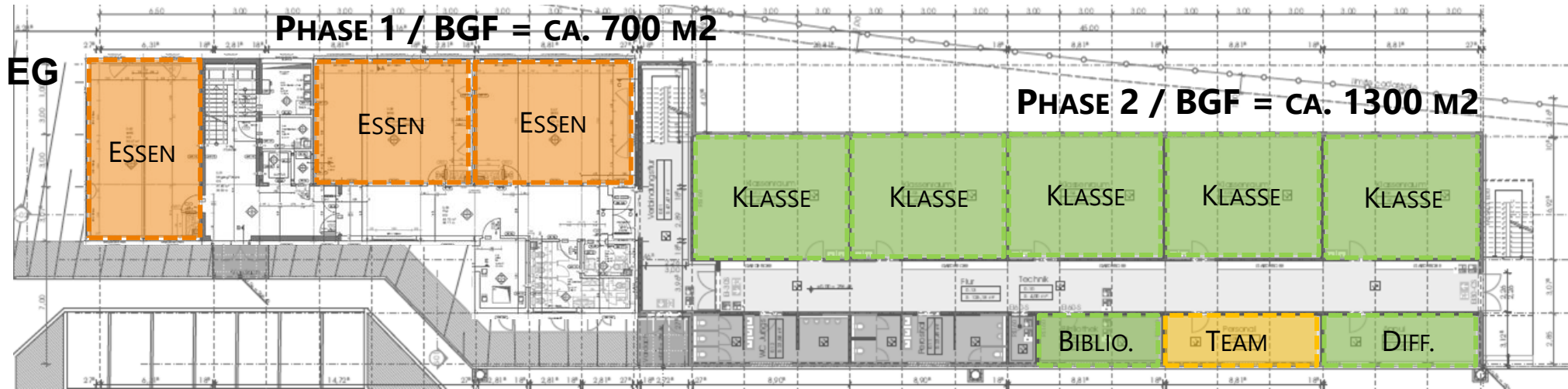
LAGEPLAN: POSITIONIERUNG DES MODULBAUS



Grobkostenschätzung Phase 1:
ca. 2,6 Mio. € inkl. MwSt.

ÜBERGANGSLÖSUNG OP HUDELEN

KONZEPT



■ SCHULE
 ■ MRE & GEMEINSCHAFTSBEREICH
 ■ PERSONAL
 ■ SONSTIGES

ÜBERGANGSLÖSUNG OP HUDELEN

PROJEKTSTAND PHASE 1 – AUSFÜHRUNG DER INFRASTRUKTUR- UND ROHBAUARBEITEN



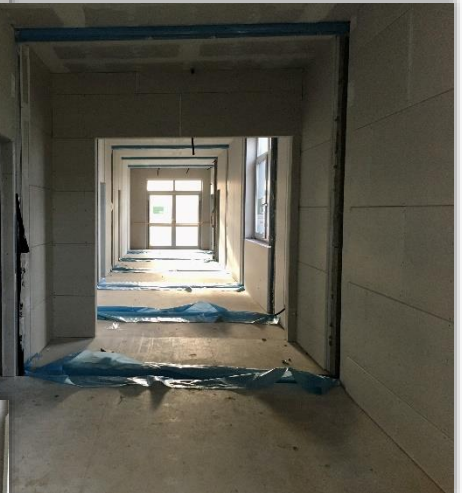
SOPINOR CONSTRUCTIONS SA
WWW.SOPINOR.LU

ENTREPRISE DE CONSTRUCTION



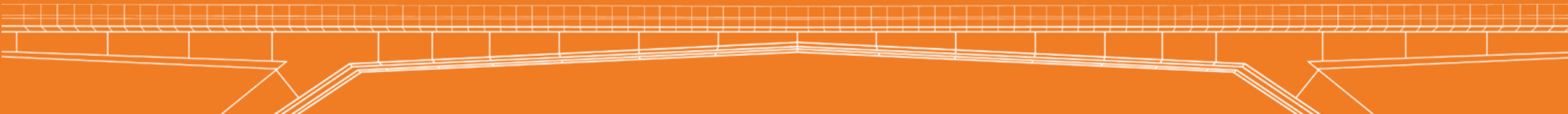
ÜBERGANGSLÖSUNG OP HUDELEN

PROJEKTSTAND PHASE 1 – ANLIEFERUNG UND MONTAGE DER MODULE



BÂTIMENTS MODULAIRES

BILDUNGSCHAUS ALBERT WINGERT



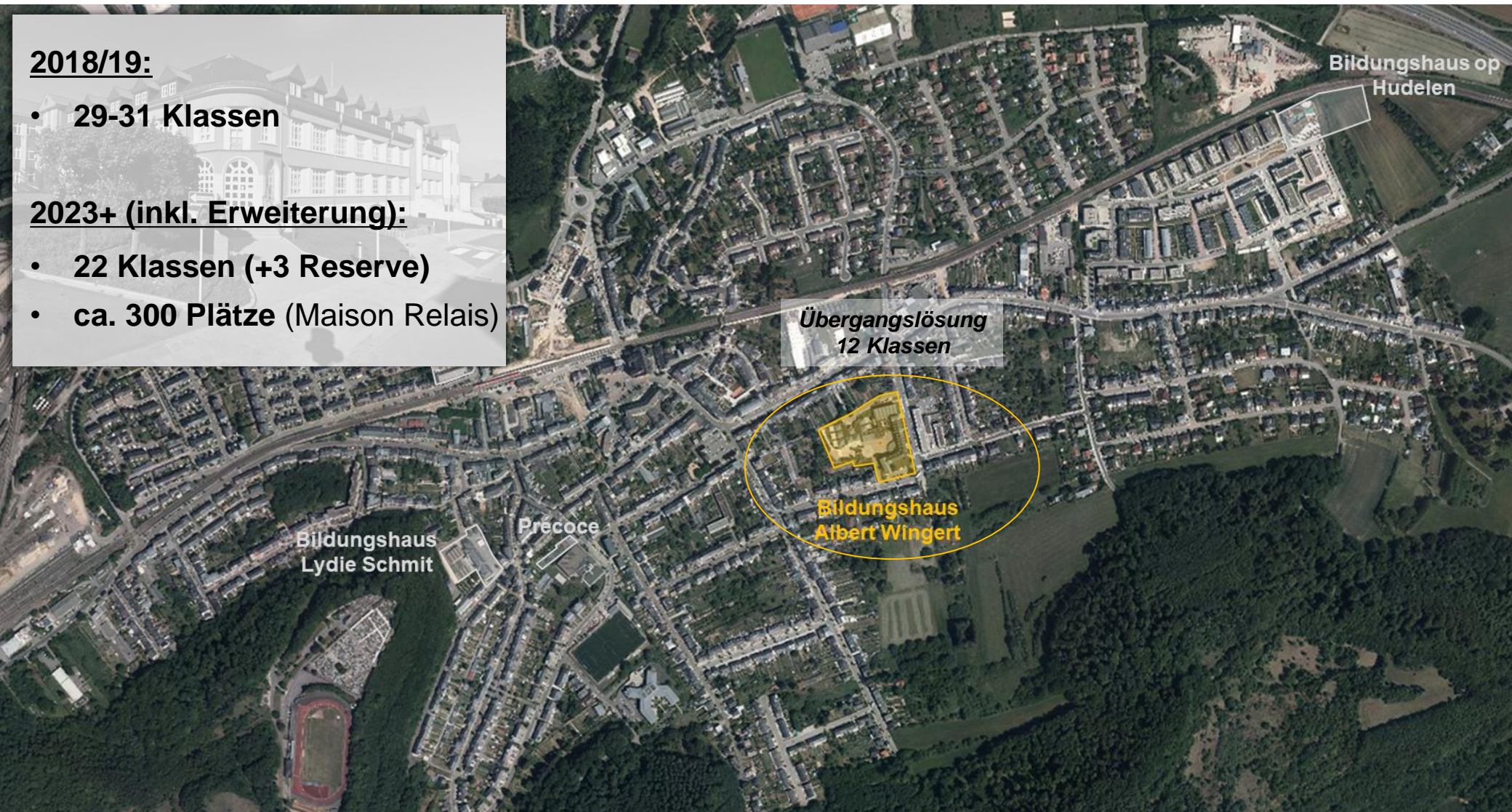


2018/19:

- 29-31 Klassen

2023+ (inkl. Erweiterung):

- 22 Klassen (+3 Reserve)
- ca. 300 Plätze (Maison Relais)





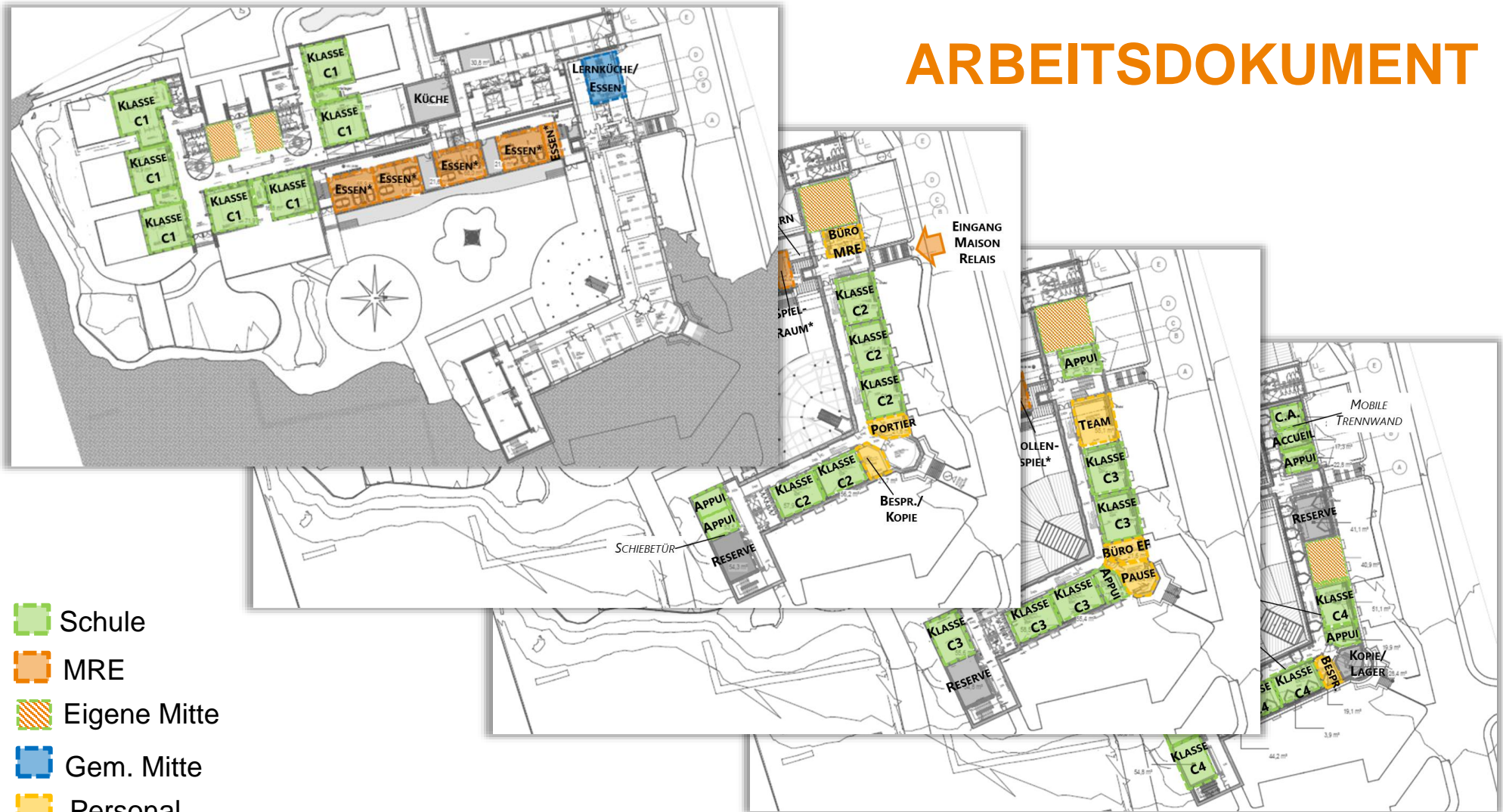
ARBEITSDOKUMENT

ABMESSUNGEN:

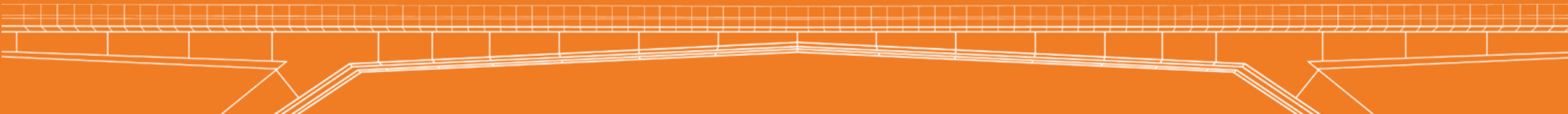
- **LÄNGE:** CA. 57,4 M
- **HÖHE:** CA. 11,5 M
- **BREITE:** CA. 10,4 M
- **BGF:** CA. 1900 M²



ARBEITSDOKUMENT

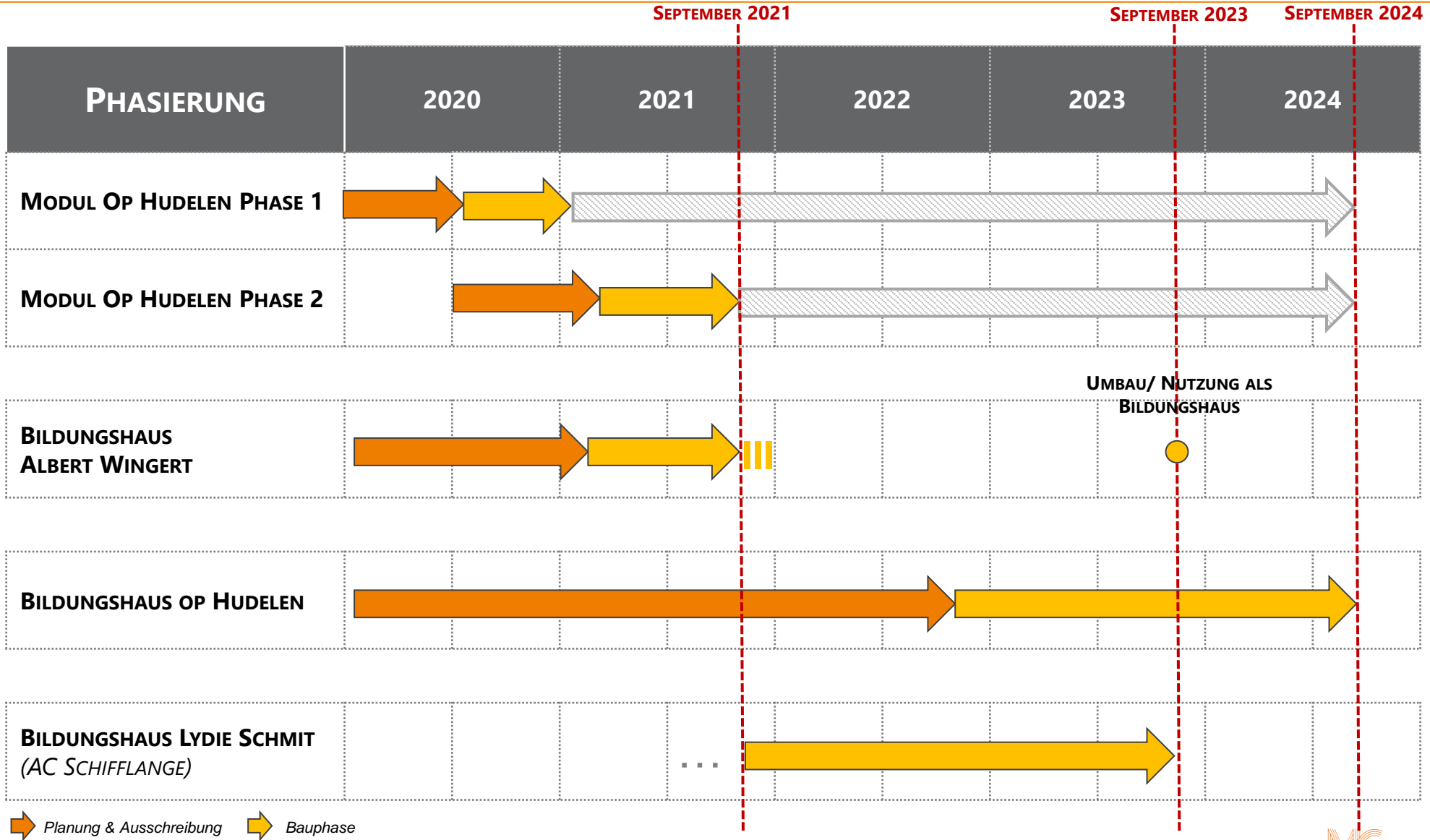


ZEITSCHIENE & VORLÄUFIGE GROBKOSTEN



« MASTERPLAN BILDUNGSLANDSCHAFT SCHÉFFLENG »

ZEITSCHIENE* (STAND SEPTEMBER 2020)



Planung & Ausschreibung
 Bauphase

* Aufgrund der aktuellen Pandemie Covid-19 hat sich die Zeitschiene teilweise verschoben.

ZUSAMMENFASSUNG ALLER PROJEKTE

GROBKOSTENSCHÄTZUNG MASTERPLAN (STAND DEZEMBER 2020)



| PROJEKTE | Eur |
|---|--|
| BILDUNGSHAUS OP HUDELEN | CA. 36,2 Mio. |
| ÜBERGANGSLÖSUNG OP HUDELEN PHASE 1+ 2 | CA. 6,7 Mio. |
| ALBERT WINGERT | CA. 10,5 Mio. |
| LYDIE SCHMIT | CA. 22,0 Mio.* |
| NELLY STEIN | Z. DEF. |
| GROBKOSTENSCHÄTZUNG 2020 (OHNE BAUINDEXANPASSUNG) | CA. 75,4 Mio. € INKL. MWST. |

**VORLÄUFIGE
GROBKOSTENSCHÄTZUNG**

* Vorläufige Grobkostenschätzung vom Architektenbüro Atelier 70.



LUXEMBOURG

www.MCluxembourg.lu